

Jugendherbergen im RHEINLAND  
Willkommen in NRW



Ihre Partner für urbanes Tagen

**JH-TAGUNGEN.DE**

Citynah &  
mittendrin

# Tagungen & Seminare 2021

Jugendherberge Düsseldorf



*Gemeinschaft erleben*  
jugendherberge.de 



*Experte für Events,  
Kongresse und Groß-  
veranstaltungen*

## Jugendherberge Düsseldorf »Die Moderne«

### Exklusiver Tagungskomfort!

In der Kulturmetropole Düsseldorf erwartet Sie eine der modernsten Jugendherbergen Europas. Ganz gleich, ob Sie eine Tagung im kleinen Rahmen oder eine Großveranstaltung planen – die Jugendherberge wird mit ihrer komfortablen Ausstattung, einem perfekten Service und modernster Tagungstechnik jeder Art von Tagungsveranstaltung gerecht. Das Haus liegt direkt am Rhein mit Blick auf Altstadt und Medienhafen. Von hier aus entdecken Sie nach erfolgreicher Seminararbeit ganz entspannt die NRW-Landeshauptstadt mit ihrem großen Kulturangebot.

### Freizeit

- ▶ In der Nähe: Düsseldorfs wichtigste Sehenswürdigkeiten mit Königsallee, Kö-Bogen, Brauhäusern, Museen, Galerien, Schauspiel- und Opernhaus
- ▶ Medienhafen mit Szenelokalen, Bars und Lounges
- ▶ Raum für Events: Messe Düsseldorf, Merkur Spiel-Arena, ISS Dome, Areal Böhler

### Service

- ▶ Das Haus ist 24 Stunden geöffnet, die Rezeption rund um die Uhr besetzt
- ▶ Kompetenter Tagungsservice: während der gesamten Veranstaltung steht ein persönlicher Ansprechpartner zur Verfügung
- ▶ Programmagentur DJH Go2City: individuelle Freizeitangebote für Düsseldorf und Umgebung



*Mit attraktiven Trainings-  
bausteinen für Ihre Azubi-  
Veranstaltung!*

### Verpflegung

- ▶ Abwechslungsreiche, leichte und internationale Küche
- ▶ Auf Wunsch: flexible, auf den Tagungsablauf angepasste Verpflegungszeiten, Kaffeepausen, Themenbuffets, Fingerfood, Grillfeste, Zwischenmahlzeiten, Cocktails

### Ausstattung

- ▶ Alle Zimmer mit DU/WC: 96 Zimmer mit 338 Betten, davon 25 Einzel-/Doppelzimmer (mit TV und Internetanschluss), 39 Vierbettzimmer, 32 Familienzimmer, 2 Familienappartements für 2 bis 6 Personen mit TV
- ▶ 7 für Rollstuhlfahrer geeignete Zimmer, 2 Aufzüge, barrierefreie Tagungs- und Aufenthaltsbereiche mit rollstuhlgerechten WCs
- ▶ Extras: Gartenterrasse und Bistro mit Gastronomie (24 Stunden geöffnet), Kicker, Internet-Terminals, Tischtennisplatte

### Anreise und Parken

- ▶ Parken: es stehen 54 kostenpflichtige Tiefgaragenplätze und 4 Busparkplätze zur Verfügung
- ▶ Anreise mit öffentlichen Verkehrsmitteln: von Düsseldorf Hbf. mit U74, U75, U76, U77 Richtung Innenstadt bis Haltestelle „Luegplatz“ (barrierefrei), von dort sind es 700 m bis zur Jugendherberge

### Tagungspauschalen 2021

#### ▶ Veranstaltungen mit Übernachtung\*

Ab 10 Pers./Mehrbettzimmer	82,30 €
Ab 10 Pers./Zweibettzimmer	89,80 €
Ab 10 Pers./Einzelzimmer	105,30 €

Leistungen: 1 Übernachtung im Mehrbettzimmer (Zweibett-/Einzelzimmer gegen Aufpreis) bzw. Seminarleiter im Einzelzimmer ohne Aufpreis = Bettwäsche = Frühstück, Mittagessen, Abendessen = Tagungsraum in angemessener Größe = Setup in gewünschter Form = Flipchart = Pinnwand = freies WLAN = Kaffee, Tee, 2 kalte Tagungsgetränke = 2 Tagungssnacks

#### ▶ Veranstaltungen ohne Übernachtung

Ab 10 Pers.	39,90 €
-------------	---------

Alle o. g. Leistungen außer Frühstück und Abendessen

#### ▶ Individuelle Tagungsarrangements

Natürlich sind auch individuelle Tagungsarrangements möglich. Wir machen Ihnen gern ein Angebot, das perfekt zu Ihrer Veranstaltung passt.

\*Aufpreis für Personen ab 27 Jahre: 2,00 €  
Alle Preise verstehen sich inkl. der gesetzlich vorgeschriebenen Mehrwertsteuer.  
Preise gelten pro Person und Tag bzw. Nacht.

# Jugendherberge Düsseldorf

City-Hostel

Düsseldorfer Straße 1  
40545 Düsseldorf  
Tel.: 0211 55731-15  
Fax: 0211 572513  
duesseldorf-tagungen@djh-rheinland.de  
duesseldorf.jugendherberge.de

Ihre Ansprechpartnerin:  
Katharina Plonus

## Für hohe Ansprüche!

- ▶ Hoher Zimmer- und Tagungs-komfort
- ▶ In Citynähe direkt am Rhein
- ▶ 7 Tagungsräume für bis zu 210 Personen

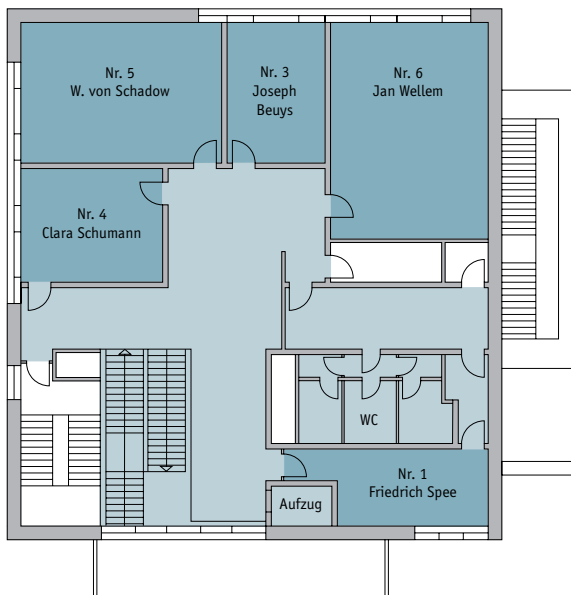
## Tagungstechnik



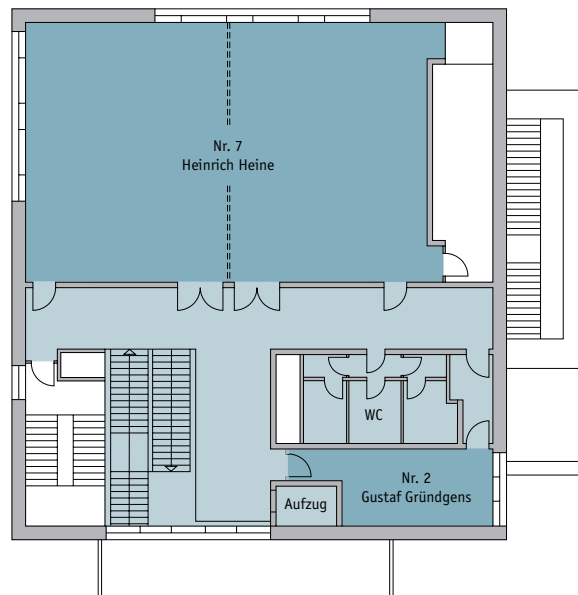
- ▶ Beamer
- ▶ TV-Gerät
- ▶ Flipchart
- ▶ Leinwand
- ▶ Moderations-koffer
- ▶ Mikrofonanlage
- ▶ Overhead-projektor
- ▶ Rednerpult
- ▶ Musikanlage
- ▶ Kopierer
- ▶ Fax
- ▶ DVD-Player
- ▶ Telefon
- ▶ WLAN
- ▶ Pinnwand

## Tagungsräume

### 1. Obergeschoss



### 2. Obergeschoss



Sitze  
bei folgender Stuhlanordnung

Nr.	Name	Fläche in m <sup>2</sup>	Maße in m	Etage	Tages- licht	Internet- Zugang					Raummiete pro Tag (€)
1	Friedrich Spee	23,0	6,70 x 3,4	1. OG	✓	✓	15	-	12	-	170,00
2	Gustaf Gründgens	23,0	6,70 x 3,4	2. OG	✓	✓	15	-	12	-	170,00
3	Joseph Beuys	27,0	4,35 x 6,2	1. OG	✓	✓	15	-	12	8	170,00
4	Clara Schumann	31,0	4,90 x 6,25	1. OG	✓	✓	20	-	12	10	200,00
5	W. von Schadow	55,0	6,20 x 8,85	1. OG	✓	✓	40	20	18	20	300,00
6	Jan Wellem	66,0	6,95 x 9,55	1. OG	✓	✓	60	32	22	25	310,00
7	Heinrich Heine	200,0	17,70 x 11,45	2. OG	✓	✓	210	100	50	45	950,00
	H. Heine I	100,0	8,95 x 11,45	2. OG	✓	✓	80	40	30	28	510,00
	H. Heine II	100,0	8,75 x 11,45	2. OG	✓	✓	80	40	30	28	510,00

Non-Profit-Organisationen erhalten 15 % Rabatt auf ihre Tagungsraummiete!

# Unsere Azubi-Trainings: Teambuilding mit Fun-Faktor

Flexibel, erlebnisorientiert und gut fürs Team — wir bieten Ihnen Azubi-Trainings mit nachhaltigen Programminhalten an. Sie sind individuell in jeden Seminarablauf integrierbar und somit die perfekte Ergänzung zu Ihrem betrieblichen Ausbildungsprogramm. Unsere erfahrenen und professionellen Kooperationspartner stehen dabei für Teambuilding und erfahrungsorientiertes Lernen mit Fun-Faktor.



Tagungspauschale  
plus  
Teamevent

## Stadthelden – iPad-Rallye

Kommunikation, Vernetzung und ein spielerischer Wettkampf: darum geht es bei dieser „Schnitzeljagd mit Tablet“. Die Azubis erwartet eine Stadt-Rallye, bei der sie in kleinen Teams kreative Aufgaben lösen, ihre Mitspieler austricksen und ganz nebenbei die Stadt besser kennenlernen.

- ▶ Dauer: 1,5 bis 3 Stunden
- ▶ Teilnehmer: ab 20 Teilnehmer
- ▶ Preis: ab 25,90 € pro Teilnehmer

## Japanisch kochen am Rhein

Nach einem erfolgreichen Seminartag sorgen die Azubis unter professioneller Anleitung gemeinsam für ihr Abendessen. Gestärkt mit einem „Grüner-Tee-Cocktail“ stehen japanische Sushi-Rollen auf dem Speiseplan, die sie eigenhändig kreieren. Na dann: Itadakimasu – guten Appetit!

- ▶ Dauer: 2,5 bis 3 Stunden
- ▶ Teilnehmer: ab 15 Teilnehmer
- ▶ Preis: ab 18,90 € pro Teilnehmer

Gern erstellen wir Ihnen in Absprache mit unseren Kooperationspartnern ein persönliches Angebot. Ihr Tagungsteam: Tel.: 0211-55731-15, E-Mail: [duesseldorf-tagungen@djh-rheinland.de](mailto:duesseldorf-tagungen@djh-rheinland.de)



Kategorie top: Hier finden Sie ideale Bedingungen in einer Jugendherberge. Die Mehrheit der Zimmer verfügt über eine eigene Dusche & WC. Das Haus bietet seinen Gästen viel Platz, Begegnungspunkte, moderne Ausstattung und vielfältige Nutzungsoptionen für Gemeinschaftserlebnisse und Veranstaltungen.

Das Deutsche Jugendherbergswerk (DJH) ist ein eingetragener Verein. Um die Angebote unserer Häuser wahrnehmen zu können, ist für Ihr Unternehmen oder Ihre Organisation eine **DJH-Mitgliedschaft** für Gruppen erforderlich. Der Vorteil ist, dass nicht jeder Teilnehmer Ihrer Veranstaltung persönlich Mitglied im DJH sein muss. Die Mitgliedskarte für Gruppen erhalten Sie beim DJH-Service-Center Rheinland.

## Grillevent

Der Innenhof der Jugendherberge grenzt direkt an die weitläufigen Rheinwiesen und ist damit der ideale Treffpunkt für ein entspanntes After-Work Meeting am Grill.

### ▶ Amerikanisches BBQ: 13,50 € pro Person

1 x XL Hamburger zum selbst belegen: grüner Salat, Tomaten, Gurken, Senf, BBQ Soße; Kartoffelecken mit Dip, Dessert

### ▶ Klassiker: 17,90 € pro Person

Brötchen mit Butter, 3 verschiedene Grillsalate, 1 x Grillwürstchen, 1 x mariniertes Putensteak, 1 x Nackensteak, Ketchup, Senf, BBQ Sauce, Dessert

### ▶ Extras pro Stück:

Gemüsespieß: 3,50 €  
Maiskolben: 1,50 €  
Ofenkartoffel: 3,50 €

### ▶ Extras pro Person:

Kartoffelwedges: 2,50 €  
Spare Ribs: 4,50 €  
Nachos mit Salsa/Aioli: 2,50 €

## Jugendherberge Düsseldorf

Düsseldorfer Straße 1 · 40545 Düsseldorf ·  
Tel.: 0211 55731-15 · Fax: 0211 572513  
[duesseldorf-tagungen@djh-rheinland.de](mailto:duesseldorf-tagungen@djh-rheinland.de) ·  
[duesseldorf.jugendherberge.de](http://duesseldorf.jugendherberge.de)

## Service-Center der Jugendherbergen im Rheinland

Öffnungszeiten: Montag bis Donnerstag 8 bis 17 Uhr, Freitag 8 bis 15 Uhr · Telefonische Erreichbarkeit: Montag bis Freitag 8 bis 17 Uhr · Tel.: 0211 30263026 · Fax: 0211 30263027  
Düsseldorfer Straße 1a · 40545 Düsseldorf  
E-Mail: [service@djh-rheinland.de](mailto:service@djh-rheinland.de)

Die Tagungsbroschüre mit den Porträts aller City-Locations können Sie kostenlos beim Service-Center anfordern.