

Jugendherbergen im RHEINLAND
Willkommen in NRW



Ihre Partner für urbanes Tagen

JH-TAGUNGEN.DE

Citynah &
mittendrin

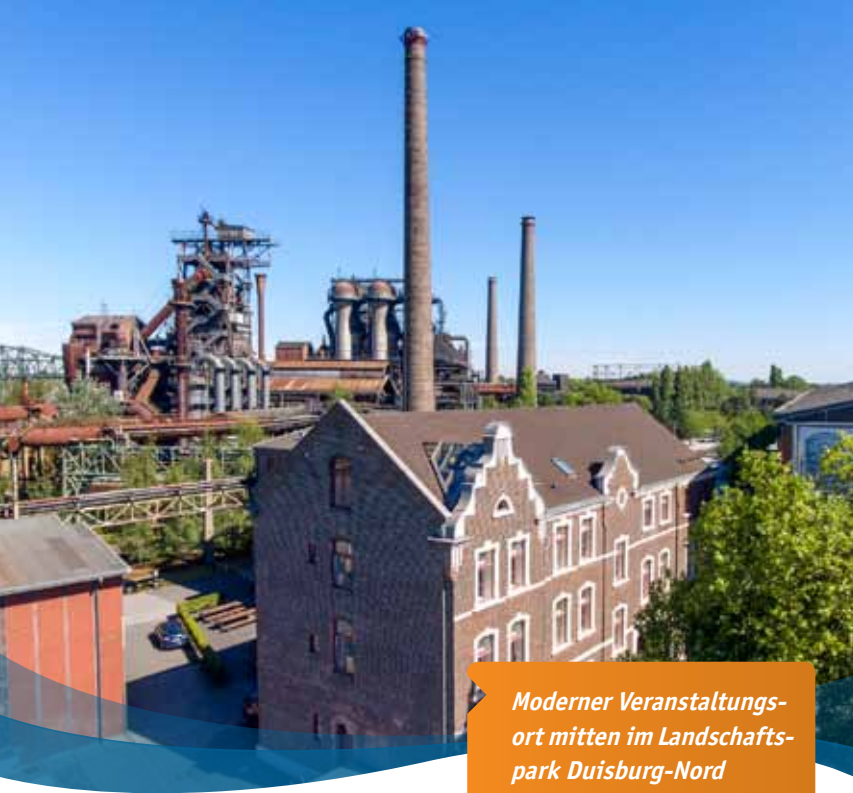
Tagungen & Seminare 2021

Jugendherberge Duisburg Sportpark

Jugendherberge Duisburg Landschaftspark



Gemeinschaft erleben
jugendherberge.de 



*Moderner Veranstaltungs-
ort mitten im Landschafts-
park Duisburg-Nord*

Jugendherberge Duisburg Landschaftspark »Das Multitalent«

Meetings am Hochofen!

Da wo einst Schornsteine rauchten, finden Tagungsgäste heute ausreichend Ruhe und den notwendigen Komfort für erfolgreiche Veranstaltungen. Die Jugendherberge liegt auf dem Gelände eines ehemaligen Eisenhüttenwerkes mitten im Landschaftspark Duisburg-Nord und bietet deshalb ein einzigartiges Ambiente. Tagungsgäste übernachten zwischen Hochofen, Gießhalle und Gasometer, den Relikten, die über Jahrzehnte das Gesicht des Ruhrgebiets prägten. Die Zimmer sind hell, geräumig und mit eigenem Bad ausgestattet.

Freizeit

- ▶ Landschaftspark Duisburg-Nord: imposante Kulisse und Bühne für Großveranstaltungen, Theatervorstellungen bzw. Konzerte
- ▶ Industriekultur live: Ruhrgebiet mit allen Sehenswürdigkeiten
- ▶ Gutes Radwegenetz: Ruhrtal-Radweg, Niederrhein-Route und Route der Industriekultur navigieren durch die imposante Kulturlandschaft
- ▶ Nähe zu Düsseldorf, Essen, Köln

Service

- ▶ Unser Serviceteam steht Ihnen beratend zur Seite
- ▶ Die Rezeption ist immer von 7-22.00 Uhr geöffnet
- ▶ Seminargruppen erhalten einen Zimmer- und Hausschlüssel
- ▶ Programmagentur DJH Go2City: individuelle Rahmenprogramme mit Programmelementen zu Teambuildingprozessen



Azubi-Trainings der Jugendherberge Duisburg Landschaftspark stärken den Teamgeist

Verpflegung

- ▶ Alle Mahlzeiten in Buffetform
- ▶ Auf Wunsch: flexible, dem Veranstaltungsablauf angepasste Essenszeiten, Nachmittagskaffee mit Kuchen, Zwischenmahlzeiten, Tagungsgetränke, Obst, Lunchpakete, Themenbuffets
- ▶ Berücksichtigung spezieller Verpflegungswünsche

Ausstattung

- ▶ Alle Zimmer mit DU/WC: 38 Zimmer mit 142 Betten, davon 2 Einzel- (mit TV), 10 Doppel- (mit TV), 2 Zweibett-, 1 Dreibett-, 15 Vierbett-, 9 Sechsbettzimmer
- ▶ 1 Zwei- und 1 Vierbettzimmer, Aufzug, alle Tagungs- und Aufenthaltsbereiche (außer Seminarräume in der 3. Etage) sind mit dem Rollstuhl erreichbar.
- ▶ Extras: Bistro, Kicker, Klavier, Terrasse, Tischtennisplatte

Anreise und Parken

- ▶ Parken: Kostenlose Parkplätze befinden sich in unmittelbarer Nähe der Jugendherberge
- ▶ Anreise mit öffentlichen Verkehrsmitteln: ab Duisburg Hbf. oder Dinslaken mit der Straßenbahn 903 bis Haltestelle „Voßstraße“, von dort zu Fuß in die „Hagenauer Straße“ und dann in die „Talbahnstraße“ bis zur Jugendherberge

Tagungspauschalen 2021

▶ Veranstaltungen mit Übernachtung*

Ab 10 Pers./Mehrbettzimmer	70,30 €
Ab 10 Pers./Zweibettzimmer	78,80 €
Ab 10 Pers./Einzelzimmer	90,80 €

Leistungen: 1 Übernachtung im Mehrbettzimmer (Zweibett-/Einzelzimmer gegen Aufpreis) bzw. Seminarleiter im Einzelzimmer ohne Aufpreis = Bettwäsche = Frühstück, Mittagessen, Abendessen = Tagungsraum in angemessener Größe = Setup in gewünschter Form = Flipchart = Pinnwand = freies WLAN = Kaffee, Tee, 2 kalte Tagungsgetränke = 2 Tagungssnacks

▶ Veranstaltungen ohne Übernachtung

Ab 10 Pers.	32,90 €
-------------	---------

Alle o.g. Leistungen außer Frühstück und Abendessen

▶ Individuelle Tagungsarrangements

Natürlich sind auch individuelle Tagungsarrangements möglich. Wir machen Ihnen ein Angebot, das perfekt zu Ihrer Veranstaltung passt.

Jugendherberge Duisburg Landschaftspark

für Industriekultur

Lösorster Straße 133 • 47137 Duisburg
Tel.: 0203 417900 • Fax: 0203 4179010
duisburg-tagungen@djh-rheinland.de
duisburg-landschaftspark.jugendherberge.de

Ihre Ansprechpartner:
Jenny Schmidtke, Markus Fischer

Faszination Ruhrgebiet

- ▶ Mitten im Landschaftspark Duisburg Nord
- ▶ Komfort in historischem Ambiente
- ▶ Hautnah: Natur & Industriekultur

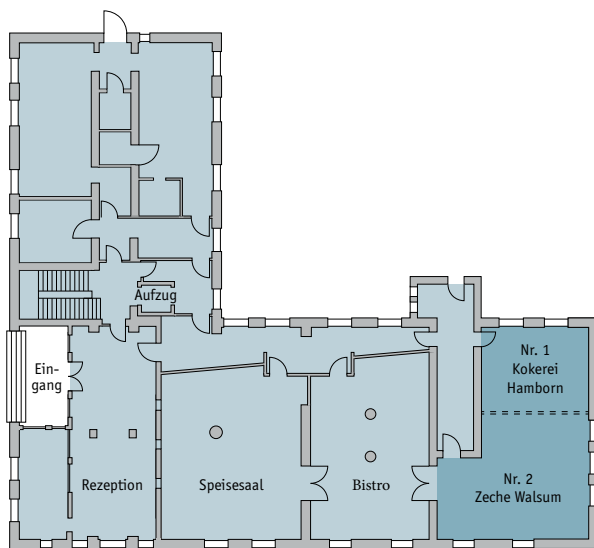
Tagungstechnik



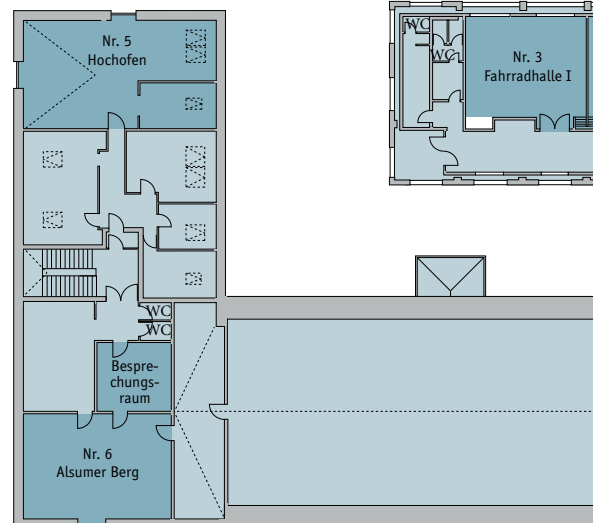
- ▶ Flipchart
- ▶ Pinnwand
- ▶ Moderationskoffer
- ▶ Overheadprojektor
- ▶ WLAN
- ▶ TV-Gerät
- ▶ DVD-Player
- ▶ Beamer
- ▶ Rednerpult
- ▶ E-Piano
- ▶ Fax
- ▶ Mikrofonanlage
- ▶ Leinwand
- ▶ Kopierer
- ▶ Telefon
- ▶ Metaplanwand

Tagungsräume

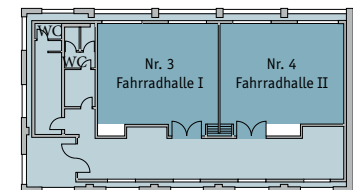
Erdgeschoss



3. Obergeschoss



Fahrradhalle



Nr.	Name	Fläche in m ²	Maße in m	Etage	Tageslicht	Internet-Zugang	Extras	Sitze bei folgender Stuhlanordnung				Raummiete pro Tag (€)
1	Kokerei Hamborn	29,0	6,2 x 4,7	EG	✓	✓		20	12	16	14	100,00
2	Zeche Walsum	62,0	8,8 x 7,9	EG	✓	✓		60	30	22	18	180,00
	Zeche Walsum/ Kokerei Hamborn	91,0	8,8 x 10,7	EG	✓	✓		80	56	34	30	260,00
3	Fahrradhalle I	43,0	7,2 x 6,0	EG	✓	✓	Ausgang ins Freie Mit Terrasse	40	25	20	18	160,00
4	Fahrradhalle II	43,0	7,1 x 6,0	EG	✓	✓	Ausgang ins Freie Mit Terrasse	40	25	20	18	160,00
	Fahrradhalle I/II	86,0	14,3 x 6,0	EG	✓	✓	Ausgang ins Freie Mit Terrasse	80	50	40	34	300,00
5	Hochofen	52,0	9,5 x 5,5	3. OG	✓	✓		58	30	28	24	150,00
6	Alsumer Berg/ Besprechungsraum	36,0 +18,0	5,5 x 6,5	3. OG	✓	✓		26	16	16	16	150,00

Non-Profit-Organisationen erhalten 15 % Rabatt auf ihre Tagungsraummierte!



*Idealer Veranstaltungs-
ort für Sportseminare
und Trainingscamps*



*Soziale Kompetenz fördern mit
Azubi-Trainings der Jugendherberge
Duisburg Sportpark*

Jugendherberge Duisburg Sportpark »Die Sportive«

Jung, komfortabel, sportlich

Modern und einzigartig ist das Angebot der neuen Sport-Jugendherberge Duisburg Sportpark, die in 2013 mitten im Sportpark Duisburg gegenüber dem Fußballstadion eröffnet wurde. In unmittelbarer Nähe stehen eine Regattabahn, ein Strandbad sowie eine Eissporthalle zur Verfügung. Auch das Haus selbst gibt sich sportiv – eigene Sportanlagen in Kombination mit freundlichen und geräumigen Tagungsräumen machen die Sport-Jugendherberge zum idealen Standort für professionelle Trainingsseminare und sportpraktische Schulungen. Auch Tagungsgäste ohne sportliche Ambitionen lernen und tagen hier in einem optimalen Arbeitsumfeld: Ein freundlicher Tagungsraum, ein professioneller Service und der hohe Zimmerkomfort unterstützen jede Art von Veranstaltung.

Freizeit

- ▶ Der Sportpark Duisburg: Schauplatz großer internationaler Sportevents
- ▶ Sechs-Seen-Platte: bedeutendstes Naherholungsgebiet im Großraum Duisburg
- ▶ Duisburger Innenstadt mit Bars, Restaurants und vielen Sehenswürdigkeiten
- ▶ Rhein-Ruhr-Hafen: Europas größter Binnenhafen

Service

- ▶ Kompetenter Tagungsservice
- ▶ Ein erfahrenes Service-Team unterstützt Sie während der Veranstaltung
- ▶ Das Haus ist rund um die Uhr geöffnet
- ▶ Programmagentur DJH Go2City: individuelle Freizeitangebote für Duisburg und Umgebung

Verpflegung

- ▶ Alle Mahlzeiten in Buffetform
- ▶ Auf Wunsch: flexible, dem Veranstaltungsablauf angepasste Essenszeiten, Nachmittagskaffee mit Kuchen, Zwischenmahlzeiten, Tagungsgetränke, Obst, Lunchpakete, Themenbuffets
- ▶ Berücksichtigung spezieller Verpflegungswünsche

Ausstattung

- ▶ Alle Zimmer mit DU/WC: 70 Zimmer mit 220 Betten, davon 30 Zwei- und 40 Vierbettzimmer
- ▶ 4 für Rollstuhlfahrer geeignete Zimmer, die öffentlichen Räume des Hauses sind für Rollstuhlfahrer, Seheingeschränkte und Gehörlose komplett barrierefrei gestaltet
- ▶ Extras: Bistro, Sporthalle*, Gymnastikraum*, Sauna*, Kleinspielfeld mit Kunstrasen*, 2 Beachvolleyballfelder, Tischtennisplatten, Grillplatz * Gegen Aufpreis.

Anreise und Parken

- ▶ Parken: Direkt am Haus stehen ausreichend Parkplätze für Pkws und Busse zur Verfügung
- ▶ Anreise mit öffentlichen Verkehrsmitteln: ab Duisburg Hauptbahnhof mit dem Bus 934 Richtung „Duisburg Wolfsee“ bis Haltestelle „MSV Arena“

Tagungspauschalen 2021

▶ Veranstaltungen mit Übernachtung*

Ab 10 Pers./Mehrbettzimmer	80,30 €
Ab 10 Pers./Zweibettzimmer	89,80 €
Ab 10 Pers./Einzelzimmer	104,80 €

Leistungen: 1 Übernachtung im Mehrbettzimmer (Zweibett-/Einzelzimmer gegen Aufpreis) bzw. Seminarleiter im Einzelzimmer ohne Aufpreis = Bettwäsche = Frühstück, Mittagessen, Abendessen = Tagungsraum in angemessener Größe = Setup in gewünschter Form = Flipchart = Pinnwand = freies WLAN = Kaffee, Tee, 2 kalte Tagungsgetränke = 2 Tagungssnacks

▶ Veranstaltungen ohne Übernachtung

Ab 10 Pers.	39,90 €
-------------	---------

Alle o.g. Leistungen außer Frühstück und Abendessen

▶ Individuelle Tagungsarrangements

Natürlich sind auch individuelle Tagungsarrangements möglich. Wir machen Ihnen ein Angebot, das perfekt zu Ihrer Veranstaltung passt.

Alle Preise verstehen sich inkl. der gesetzlich vorgeschriebenen Mehrwertsteuer. Preise gelten pro Person und Tag bzw. Nacht.
*Aufpreis für Personen ab 27 Jahre: 2,- €.



Jugendherberge Duisburg Sportpark

Sport-Jugendherberge

Kruppstraße 9 • 47055 Duisburg
Tel.: 0203 363996-0 • Fax: 0203 363996-16
duisburg-tagungen@djh-rheinland.de
duisburg-sportpark.jugendherberge.de

Ihre Ansprechpartner:
Jenny Schmidtke, Markus Fischer

Gefragt bei allen Profi- und Freizeitsportlern

- ▶ Mitten im Sportpark Duisburg
- ▶ Sporthalle, Gymnastikraum und Sauna im Haus
- ▶ 7 Tagungsräume bis 176 Personen

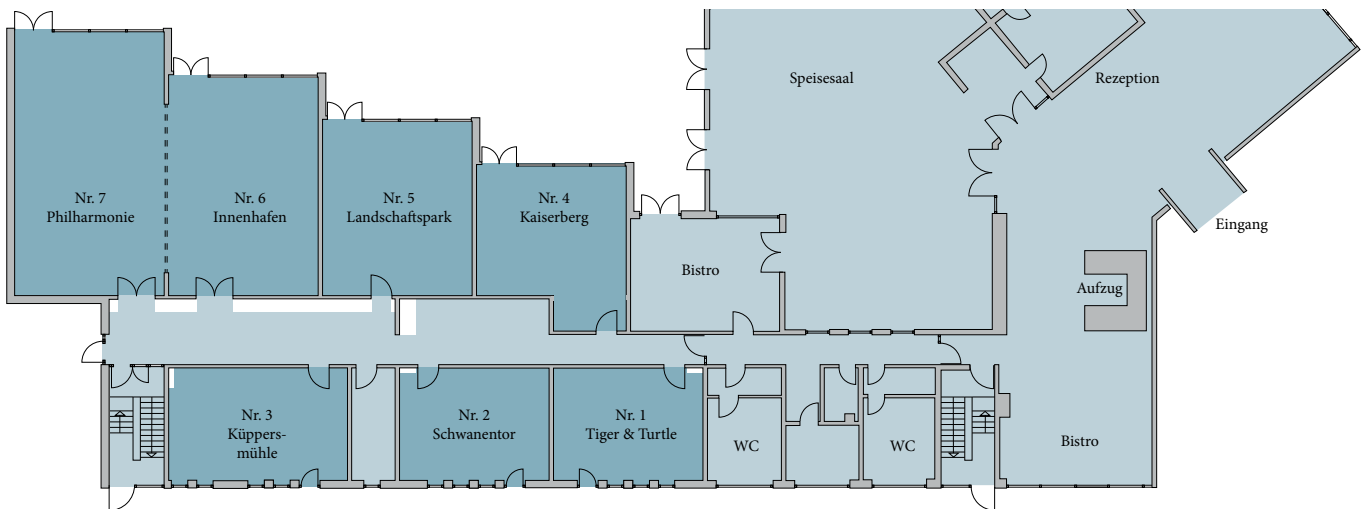
Tagungstechnik



- ▶ Flipchart
- ▶ Pinnwand
- ▶ Moderationskoffer
- ▶ Overheadprojektor
- ▶ WLAN
- ▶ Telefon
- ▶ TV-Gerät
- ▶ DVD-Player
- ▶ Rednerpult
- ▶ E-Piano
- ▶ Fax
- ▶ Mikrofonanlage
- ▶ Beamer
- ▶ Kopierer
- ▶ Metaplanwand

Tagungsräume

Erdgeschoss



Nr.	Name	Fläche in m ²	Maße in m	Etage	Tageslicht	Internet-Zugang	Extras	Sitze bei folgender Stuhlanordnung				Raummiete pro Tag (€)
1	Tiger & Turtle	49,0	6,1 x 8,0	EG	✓	✓	Ausgang ins Freie	41	24	22	20	230,00
2	Schwanentor	49,0	6,1 x 8,0	EG	✓	✓	Ausgang ins Freie	41	24	22	20	230,00
3	Küppersmühle	59,0	9,7 x 8,0	EG	✓	✓	Ausgang ins Freie	50	26	26	24	330,00
4	Kaiserberg	64,0	8,0 x 8,2	EG	✓	✓	Ausgang ins Freie	54	26	24	22	330,00
5	Landschaftspark	77,0	9,6 x 8,2	EG	✓	✓	Ausgang ins Freie	64	36	26	26	430,00
6	Innenhafen	97,0	12,0 x 8,2	EG	✓	✓	Ausgang ins Freie	80	42	30	30	470,00
7	Philharmonie	117,0	14,2 x 8,2	EG	✓	✓	Ausgang ins Freie	96	54	38	38	540,00
	Innenhafen/ Philharmonie	214,0	13,0 x 16,4	EG	✓	✓	Ausgang ins Freie	176	100	60	50	950,00

Non-Profit-Organisationen erhalten 15 % Rabatt auf ihre Tagungsraummiete!

Im Team erleben, was verbindet!

Azubi-Trainings und Teamevents in den Jugendherbergen:

Duisburg Sportpark und Duisburg Landschaftspark



Gemeinschaftliche Erlebnisse machen nicht nur Spaß, sie fördern den Teamgeist, setzen nachhaltige Lernprozesse in Gang und stärken die Persönlichkeit. Wenn sich eine Gruppe auf das gemeinsame Ziel beim Bogenschießen konzentriert, sich im Klettergarten gegenseitig vertraut oder gemeinsam an einem Floß baut, wird Teambuilding kreativ, dynamisch und aktiv erlebt. Mit diesen und anderen spannenden Outdoor-Seminaren bieten wir Seminarveranstalter und Unternehmen maßgeschneiderte Angebote rund um die Themen Personal- und Teamentwicklung, bei denen das Konzept des Erfahrungslernens im Vordergrund steht.

Alles aus einer Hand – mit unserem Kooperationspartner outdoor united

Outdoor united ist nicht nur seit vielen Jahren ein zuverlässiger Partner der rheinischen Jugendherbergen, sondern auch ein echter Profi, wenn es um dialog- und erlebnisorientierte Programme geht. Egal ob tagungsbegleitende Teamevents oder Azubi-Outdoor-Trainings: Mit pädagogischem Know How und Fachwissen bietet outdoor united in beiden Duisburger Jugendherbergen individuell auf Ihre Veranstaltung abgestimmte Trainings. In den Jugendherbergen organisieren wir Ihre Tagung mit Programm und garantieren Ihnen einen professionellen Service. Denn als Seminarveranstalter bestimmen Sie Inhalt, Ziel bzw. Umfang des Trainings und legen auch den zeitlichen Rahmen fest.

Azubi-Outdoor-Trainings

Junge Teilnehmer wissen den hohen Erlebniswert von Outdoor-Programmen besonders zu schätzen. Eine Verknüpfung von Bewegung, persönlicher Kompetenz und Erlebnislernen eignet sich daher vor allem für die Arbeit mit Jugendlichen und jungen Erwachsenen. Azubis lernen in Teamtrainings die beruflichen Herausforderungen der Zukunft zu meistern und werden mit erlebnispädagogischen Programminhalten bestmöglich auf die Berufswelt vorbereitet. Zu Beginn einer Berufsausbildung schweißen z.B. **Azubi-Kick-Offs** Auszubildende und Ausbilder zusammen, schaffen die Grundlage für Networking und binden motivierten Nachwuchs schon frühzeitig ans Unternehmen.

► Für 1 – 4 Tage

Ziele von Outdoor-Trainings

- Selbst- und Teamerfahrungen
- Identifikation mit dem Unternehmen
- Stärkung sozialer und persönlicher Kompetenzen
- Förderung von Eigeninitiative und selbstständigem Handeln
- Erfahrung individueller Stärken
- Erweiterung persönlicher Grenzen
- Motivationsteigerung im Berufsalltag

Gerne erstellen wir Ihnen in Absprache mit outdoor united ein maßgeschneidertes Angebot nach Ihren Wünschen.

Tagungsbegleitende Teamevents

Ob als Teambuilding oder Incentive – gemeinsame Erlebnisse schaffen Abwechslung, machen den Kopf frei und steigern die Aufnahmefähigkeit der Teilnehmer. Erfolge werden unmittelbar erfahrbar, Teamgeist und Motivation nachhaltig gestärkt.

Programmbeispiele:

- Drachenboot-Rennen
 - Floßbau als Teamprojekt
 - Golf-Challenge
 - GPS-Rallye durch Industrieruinen
 - Jagd auf TeamX in Duisburg
 - Projekt Kettenreaktion
 - Seifenkistenrennen
 - Team-Entwicklungs-Circle
 - Team-Olympiade
 - Workshop Bogenschießen
 - Klettern XXL im Landschaftspark oder in der Kletterhalle
- Für 3 Std. – 1 Tag

Leistungen outdoor united

- Individuelle Gesamtkonzeption
- Einweisung
- Organisation, Moderation und Durchführung
- Professionelle Begleitung durch qualifizierte Trainer
- Erstklassiges Equipment

Das Deutsche Jugendherbergswerk (DJH) ist ein eingetragener Verein. Um die Angebote unserer Häuser wahrnehmen zu können, ist für Ihr Unternehmen oder Ihre Organisation eine **DJH-Mitgliedschaft** für Gruppen erforderlich. Der Vorteil ist, dass nicht jeder Teilnehmer Ihrer Veranstaltung persönlich Mitglied im DJH sein muss. Die Mitgliedskarte für Gruppen erhalten Sie beim Service-Center der Jugendherbergen im Rheinland.

Service-Center der Jugendherbergen im Rheinland

Öffnungszeiten: Montag bis Donnerstag 8 bis 17 Uhr, Freitag 8 bis 15 Uhr · Telefonische Erreichbarkeit: Montag bis Freitag 8 bis 17 Uhr · Telefon: 0211 30263026 · Fax: 0211 30263027
Düsseldorfer Straße 1a · 40545 Düsseldorf
E-Mail: service@djh-rheinland.de

Die Tagungsbroschüre mit den Porträts aller City-Locations können Sie kostenlos beim Service-Center anfordern.