



Jugendherbergen im Rheinland

# Tagungen & Seminare 2017

in der Jugendherberge Köln-Riehl

► Workshops, Seminare, Kongresse & Events

[www.djh-rheinland.de/tagungen](http://www.djh-rheinland.de/tagungen)





Mit passendem Raumangebot für Tagungen, Kongresse und Großveranstaltungen

## Jugendherberge Köln-Riehl

»Die Komfortable«

### Citynah im Grünen tagen!

Nach ihrer Sanierung ist die Jugendherberge noch attraktiver geworden: Komfortable Gästezimmer, ein erweitertes Raumangebot für Seminarveranstaltungen und neue Aufenthaltsbereiche garantieren ideale Bedingungen für Tagungsgäste. Am Abend und in den Pausen entspannen Sie im Bistro oder an der Kaffeebar. Ein weiteres Plus für alle Großstadtabenteurer: Der Veranstaltungsort liegt zentral und dennoch ruhig mitten in den grünen Riehler Rheinauen. Dank einer direkten U-Bahn-Verbindung sind Sie in nur zehn Minuten in der Kölner Innenstadt.

### Freizeit

- ▶ Kölner Altstadt mit Dom, Neumarkt und Alter Markt
- ▶ Römisch-Germanisches Museum, Museum Ludwig, Schokoladenmuseum, Deutsches Sport- und Olympiamuseum
- ▶ Shoppingmeile: Hohe Straße und Schildergasse
- ▶ Konzert- oder Theaterkarten buchbar über unsere Programmagentur DJH Go2City

### Service

- ▶ Betreuung vor Ort durch ein kompetentes Team
- ▶ Das Haus ist 24 Stunden geöffnet, die Rezeption rund um die Uhr besetzt
- ▶ Programmagentur DJH Go2City: organisiert für Sie ein maßgeschneidertes Freizeitprogramm für Köln und Umgebung

### Verpflegung

- ▶ Flexible Essenszeiten für individuelle Seminarplanungen
- ▶ Alle Mahlzeiten werden in Buffetform angeboten



- ▶ Auf Wunsch: individuelle Buffets, weitere Tagungsgetränke und Obst, Nachmittagskaffee mit Kuchen, Zwischenmahlzeiten, Snacks, Lunch-Pakete (jeweils gegen Aufpreis)
- ▶ Berücksichtigung spezieller Verpflegungswünsche

### Ausstattung

- ▶ Alle Zimmer mit DU/WC: 169 Zimmer mit 508 Betten, davon 60 Einzel- und Zweibettzimmer, 109 Drei- und Vierbettzimmer
- ▶ 11 für Rollstuhlfahrer geeignete Zimmer mit rollstuhlgerechten WCs, 6 Tagungsräume im Erdgeschoss, 5 weitere Tagungsräume im 1.OG sind über Aufzüge erreichbar
- ▶ Extras: Kaffeebar, Bistro, Sonnenterrasse, Discoraum/Partykeller (auf Anfrage), TV-Geräte, Flipper, Kicker, Grillplatz, Internet-Terminals, Tischtennisplatte

### Anreise und Parken

- ▶ Parken: Es steht ein kostenloser öffentlicher Parkplatz für 150 Pkws und 6 Busse zur Verfügung
- ▶ Anreise mit öffentlichen Verkehrsmitteln: ab Flughafen Köln/Bonn mit der S-Bahn S13 oder der Regionalbahn R8 bis Köln Hauptbahnhof, dann mit der U-Bahn-Linie 18 Richtung „Thielenbruch“ oder „Buchheim“, Ausstieg „Boltensterstraße“

### Tagungspauschale 2017

#### ▶ Veranstaltungen mit Übernachtung\*

Ab 10 Pers./Mehrbettzimmer	75,90 €
Ab 10 Pers./Zweibettzimmer	82,90 €
Ab 10 Pers./Einzelzimmer	97,40 €

Leistungen: 1 Übernachtung im Mehrbettzimmer (Zweibett-/Einzelzimmer gegen Aufpreis) bzw. Seminarleiter im Einzelzimmer ohne Aufpreis = Bettwäsche = Frühstück, Mittagessen, Abendessen = Tagungsraum in angemessener Größe = Setup in gewünschter Form = Flipchart = Pinnwand = WLAN für die Referenten = Kaffee, Tee, 2 kalte Tagungsgetränke = 2 Tagungssnacks = Preise gelten pro Person und Nacht

#### ▶ Veranstaltungen ohne Übernachtung

Ab 10 Pers.	37,40 €
-------------	---------

Alle o.g. Leistungen außer Frühstück und Abendessen = Preise gelten pro Person und Tag

#### ▶ Individuelle Tagungsarrangements

Natürlich sind auch individuelle Tagungsarrangements möglich. Wir machen Ihnen ein Angebot, das perfekt zu Ihrer Veranstaltung passt.

**Non-Profit-Organisationen erhalten 15% Rabatt auf ihre Tagungsraummiets.**

Alle Preise verstehen sich inkl. der gesetzlich vorgeschriebenen Mehrwertsteuer.  
\* Aufpreis für Personen ab 27 Jahre: 2.-€.

# Jugendherberge Köln-Riehl

**City-Hostel**

An der Schanz 14 · 50735 Köln  
Tel.: 0221 976513-49 · Fax: 0221 761555  
koeln-riehl-tagungen@jugendherberge.de  
www.koeln-riehl.jugendherberge.de

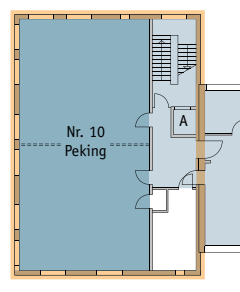
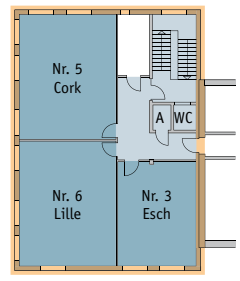
Ihre Ansprechpartnerin: Karin Rudolf



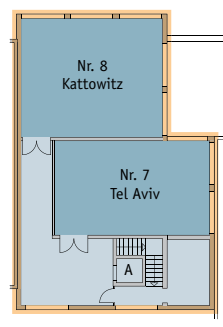
**11 helle und freundliche  
Tagungsräume für  
bis zu 182 Personen**

## Tagungsräume

### 1. Obergeschoss



### 1. Obergeschoss



### Erdgeschoss

## Tagungs- technik



- ▶ Beamer
- ▶ WLAN
- ▶ DVD-Player
- ▶ TV-Gerät
- ▶ Flipchart
- ▶ Leinwand
- ▶ Mikrofonanlage
- ▶ Overheadprojektor
- ▶ Rednerpult
- ▶ Pinnwand
- ▶ Whiteboard
- ▶ Kopierer
- ▶ Fax
- ▶ Bühne
- ▶ Moderationskoffer
- ▶ Klavier
- ▶ Musikanlage
- ▶ Metaplanwand
- ▶ Telefon

Nr.	Name	Fläche in m <sup>2</sup>	Maße in m	Etage	Extras	Tages- licht	Internet- Zugang	Sitze bei folgender Stuhlanordnung				Raummiete pro Tag (€)
1	Liverpool	37,0	5,6 x 6,6	EG		✓	✓	28	12	18	14	170,00
2	Turin	38,0	5,7 x 6,6	EG		✓	✓	35	18	20	16	170,00
3	Esch	42,0	5,6 x 7,5	1. OG		✓	✓	28	18	18	14	170,00
4	Rotterdam	43,0	6,6 x 6,5	EG		✓	✓	40	18	24	18	170,00
5	Cork	61,0	6,9 x 8,9	1. OG		✓	✓	48	40	30	24	250,00
6	Lille	61,0	6,9 x 8,9	1. OG		✓	✓	48	40	30	24	250,00
7	Tel Aviv	75,0	6,7 x 11,2	1. OG		✓	✓	72	30	32	26	320,00
8	Kattowitz	85,0	8,3 x 10,2	1. OG		✓	✓	77	50	32	26	320,00
9	Berlin	88,0	6,5 x 13,6	EG	Teilbar	✓	✓	88	44	36	30	320,00
10	Peking	165,0	9,2 x 18,0	EG	Teilbar	✓	✓	154	80	50	40	670,00
11	Köln	170,0	10,0 x 17,0	EG	Teilbar	✓	✓	182	108	52	42	720,00

# Köln – die lebendige Lifestyle-Metropole am Rhein

Die Jugendherberge Köln-Riehl bietet Ihnen nicht nur ideale Voraussetzungen für ein intensives Lernerlebnis, sondern gleichzeitig auch viele Möglichkeiten der Freizeitgestaltung zwischen oder nach der konzentrierten Seminararbeit. Ganz gleich, ob Sie Kultur, Unterhaltung, Sport oder Entspannung suchen – unsere Programmagentur DJH Go2City bietet ein abwechslungsreiches Freizeitangebot für Gäste, die nach einem anstrengenden Arbeitstag noch etwas erleben möchten. Je nach Wunsch können Programme individuell zusammengestellt werden. Auf spannenden Streifzügen durch die Studios von Hörfunk und Fernsehen oder auf Besichtigungstouren durch die Museen und Kulturstätten wird die Stadt erkundet.



## Wellness/Erholung

- ▶ Aqualand – Wellness- und Erlebnisbad (vergünstigte Eintrittskarten erhalten Sie in der Jugendherberge)

## Museen/Kultur

- ▶ Besuch eines Kölner Museums mit Führung, z.B. Römisch-Germanisches Museum, Museum Ludwig, Wallraf-Richartz-Museum, Schokoladenmuseum, Deutsches Sport- und Olympiamuseum

## Musicals/Konzerte

- ▶ Musicalbesuch (verschiedene Preiskategorien)
- ▶ Konzerte, Veranstaltungen – aktuelle Events in Musik, Sport oder Karneval

## Führungen (Stadtrundgang, Dom)

- ▶ Stadtführung – Rundgang mit professionellen Begleitern, ca. 1½ Std.
- ▶ Domführung – Überblicksführung, ca. 1 Std.

## Jugendherberge Köln-Riehl

An der Schanz 14 · 50735 Köln  
Tel.: 0221 976513-49 · Fax: 0221 761555  
koeln-riehl-tagungen@jugendherberge.de · www.koeln-riehl.jugendherberge.de

- ▶ Brauhausführung – inklusive einem kleinen „Kölsch“, ca. 1½ Std.
- ▶ Stadtführung Köln unterirdisch – Spezialführung zur römischen Geschichte, ca. 1½ Std.
- ▶ Turmbesteigung Kölner Dom
- ▶ Kölschtour – Tour durch Kölner Brauhäuser

## Zu Wasser und in der Luft

- ▶ Rheinschiffahrt – Rundfahrt (ca. 1 Std.), Nachmittags- und Abendfahrten (ca. 2 Std.)
- ▶ Rheinseilbahn – „Köln schwebend erleben“

## Medien/Fernsehen

- ▶ TV-Studio-Besichtigung
- ▶ Besuch einer TV-Sendung

## Sport

- ▶ Bowling (inkl. Leihschuhe)
- ▶ Kletterhalle/Hochseilgarten (inkl. Trainer)
- ▶ Indoorsoccer
- ▶ Hallen- und Freibad
- ▶ Eisporthalle

## Freizeit/Spaß

- ▶ Phantasialand – Freizeitpark für Groß und Klein (vergünstigte Eintrittskarten erhalten Sie in der Jugendherberge)
- ▶ Hard Rock Cafe Köln – gern reservieren wir für Sie einen Tisch
- ▶ Zoo Köln – mit Besuch des Aquariums (vergünstigte Eintrittskarten erhalten Sie in der Jugendherberge)
- ▶ Sea Life Oberhausen oder Königswinter (Deutschlands größte Meeresaquarien)

## Teambuildingevents

- ▶ Kletterhalle
- ▶ Stadtrallye

## Abendprogramm

- ▶ Discoabend mit DJ – auf Anfrage
- ▶ Karaoke-Abend mit professioneller Technik und Moderation – auf Anfrage

Das DJH Go2City-Programmteam erreichen Sie unter Tel.: 0221 778733-0 oder per E-Mail: [info@djh-go2city.de](mailto:info@djh-go2city.de)

Das Deutsche Jugendherbergswerk (DJH) ist ein eingetragener Verein. Um die Angebote unserer Häuser wahrnehmen zu können, ist für Ihr Unternehmen oder Ihre Organisation eine **DJH-Mitgliedschaft** für Gruppen erforderlich. Der Vorteil ist, dass nicht jeder Teilnehmer Ihrer Veranstaltung persönlich Mitglied im DJH sein muss. Die Mitgliedskarte für Gruppen erhalten Sie beim Service-Center der Jugendherbergen im Rheinland.

## Service-Center der Jugendherbergen im Rheinland

Öffnungszeiten: Montag bis Donnerstag 8 bis 17 Uhr, Freitag 8 bis 15 Uhr · Telefonische Erreichbarkeit: Montag bis Freitag 8 bis 17 Uhr · Telefon: 0211 30263026 · Fax: 0211 30263027  
Düsseldorfer Straße 1a · 40545 Düsseldorf  
E-Mail: [service@djh-rheinland.de](mailto:service@djh-rheinland.de) · [www.djh-rheinland.de](http://www.djh-rheinland.de)  
**Die Tagungsbroschüre mit den Porträts aller City-Locations können Sie kostenlos beim Service-Center anfordern.**