

Jugendherbergen im RHEINLAND
Willkommen in NRW



Meine Ferien 2026

Erlebnisreisen der Jugendherbergen im Rheinland
für Kinder und Familien

jh-ferien.de


Gemeinschaft erleben
jugendherberge.de

Jugendherbergen im Rheinland Willkommen in NRW

Wer das Rheinland entdecken möchte, trifft auf eine pulsierende Region voll landschaftlicher und kultureller Vielfalt mit einem einmaligen Erlebnismix: UNESCO-Welterbestätten, lebendige Metropolen, angesagte Industriekultur, wunderschöne Naturräume, römische Geschichte und internationale Treffpunkte.

Überall dort, wo es etwas zu erleben gibt, sind die 32 Jugendherbergen im Rheinland mehr als nur ein Quartier. Das einzigartige Netzwerk lebt aus der mehr als 110-jährigen Tradition der Jugendherbergsbewegung. Diese steht für unvergessliche Gemeinschaftserlebnisse, die auf Toleranz, Begegnung und friedlichem Miteinander von Menschen basieren.



ERLEBNISREISEN FÜR KINDER:

Ohne die Eltern in die Ferien.

Sprachen, Sport, Musik, Show oder Stunt? Bei dieser riesigen Angebotspalette findet jeder eine Lieblingsferienfreizeit! Die Programme sind für Kids & Teens zwischen sechs und 16 Jahren geeignet. Qualifiziert geschulte Referentinnen und Referenten betreuen die Freizeiten und sind rund um die Uhr für die Kinder da.



ERLEBNISREISEN FÜR DIE GANZE FAMILIE: Gemeinsam was erleben.

Egal, ob schöne Ferientage oder die Kurzreise über das Wochenende, Familien sind in den Jugendherbergen im Rheinland stets herzlich willkommen. Hier finden sie Natur & Kultur, Bewegung & Abenteuer, eine kinderfreundliche Unterkunft & viel Urlaub für kleines Geld. Unsere Reiseprogramme für Kinder und Eltern sind bunt, kreativ und spannend. Wie wäre es z.B. mit Zirkusferien, einem Kletterwochenende, einer Zeitreise ins Mittelalter oder einem Tauchkurs?



Inhaltsverzeichnis

KINDERREISEN „SPORT & ACTION“

Stunt Academy	4
„Pferien“ mit dem Hobby Horse	5
FunSport-Club	6
Seepferdchen voraus!	7
Ahoi am Niederrhein!	8
Klettern4You	9
Wiehler-Wellness-Farm	10
Fit4Parkour	11

KINDERREISEN „PHANTASIE & SPIEL“

Show Academy	12
Mogwarts für Muggel	13
Abenteuer im Drachenland	14
Zirkusferien	15
Future Girls	16
MOVE@MEDIA	17

KINDERREISEN „LERNEN & SPRACHEN“

Mission Possible	18
Versuch schafft Wissen	19
English Holiday School	20
English Sports Week	21
Fun2Learn	22
License2learn	23
English Fun Week	24
Animals crossing	25

KINDERREISEN „NATUR & ABENTEUER“

Survival Academy	26
Solo für RebelGIRLS	27
Survival im Pott	28
Wildnis-Scouts	29
Wald- & Wildnisdetektive	30
FahrRadFerien	31

DAS WICHTIGSTE FÜR ELTERN 33

FAMILIENREISEN „SPORT & ACTION“

Wiehler Wellness-Wochenende	35
Family on the rocks	36
Tauch-Ferien	37
Surf-Ferien	38
Segel-Ferien	39
Wandern & Wagnis	40
Wander-Zirkus	41

FAMILIENREISEN „PHANTASIE & SPIEL“

Ritter, Ränke & Romanzen	42
Halloween	43
Manege frei!	44
Raketenwerkstatt	45

FAMILIENREISEN „NATUR & ABENTEUER“

Fledermaus voraus!	46
WildnisWissen	47

FERIENWOHNUNGEN FÜR FAMILIEN 48

Allgemeine Reisebedingungen	49
Reiseanmeldung	50
Datenschutzbestimmungen	51

Stunt Academy

Präzision statt Risiko

Jugendherberge Bad Honnef

7-Tage-Programm für Teens 11 bis 15 Jahre

Stunt(wo)man sein ist cool? Kann schon sein, aber so ein echter Stuntmann/so eine echte Stuntfrau muss vor allem viel können, viel üben, sich konzentriert und präzise an Absprachen halten, damit er/sie sich und das Team nicht gefährdet. Klingt zwar weniger cool, macht aber Spaß, denn kein Tag ist wie der andere.

Nach dem Kennenlernen geht es darum, Vertrauen in das Team zu entwickeln, aber auch persönliche Grenzen und eigenen Mut zu erleben. Anschließend werden Akrobatik, Körperbeherrschung und Kampf, z. B. (Kick-)Boxen, Capoeira und Stockkampf, trainiert. Beim „Parkour“ stehen gewagte Sprünge über alltägliche Hindernisse und Fall- und Landetechniken im Mittelpunkt. Dann wird eine Schlägerei simuliert: Wie bekommen Stuntleute das so echt hin und wie werden Kunstblut und Finten optimal eingesetzt? Gemeinsam wird ein realistischer Showkampf arrangiert und inszeniert. Wo muss das Publikum stehen, damit die Perspektive stimmt, und wie verstärkt man die Dramaturgie durch Soundeffekte? Am Ende ist die Action-Choreografie perfekt und die coole Show auf dem Funcourt kann beginnen!

Termine:

- 19.7. bis 25.7.2026 KID BHO ST1
- 16.8. bis 22.8.2026 KID BHO ST2
- 18.10. bis 24.10.2026 KID BHO ST3

- **Preis/Person:** 399,- €

Leistungen: 6 Ü/VP im Mehrbettzimmer mit DU/WC, Bettwäsche, Komplettbetreuung, Stunt- und Freizeitprogramm während des gesamten Reisezeitraums durch qualifizierte Referent*innen von „Skills4Life“, Material, Abschluss-Präsentation.

Gruppengröße: 15 bis 40 Teilnehmende.

Mindestteilnehmendenzahl: 15 Personen. Letzte Rücktrittsmöglichkeit des RV bei Nichterreichen der Mindestteilnehmendenzahl: 31 Tage vor Reisebeginn.

An-/Abreise: Individuelle Anreise am ersten Tag von 15 bis 16 Uhr, Abreise am letzten Tag nach der Show, die um 11.30 Uhr beginnt.

„Stunt Academy“ im Internet: [hier](#)



Die angegebenen Reisen sind im Allgemeinen für Personen mit eingeschränkter Mobilität (Einschränkung des Hör- oder Sehvermögens, Gehbehinderung) nicht geeignet. Bitte spricht uns bei einer Mobilitätseinschränkung an. Wir werden alles uns Mögliche unternehmen, um die Reise auch für euch durchführbar zu machen.

„Pferien“ mit dem Hobby Horse

Steckenpferdesport für Anfänger und Fortgeschrittene

Wald-Jugendherberge Windeck-Rosbach
7-Tage-Programm für Kids 8 bis 12 Jahre

Magst du Pferde, Bewegung und Kreativität? Hast du Lust in einer großartigen Gemeinschaft eine kreative Ferienwoche mit dem Trendsport Hobby Horsing aus Finnland zu erleben? Dann mach mit bei unseren Ferien im Galopp. Hier dreht sich alles um jede Menge Spaß und Sport mit deinem Steckenpferd. Dressur, Springen oder Geländeritt – garantiert wird es eine tolle Pferienzeit mit anderen Horsern.

Hast du schon ein Hobby Horse? Super- bring es mit. Bist du Neueinsteiger? Dann baue und schmück dir einfach dein eigenes Steckenpferd selbst. Gemeinsam entwickeln wir für unsere Trainings knifflige Parcours, üben das Auffußen, die Versammlung, den Handwechsel, diverse Sprünge, machen Ausritte und kleine Turniere. Wir basteln unser eigenes Hobby Horse - oder brauchst du unbedingt noch ein Beistellpferd? Es entsteht richtig schönes Zubehör, vom Boxenschild über Halfter, Stirnriemen und Rosetten bis hin zum Schlüsselanhänger. Außerdem erwarten euch Stallgeflüster, Lagerfeuererrunden, Nachtausritte, das Horsing-Chaos-Spiel, Lasso- und Hufeisen-Werfen. Bei der abschließenden Pferdeparty blickt ihr auf eine großartige Ferienwoche und reist mit vielen neuen Pferdefreundschaften wieder heim.



Termine:

- 26.7. bis 1.8.2026
- 23.8. bis 29.8.2026

KID WIN PF1
 KID WIN PF2



Preis/Person: 399,- €

Leistungen: 6 Übernachtungen im Mehrbettzimmer, Bettwäsche, Vollpension, Komplettbetreuung durch QUOVADIS, pädagogisch betreutes Hobby Horsing-Programm und -Training für Anfänger oder Fortgeschrittene. Betreutes Freizeitprogramm. Materialien für ein Hobby Horse pro Kind und viele weitere Bastelaktionen, Nachtaktion, Abschlussparty

Gruppengröße: 15 bis 40 Teilnehmende.

Mindestteilnehmendenzahl: 15 Personen. Letzte Rücktrittsmöglichkeit des RV bei Nichterreichen der Mindestteilnehmendenzahl: 31 Tage vor Reisebeginn.

An-/Abreise: Individuelle Anreise am ersten Tag gegen 16 bis 17 Uhr, Abreise am letzten Tag gegen 11 Uhr.

„Pferien“ mit dem Hobby Horse“ im Internet: [hier](#)



Die angegebenen Reisen sind im Allgemeinen für Personen mit eingeschränkter Mobilität (Einschränkung des Hör- oder Sehvermögens, Gehbehinderung) nicht geeignet. Bitte spricht uns bei einer Mobilitätseinschränkung an. Wir werden alles uns Mögliche unternehmen, um die Reise auch für euch durchführbar zu machen.

Funsport-Club

Die Action-Arena: Wasser, Sand und Fels

Sport-Jugendherberge Duisburg Sportpark 7-Tage-Programm für Teens 12 bis 16 Jahre

Eine coole und aktive Ferienwoche erwartet euch rund um die topmoderne Sport-Jugendherberge. Hier sind fast alle FunSport-Orte in ein paar Minuten erreicht. Wasser-FunSportlich wird's beim Wasserski, im Kanu oder Drachenboot sowie auf dem selbst gebauten Floß. Im Sand steigt unser Beach Battle – aber auch Beachvolleyball, Footvolley und Frisbee Xtreme. Beim Tagesausflug in den Landschaftspark Nord werden Industrieruinen zur spektakulären Kulisse, um beim outdoor Parkour-Workshop die unterschiedlichsten Hindernisse souverän zu bewältigen.

Zunächst gewinnt ihr Sicherheit, später werden kreative Ideen und eigene Choreografien entwickelt. Anschließend geht es beim Klettern im größten Klettergarten nördlich der Alpen richtig steile Wände hoch. Im Boulder-Contest zeigt sich, wer sich seine Kräfte geschickt einzuteilen weiß. Zum Abschluss steigen wir auf den Hochofen 5 auf. Von hier hat man eine sensationelle Aussicht auf den Landschaftspark und das Ruhrgebiet.

Am Abend heißt es Speed-Dating, Grill & Chill, Chaos Game oder Bummeln durch die Duisburger Marina. Im Hinblick auf das Wassersport-Programm müssen alle Teilnehmenden sicher schwimmen können.

Termine:

- 26.7. bis 1.8.2026 KID DUS FC1
- 2.8. bis 8.8.2026 KID DUS FC2
- 16.8. bis 22.8.2026 KID DUS FC3

Preis/Person: 509,- €

Leistungen: 6 Ü/VP im Vierbettzimmer mit DU/WC, Bettwäsche, Komplettbetreuung, Programm während des gesamten Reisezeitraums durch qualifizierte Trainer*innen von TRANSPARENZ. FunSport-Programm mit Wasserski, Drachenboot und Kanu fahren sowie Floßbau. Parkour-Workshop in der Umgebung der Jugendherberge und im Landschaftspark, Kletter-Workshop im Landschaftspark, Bereitstellung der Ausrüstung (ohne Kletterschuhe), Freizeitprogramm.

Gruppengröße: 15 bis 64 Teilnehmende.

Mindestteilnehmendenzahl: 15 Personen. Letzte Rücktrittsmöglichkeit des RV bei Nichterreichen der Mindestteilnehmendenzahl: 31 Tage vor Reisebeginn.

An-/Abreise: Individuelle Anreise am ersten Tag gegen 16 Uhr, Abreise am letzten Tag gegen 10 Uhr.

„FunSport-Club“ im Internet: [hier](#)



Die angegebenen Reisen sind im Allgemeinen für Personen mit eingeschränkter Mobilität (Einschränkung des Hör- oder Sehvermögens, Gehbehinderung) nicht geeignet. Bitte spricht uns bei einer Mobilitätseinschränkung an. Wir werden alles uns Mögliche unternehmen, um die Reise auch für euch durchführbar zu machen.

Seepferdchen voraus!

Schwimmen lernen in den Ferien

Jugendherberge Brüggen

7-Tage-Programm für Kids 8 bis 12 Jahre

Für Nichtschwimmer*innen und Kinder, die bereits die Prüfung zum Seepferdchen bestanden haben.

Sommer, Sonne, Badespaß? Unser Tipp für alle Nichtschwimmer*innen: Schwimmen lernen in den Ferien! Unter Anleitung von erfahrenen DLRG-Schwimmtrainer*innen lernt ihr spielerisch, wie man sich sicher am, im und unter Wasser bewegt. Für den Schwimmkurs haben wir an fünf Tagen exklusive Wasserzeiten im Hallenbad in Brüggen reserviert. Nach einer Ferienwoche heißt es dann: „Seepferdchen voraus“. Wer bereits die Seepferdchen-Prüfung bestanden hat, versucht sich stattdessen am Bronze-Schwimmabzeichen. Darüber hinaus gibt es rund um die Jugendherberge Brüggen ein pädagogisch betreutes Naturerlebnisprogramm.

In dieser Ferienwoche lernen Kinder spielerisch, ganz nach ihren Vorkenntnissen und mit großem Spaß, wie man sicher schwimmt. Qualifizierte Schwimmtrainer*innen der DLRG Brüggen-Bracht leiten den Schwimmkurs mit drei Theorieeinheiten und Schwimmzeiten an fünf Tagen im Hallenbad in Brüggen. Hier steht uns das gesamte Becken exklusiv zur Verfügung und so können wir in aller Ruhe die richtige Schwimmtechnik üben. Darüber hinaus spielen wir Schwimmspiele mit Flossen, Bällen und Poolnudeln. Am Beckenboden wollen Robbe, Fisch, Frosch oder Schildkröte entdeckt werden und wir gehen auf eine Reise durch das tiefe Wasser. So trainiert sind alle gut vorbereitet auf die Schwimmprüfungen am Freitagnachmittag mit Verleihung der Abzeichen und Urkunden. Danach heißt es noch einmal toben im Wasser: Beim Spielenachmittag im Schwimmbad wird es bunt und lustig.

Auch abseits des Schwimmbeckens wird diese Ferienwoche, rund um die gemütliche Jugendherberge Brüggen, alles andere als langweilig. Los geht es nach der Anreise mit dem Kennenlern-Bingo. Montagmorgen sorgt das temporeiche Wasser-Chaos-Spiel für lustige Momente. Wir bauen Mini-Flöße, starten die kooperative Wasserolympiade, bauen einen Wasserfall aus Verpackungen und testen die Wasserrutsche. Ein Spieleabend, die Nachtwanderung und Seemannslieder am Lagerfeuer runden diese Ferienwoche ab.



Termine:

• 19.7. bis 25.7.2026

KID BRÜ SV1

NEU!

Preis/Person: 439,- €

Leistungen: 6 Ü/VP im Mehrbettzimmer, Bettwäsche. Komplettbetreuung durch qualifizierte Naturpädagog*innen von QUOVADIS. Alle geschulten Teamer*innen unseres Programmpartners sind auch beim Schwimmkurs dabei. Betreutes Naturerlebnisprogramm rund um die Jugendherberge. Offener, bunter Spielenachmittag im Schwimmbad am Freitagnachmittag nach der Schwimmprüfung. Schwimmtraining im Hallenbad in Brüggen durch professionelle Schwimmtrainer*innen der DLRG Brüggen-Bracht. Der praktische Schwimmkurs findet an 5 Tagen (Montag bis Freitag) mit insgesamt ca. 8 Stunden Wasserzeit im Hallenschwimmbad statt. Der Gruppe steht das Schwimmbad exklusiv zur Verfügung. Geplant sind drei Theorieeinheiten durch die DLRG. Zum Abschluss finden die Schwimmprüfungen zum Seepferdchen oder zum Bronze-Schwimmabzeichen statt. Der Fußweg Jugendherberge-Schwimmbad beträgt ca. 15 Minuten.

Gruppengröße: 15 bis 24 Teilnehmende.

Mindestteilnehmendenzahl: 15 Personen. Letzte Rücktrittsmöglichkeit des RV bei Nichterreichen der Mindestteilnehmendenzahl: 31 Tage vor Reisebeginn.

An-/Abreise: Individuelle Anreise am ersten Tag 16 bis 17 Uhr, Abreise am letzten Tag 10 bis 11 Uhr.

„Seepferdchen voraus!“ im Internet: [hier](#)



Die angegebenen Reisen sind im Allgemeinen für Personen mit eingeschränkter Mobilität (Einschränkung des Hör- oder Sehvermögens, Gehbehinderung) nicht geeignet. Bitte spricht uns bei einer Mobilitätseinschränkung an. Wir werden alles uns Mögliche unternehmen, um die Reise auch für euch durchführbar zu machen.

Ahoi am Niederrhein!

Leinen los für die Kanu- und Floßpiraten

Jugendherberge Brüggen

7-Tage-Programm für Kids 8 bis 13 Jahre

Hier werden Sommerferienträume wahr, bei großartiger Action am, auf und im Wasser! Am Hariksee, dem Heidweiher und der Schwalm haben die Ferienkapitän*innen jede Menge Wasserspaß: beim Stand-Up-Paddling und Action im Zweier-Kajak, der Tretbootregatta und dem Stapellauf der selbst gebauten großen Flöße - oder doch lieber die Mini-Floß-Variante? Schatzsuchen führt die Pirat*innenteams querfeldein und entlang der Schwalm bis zu ihrem Landquartier in der Jugendherberge Brüggen.

Erfrischend nass wird es beim Besuch im Strandbad und bei der XXL-Wasserschlacht. Schwindelfreie Pirat*innen kämpfen gegen die Flaute und steigen mithilfe von Krampen, Griffen und Strickleitern hoch hinauf bis an die Spitze des Mastbaums. Schatzsuchen, Robinsonaden und Pirat*innenspiele garantieren noch mehr Spaß für alle. Eine wasser- und abenteuersportliche Ferienwoche mit erlebnisreichem Programm auf dem Hariksee und dem Heidweiher, an der Schwalm, im Strandbad, im Tier- und Naturpark Brüggen sowie an diversen Spots rund um die Jugendherberge. Am Abend wird's am Lagerfeuer außerordentlich gemütlich: Wir schnitzen, spinnen allerlei Seefrauen- und Seemannsgarn, üben das Morsealphabet oder gehen auf nächtliche Schnitzeljagd im Wald direkt neben der Jugendherberge. Im Hinblick auf das Wassersport-Programm müssen alle Teilnehmenden sicher schwimmen können.

Termine:

- 19.7. bis 25.7.2026 KID BRÜ AH1
- 2.8. bis 8.8.2026 KID BRÜ AH2
- 23.8. bis 29.8.2026 KID BRÜ AH3

Preis/Person: 439,- €

Leistungen: 6 Ü/VP im Mehrbettzimmer, Bettwäsche. Komplettbetreuung, Wassersport- und Outdoor-Programm während des gesamten Reisezeitraums durch qualifizierte Referent*innen von TRANSPARENZ. Bereitstellung des Kletter-, Kajak- und Floßbaumaterials sowie der SUP-Boards und der Schwimmwesten, Buchung der Tretboote. Eine Tagestour zum Hariksee, zwei Tagestouren zum Heidweiher und ein Ausflug zum Natur- und Tierpark. Eintritte, Bustransfers, Freizeitprogramm.

Gruppengröße: 15 bis 40 Teilnehmende.

Mindestteilnehmendenzahl: 15 Personen. Letzte Rücktrittsmöglichkeit des RV bei Nichterreichen der Mindestteilnehmendenzahl: 31 Tage vor Reisebeginn.

An-/Abreise: Individuelle Anreise am ersten Tag gegen 16 Uhr, Abreise am letzten Tag gegen 10 bis 11 Uhr.

„Ahoi am Niederrhein!“ im Internet: [hier](#)



Die angegebenen Reisen sind im Allgemeinen für Personen mit eingeschränkter Mobilität (Einschränkung des Hör- oder Sehvermögens, Gehbehinderung) nicht geeignet. Bitte spricht uns bei einer Mobilitätseinschränkung an. Wir werden alles uns Mögliche unternehmen, um die Reise auch für euch durchführbar zu machen.

Klettern4You

Felsklettern, Slacklinen, Parkour

Jugendherberge Nideggen

7- und 8-Tage-Programm für Teens 11 bis 16 Jahre

Für Neulinge und Könnler*innen: Von easy bis heavy, von niedrig bis richtig hoch – eines der schönsten Klettergebiete in der Region bietet großartige Herausforderungen für mutige Bergsportfans. Nur ein paar Gehminuten sind es von der modernen Jugendherberge zu den 14 Felsmassiven und -türmen mit mehr als 150 Kletterrouten.

Professionelle Trainer*innen begleiten die Seilschaften durch eine Woche voller Höhenmeter und anderer Herausforderungen. Die Slackline-Competition, das Speed-Rope-Climbing oder Bouldern am Fels sorgen für reichlich Abwechslung und Spaß. Beim Parkour-Training in der Turnhalle pusht die perfekte Musik, bis alle Hindernisse ganz easy gemeistert werden. Danach checken die Tracur*innen, was draußen so geht. Am Abend wird mal ein Kletterfilm geschaut, es finden Spiele und Turniere statt. Grillen und eine Abschlussparty runden diese Woche für alle Sportler*innen, die gerne outdoor sind, ab.



Termine 7-Tage-Programm:

- 28.3. bis 3.4.2026 KID NID KL1
- 26.7. bis 1.8.2026 KID NID KL6
- 25.10. bis 31.10.2026 KID NID KL5

Preis/Person: 414,- €

Termine 8-Tage-Programm:

- 18.7. bis 25.7.2026 KID NID KL2
- 15.8. bis 22.8.2026 KID NID KL4

Preis/Person: 469,- €

Leistungen: 6 bzw. 7 Ü/VP im Vierbettzimmer mit DU/WC, Bettwäsche. Komplettbetreuung, Kletter- und Freizeitprogramm während des gesamten Reisezeitraums durch qualifizierte Trainer*innen von TRANSPARENZ, Klettergebühren, Bereitstellung der Kletterausrüstung (ohne Kletterschuhe), Hallenmiete, Übernachtungssteuer.

Gruppengröße: 15 bis 48 Teilnehmende.

Mindestteilnehmendenzahl: 15 Personen. Letzte Rücktrittsmöglichkeit des RV bei Nichterreichen der Mindestteilnehmendenzahl: 31 Tage vor Reisebeginn.

An-/Abreise: Individuelle Anreise am ersten Tag 16 bis 17 Uhr, Abreise am letzten Tag 10 bis 11 Uhr.

„Klettern4You“ im Internet: [hier](#)



Die angegebenen Reisen sind im Allgemeinen für Personen mit eingeschränkter Mobilität (Einschränkung des Hör- oder Sehvermögens, Gehbehinderung) nicht geeignet. Bitte spricht uns bei einer Mobilitätseinschränkung an. Wir werden alles uns Mögliche unternehmen, um die Reise auch für euch durchführbar zu machen.

Wiehler-Wellness-Farm

Aktiv entspannen, kreativ und einfach du sein!

Wellness-Jugendherberge Wiehl

7-Tage-Programm für Teens 12 bis 15 Jahre

Bist du bereit für Ferien auf der Farm? Willst du chillen, was Neues ausprobieren, dir richtig was gönnen – aber garantiert keine Langeweile haben, dann pack deine BFF ein und ab geht's auf die beliebte Wiehler-Wellness-Farm! Dich erwartet eine Woche voller Highlights und Spaß von Action bis Wellness.

Let's move: Mach mit bei großartigen Wohlfühl-Workouts, finde die Balance beim Bogenschießen, komm beim Nordic Walking in Schwung, power dich beim XXLSoccer aus oder finde deine Mitte bei Pilates! Let's relax: Zeit nur für dich! Tauch tief ab bei geführten Traumreisen und mit Autogenem Training, lausche Massagegeschichten oder entspanne beim Yoga und in der Sauna – Namasté! Let's glow: Mix dir deine eigene Gesichtsmaske in der Maskenwerkstatt, genieße ein Murmel-Lavendel-Fußbad oder gib deinen Lieblingsklamotten neuen Schwung beim kreativen Upcycling-Workshop! Let's taste: Hungrig? Dann freu dich auf die legendäre Hot-Dog-Party, duftende Marshmallows vom Lagerfeuer & einen schicken Cocktailabend (natürlich alkoholfrei, bunt plus lecker!). Let's play: Bei Zombieball, dem großen Chaosspiel, der wilden Wasserschlacht oder dem Minigolfturnier im Wiehlpark ist garantiert was los. Kinoabend und Disco-Spezial runden die Tage ab. Auch das absolute Farm-Special wirst du lieben: Wildschwein-Wellness im Wildpark. Neugierig?

Termine:

- 26.7. bis 1.8.2026 KID WIE WE1
- 23.8. bis 29.8.2026 KID WIE WE2

Preis/Person: 469,- €

Leistungen: 6 Ü/VP im Mehrbettzimmer mit DU/WC, Bettwäsche. Komplettbetreuung, Wellness- und Freizeitprogramm während des gesamten Reisezeitraums durch qualifizierte Referent*innen von TEAMScouts, Materialien, Eintritt Minigolf, Führung durch den Wildpark, Cocktail- und Saunaabend, Disco-Spezial, Kino-Total, Hot-Dog-Party.

Gruppengröße: 15 bis 40 Teilnehmende.

Mindestteilnehmendenzahl: 15 Personen. Letzte Rücktrittsmöglichkeit des RV bei Nichterreichen der Mindestteilnehmendenzahl: 31 Tage vor Reisebeginn.

An-/Abreise: Individuelle Anreise am ersten Tag gegen 16 Uhr, Abreise am letzten Tag gegen 10 Uhr.

„Wiehler-Wellness-Farm“ im Internet: [hier](#)



Die angegebenen Reisen sind im Allgemeinen für Personen mit eingeschränkter Mobilität (Einschränkung des Hör- oder Sehvermögens, Gehbehinderung) nicht geeignet. Bitte spricht uns bei einer Mobilitätseinschränkung an. Wir werden alles uns Mögliche unternehmen, um die Reise auch für euch durchführbar zu machen.

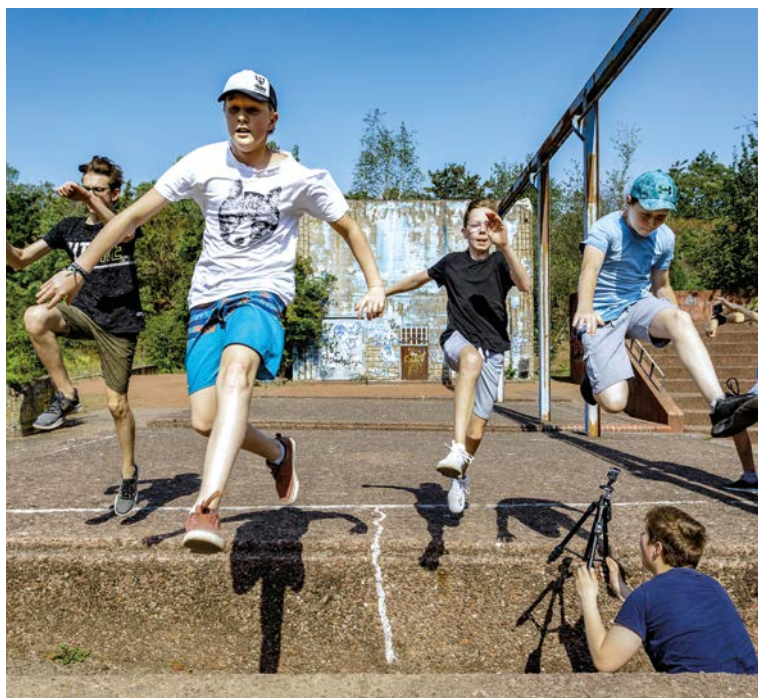
Fit4Parkour

Ohne Umwege durch die Industriekulisse

Jugendherberge Duisburg Landschaftspark 7-Tage-Programm für Teens 12 bis 16 Jahre

Der Landschaftspark Duisburg-Nord ist die Location für Fans des Trendsports Parkour. Auf dem Areal des Industrieparks und an der Emscher-Halle bieten Stahlträger, Geländer, Treppen, Rohre, Rutschen, Absätze und Mauern geeignete Spots zum Laufen, Springen, Klettern, Hangeln, Balancieren, Schwingen, Landen, Drehen und Rollen. Nicht zuschauen, sondern selbst machen ist bei unserem Camp die Devise, und so lernt ihr als angehende Traceure all das, was diese wirklich spektakuläre Sportart ausmacht, und wie man auf dem direktesten, schnellsten – aber vor allem sichersten Weg sämtliche Hindernisse bewältigt.

Nach dem Kennenlernen der übrigen Teilnehmer*innen, der Historie, der Fachsprache und dem „How-to“ startet der Praxisteil in unmittelbarer Nähe der Jugendherberge. Zunächst werden grundlegende Techniken und Bewegungsabläufe gezeigt, erklärt und trainiert. Sitzen diese sicher, geht es ab in ein großartiges Terrain. An der Emscher-Halle und im weitläufigen Gelände des Landschaftsparks Nord finden Parkour-Läufer*innen tolle Spots für ihre Runs. Sie lernen, das Gelände zu lesen, das Risiko einzuschätzen und meistern mit viel Üben und ihrer individuellen Choreografie fast jedes Hindernis. Unsere Coaches und ihr umfangreicher Erfahrungsschatz stehen Anfänger*innen und Fortgeschrittenen stets mit Rat und Tat zur Seite. Sie geben beim „Parkour Workout“ Tipps zum Thema Kraft, Beweglichkeit und all den anderen Trainingsfaktoren. Zwischen den Parkour-Einheiten gibt es ein abwechslungsreiches Freizeitprogramm mit Bogenschießen, Orientierungstour oder kniffligen Strategie- und Geländespielen.



Termine:

- 29.3. bis 4.4.2026 KID DUL PK1
- 26.7. bis 1.8.2026 KID DUL PK2
- 23.8. bis 29.8.2026 KID DUL PK3
- 18.10. bis 24.10.2026 KID DUL PK4

Preis/Person: 394,- €

Leistungen: 6 Ü/VP im Mehrbettzimmer mit DU/WC, Bettwäsche, Komplettbetreuung, Programm während des gesamten Reisezeitraums durch qualifizierte Trainer*innen von TRANSPARENZ, einwöchiger Parkour-Workshop im Landschaftspark Duisburg-Nord, Freizeitprogramm.

Gruppengröße: 15 bis 64 Teilnehmende.

Mindestteilnehmendenzahl: 15 Personen. Letzte Rücktrittsmöglichkeit des RV bei Nichterreichen der Mindestteilnehmendenzahl: 31 Tage vor Reisebeginn.

An-/Abreise: Individuelle Anreise am ersten Tag gegen 16 Uhr, Abreise am letzten Tag gegen 10 Uhr.

„Fit4Parkour“ im Internet: [hier](#)



Die angegebenen Reisen sind im Allgemeinen für Personen mit eingeschränkter Mobilität (Einschränkung des Hör- oder Sehvermögens, Gehbehinderung) nicht geeignet. Bitte spricht uns bei einer Mobilitätseinschränkung an. Wir werden alles uns Mögliche unternehmen, um die Reise auch für euch durchführbar zu machen.

Show Academy

Tanz und Theater

Jugendherberge Bad Honnef

7-Tage-Programm für Teens 10 bis 15 Jahre

Wer hat Lust, zusammen mit Show-Expert*innen am eigenen Auftritt zu feilen? Eine Woche ist Zeit, sich auf die große Abschluss-Show im hauseigenen Theater vorzubereiten. Zunächst gilt es mit viel Spaß herauszufinden, welche Talente bei den einzelnen Teilnehmer*innen so schlummern.

Wir widmen uns den Elementen Darstellung, Stimm- und Ausdruckstraining. Es gibt Tanz-Workshops von Streetdance bis Standardtanz und einen Theater-Workshop inklusive Basiswissen Bühne. Außerdem: Improvisationstraining, Bühnenoutfit und Make-up, Requisiten und: Was tun gegen Lampenfieber? Zur Entspannung gibt es einen Wellness-Abend, Stadtbummel, Filmabend, Ausflüge und natürlich die Abschluss-Party. Und dann hebt sich endlich der Vorhang und deine Show kann beginnen!



Termine:

- 19.7. bis 25.7.2026 KID BHO SH1
- 16.8. bis 22.8.2026 KID BHO SH2
- 18.10. bis 24.10.2026 KID BHO SH3

Preis/Person: 399,- €

Leistungen: 6 Ü/VP im Mehrbettzimmer mit DU/WC, Bettwäsche, Komplettbetreuung, Show- und Freizeitprogramm während des gesamten Reisezeitraums durch qualifizierte Referent*innen von „Die Kulturschleiferei“, Material, Abschluss-Show im Theater.

Gruppengröße: 15 bis 32 Teilnehmende.

Mindestteilnehmendenzahl: 15 Personen. Letzte Rücktrittsmöglichkeit des RV bei Nichterreichen der Mindestteilnehmendenzahl: 31 Tage vor Reisebeginn.

An-/Abreise: Individuelle Anreise am ersten Tag gegen 15 bis 16 Uhr, Abreise am letzten Tag nach der Show, die um 13 Uhr beginnt.

„Show Academy“ im Internet: [hier](#)



Die angegebenen Reisen sind im Allgemeinen für Personen mit eingeschränkter Mobilität (Einschränkung des Hör- oder Sehvermögens, Gehbehinderung) nicht geeignet. Bitte spricht uns bei einer Mobilitätseinschränkung an. Wir werden alles uns Mögliche unternehmen, um die Reise auch für euch durchführbar zu machen.

Mogwarts für Muggel

Das magische Feriencamp für Zauberlehrlinge

Jugendherberge Burg Monschau 7-Tage-Programm für Kids 8 bis 12 Jahre

Auf Burg Mogwarts muss keiner Muggel bleiben. Hier startet ab Gleis 13 1/4 eine magische Reise in die Zauberwelt. Hoch oben im Eselsturm erwartet euch die zauberhafte Mary Plotter. Welchem Haus wird sie euch wohl zuordnen? Haben sich die Teams gefunden, gestalten die Zauberschüler*innen ihre eigenen Quiddball-Umhänge mit Mannschaftsfarben und Emblem. Nun fehlt noch der eine Zauberstab, der nur dir gehorcht. Wenn es dir gelingt, damit den fiesen Troll in Schach zu halten, stehen dir die Pforten der Mogwarts Schule für Hexerei und Zauberei endlich offen.

Zahlreiche Teamaufgaben erwarten die Mitglieder der verschiedenen Häuser. Es werden Zaubersprüche geübt und Zaubertränke gemischt. Ihr vertretet eure Häuser beim Zauberquiz und bestimmt bezaubernde Heilpflanzen. Gemeinsam geht es auf die Suche nach Spuren phantastischer Tierwesen. Eure Zauberbücher füllen sich mit Begegnungen, Erlebnissen, Flüchen und Sprüchen. Wir mixen Dobbies duftende Kräutersocken, basteln Lunas magische Glücksbringer und suchen nach dem geheimnisvollen Sch(n)atz. Beim Quiddball-Training bereitet sich jedes Haus auf das große Turnier am Ende der Woche vor. Glanzpunkte sind die abendlichen Leserunden bei Kerzenschein im geheimen Teil des Eselsturms, der nur durch den verborgenen Gang der Wünsche zu erreichen ist. Zum Abschlussfest werden nach dem großen Quiddball-Turnier die Mogwarts-Hauspokale vergeben. Am nächsten Tag heißt es „Auf Wiedersehen Burg Mogwarts“.



Termine:

- 28.3. bis 3.4.2026 KID MOB MM1
- 19.7. bis 25.7.2026 KID MOB MM2
- 2.8. bis 8.8.2026 KID MOB MM3
- 9.8. bis 15.8.2026 KID MOB MM4

Preis/Person: 419,- €

Leistungen: 6 Ü/VP im Mehrbettzimmer, Bettwäsche, Komplettbetreuung, pädagogisch betreutes Zauber- und Freizeitprogramm während des gesamten Reisezeitraums durch qualifizierte Referent*innen von QUOVADIS, Bereitstellung des Materials.

Gruppengröße: 15 bis 40 Teilnehmende.

Mindestteilnehmendenzahl: 15 Personen. Letzte Rücktrittsmöglichkeit des RV bei Nichterreichen der Mindestteilnehmendenzahl: 31 Tage vor Reisebeginn.

An-/Abreise: Individuelle Anreise am ersten Tag 16 bis 17 Uhr, Abreise am letzten Tag 10 bis 11 Uhr.

„Mogwarts für Muggel“ im Internet: [hier](#)



Die angegebenen Reisen sind im Allgemeinen für Personen mit eingeschränkter Mobilität (Einschränkung des Hör- oder Sehvermögens, Gehbehinderung) nicht geeignet. Bitte spricht uns bei einer Mobilitätseinschränkung an. Wir werden alles uns Mögliche unternehmen, um die Reise auch für euch durchführbar zu machen.

Abenteuer im Drachenland

Sport & Spiele ohne Grenzen

Jugendherberge Bad Honnef

8-Tage-Programm für Kids 6 bis 11 Jahre

Zwischen Rhein, Siebengebirge und Drachenfels sorgen Sport, Spaß & Spiel für eine abwechslungsreich-feurige Ferienwoche. Oft begegnen wir den Drachen, bei Geschichten, Spielen und Ausflügen. So wird der Tag im tollen Erlebnis-Freibad auf der Rheininsel Grafenwerth zur Tour auf die Dracheninsel (alternativ geht es ins neue Hallenbad Königswinter). Es geht mit der Zahnradbahn auf den Drachenfels, Besuche in der Drachenhöhle und dem Reptilienzoo inklusive. Auf dem Wanderweg „Rheinsteig“ gilt es den „Schlangenschatz“ zu finden. Außerdem gibt es einen Ausflug in den Drachenpark.

Für weitere Abwechslung sorgen Spieleabende, eine Stadt-Rallye, eine Grillparty und eine Schifftour auf dem Rhein zum Wildpark Rolandseck. Spiel- und Programmwünsche unbedingt mitbringen, denn diese werden – so weit möglich – gerne erfüllt. Die Jugendherberge Bad Honnef bietet: Funcourt, Fußballplatz, Basketballkörbe, Tischtennisplatten, ein Amphitheater und viel Komfort in modernen, hellen und gemütlichen Zimmern.

Termine:

- 28.3. bis 4.4.2026 KID BHO DR1
- 25.7. bis 1.8.2026 KID BHO DR2
- 15.8. bis 22.8.2026 KID BHO DR3
- 17.10. bis 24.10.2026 KID BHO DR4

Preis/Person: 384,- €

Leistungen: 7 Ü/VP in Mehrbettzimmern mit DU/WC, Bettwäsche, Komplettbetreuung „rund um die Uhr“ durch ein geschultes Team von „Ferienexpress e. V.“, großes Ferienprogramm mit hohem Drachenanteil.

Gruppengröße: 15 bis 28 Teilnehmende.

Mindestteilnehmendenzahl: 15 Personen. Letzte Rücktrittsmöglichkeit des RV bei Nichterreichen der Mindestteilnehmendenzahl: 31 Tage vor Reisebeginn.

An-/Abreise: Individuelle Anreise am ersten Tag gegen 16 Uhr, Abreise am letzten Tag gegen 10 Uhr.

„Abenteuer im Drachenland“ im Internet: [hier](#)



Die angegebenen Reisen sind im Allgemeinen für Personen mit eingeschränkter Mobilität (Einschränkung des Hör- oder Sehvermögens, Gehbehinderung) nicht geeignet. Bitte spricht uns bei einer Mobilitätseinschränkung an. Wir werden alles uns Mögliche unternehmen, um die Reise auch für euch durchführbar zu machen.

Zirkusferien

Mit großer Gala im Zirkuszelt

Zirkus-Jugendherberge Nettetal-Hinsbeck 6-Tage-Programm für Kids 7 bis 13 Jahre

Manege frei: Hier kann jede*r ein Zirkusstar sein! Jonglieren lernen, Teller hüpfen lassen oder selbst auf dem Seil tanzen? Im wundervollen Zirkuszelt der Jugendherberge ist Platz für alle! Akrobat*innen turnen in Pyramiden oder auf dem Schwebebalken. Clown*innen machen die Manege unsicher. Fakir*innen und Feuerspucker*innen sind hoch konzentriert bei der Arbeit – während sich die Zauberlehrlinge nicht in die Karten gucken lassen!

Auch das Freizeitprogramm mit Lagerfeuer, Grillen, Discoabend, Spiel-Show und mehr sorgt für Abwechslung. Zum Abschluss einer erlebnisreichen Woche zeigen alle Artist*innen ihr Können: Vorhang auf – die gemeinsame Galavorstellung kann beginnen! Im Anschluss daran heißt es leider Abschied nehmen.



Termine:

- 19.7. bis 24.7.2026 KID NET ZK1
- 26.7. bis 31.7.2026 KID NET ZK2

Preis/Person: 369,- €

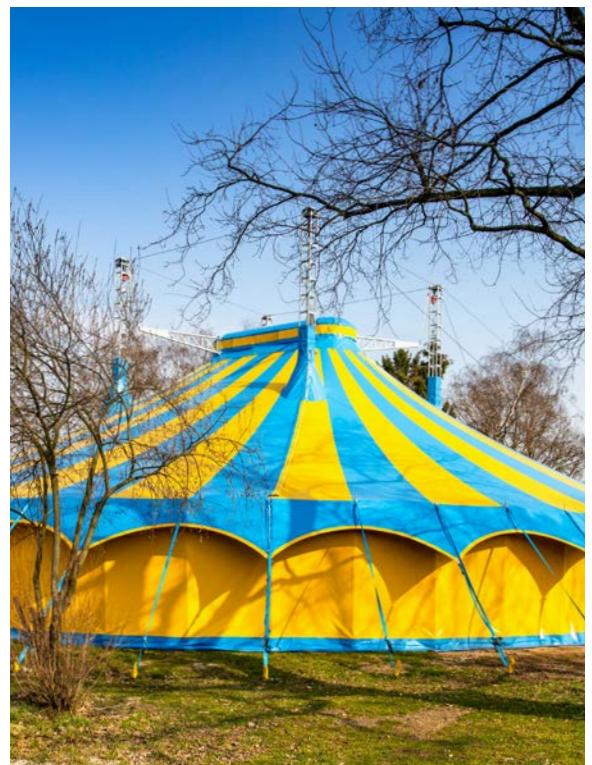
Leistungen: 5 Ü/VP im Mehrbettzimmer mit DU/WC, Bettwäsche, Komplettbetreuung, pädagogisch betreutes Zirkus- und Freizeitprogramm während des gesamten Reisezeitraums durch unser qualifiziertes Zirkusteam und die pädagogisch geschulten Betreuer*innen der Zirkusjugendherberge, Zirkusgala am Freitagnachmittag, Material. Die Teilnahme von Kindern mit Einschränkungen versuchen wir gerne möglich zu machen. Bitte sprich das Service-Center-Team unbedingt vor der Buchung an, damit wir im Interesse aller den optimalen Rahmen für eine Teilnahme schaffen können.

Gruppengröße: 20 bis 60 Teilnehmende.

Mindestteilnehmendenzahl: 20 Personen. Letzte Rücktrittsmöglichkeit des RV bei Nichterreichen der Mindestteilnehmendenzahl: 31 Tage vor Reisebeginn.

An-/Abreise: Individuelle Anreise am ersten Tag 16 bis 17 Uhr, Abreise am letzten Tag ca. 18 Uhr, nach der Zirkusgala, die um 16 Uhr beginnt.

„Zirkusferien“ im Internet: [hier](#)



Die angegebenen Reisen sind im Allgemeinen für Personen mit eingeschränkter Mobilität (Einschränkung des Hör- oder Sehvermögens, Gehbehinderung) nicht geeignet. Bitte spricht uns bei einer Mobilitätseinschränkung an. Wir werden alles uns Mögliche unternehmen, um die Reise auch für euch durchführbar zu machen.

Future Girls

Starke Mädchen = starke Zukunft!

Jugendherberge Lindlar

9-Tage-Programm für Mädchen 12 bis 15 Jahre

Spieglein, Spieglein an der Wand: Wer bin ich und wer will ich sein? Gemeinsam gehen wir auf Forschungsreise: Was ist dir wichtig und was macht dich aus? Hier werden aktuelle Themen diskutiert, eigene Gewohnheiten hinterfragt, neue Dinge hergestellt und Utopien entwickelt.

Klingt zu theoretisch? Werden wir konkreter: Wir treffen uns ganz entspannt am ersten Abend bei Lagerfeuer und Stockbrot. Es folgt ein rasanter Kennenlerntag mit großartigen Teamaktionen.

Danach seid ihr gut vorbereitet für das Planspiel, bei dem ihr mit viel Spaß euren Ideenreichtum ausleben und eure eigene Welt entwerfen könnt. Am Frauenpower-Tag geht es um Selbstbehauptung und ebenso um Entspannung bei kuriosen Traumreisen. Außerdem starten wir Tauschrallies, Badelatschen-Weitwurf-Wettbewerbe, lösen spannende Rätsel und eröffnen eine Kosmetikwerkstatt. Wir lernen filzen im Freilichtmuseum oder entspannen im Schwimmbad. Und: Keine Ferien ohne Party! Keine Disco ohne EUCH!

Termine:

- 18.7. bis 26.7.2026 KID LIN FG1
- 15.8. bis 23.8.2026 KID LIN FG2

Preis/Person: 419,- €

Leistungen: 8 Ü/VP im Mehrbettzimmer, Bettwäsche, Komplettbetreuung durch unser qualifiziertes GIRLS-Team, kreativ-phantasievolles Programm zu aktuellen Themen, Material, Eintritte (Schwimmbad und Freilichtmuseum), Grillen, Pizza-Party, Stockbrot am Lagerfeuer, Nachtwanderung.

Gruppengröße: 15 bis 32 Teilnehmende.

Mindestteilnehmendenzahl: 15 Personen. Letzte Rücktrittsmöglichkeit des RV bei Nichterreichen der Mindestteilnehmendenzahl: 31 Tage vor Reisebeginn.

An-/Abreise: Individuelle Anreise am ersten Tag gegen 16 bis 17 Uhr, Abreise am letzten Tag 10 bis 12 Uhr.

„Future Girls“ im Internet: [hier](#)



Die angegebenen Reisen sind im Allgemeinen für Personen mit eingeschränkter Mobilität (Einschränkung des Hör- oder Sehvermögens, Gehbehinderung) nicht geeignet. Bitte spricht uns bei einer Mobilitätseinschränkung an. Wir werden alles uns Mögliche unternehmen, um die Reise auch für euch durchführbar zu machen.

MOVE@MEDIA

Klick dich ins Abenteuer

Jugendherberge Lindlar

9-Tage-Programm für Teens 12 bis 15 Jahre

Wie wäre es mit einer Reise in die Welt der digitalen Bilder? Bei uns kannst du als Spieleentwickler dein eigenes Spiel erschaffen. Überlege dir spannende individuelle Figuren, die du zeichnen, basteln oder am Computer erstellen kannst. Lasse spannende Welten und Geschichten entstehen, in denen deine Charaktere wilde Abenteuer erleben. Deiner Vorstellungskraft sind dabei keine Grenzen gesetzt. Gemeinsam mit dem erfahrenen MEDIA-Team der Jugendherberge Lindlar entscheidest du, an welcher Art Computerspiel du tüfteln willst.

Hier lernst du, wie du unterschiedliche Computerprogramme einsetzen kannst, wie du Bilder mit den richtigen Tools bearbeitest, eigene Sounds mixt und gute Geschichten erzählst. In unseren Werkstätten kannst du außerdem üben, wie man mithilfe grafischer Programmierung Spiele erstellt. Aber nicht nur am Computer werden wir aktiv: Volleyball im Sand, Nachtwandern im Wald, Stockbrot am Lagerfeuer, Fußball auf dem Bolzplatz oder lieber eine Runde 'Werwolf'? Zusätzlich stehen Turmspringen im Schwimmbad sowie Handwerken im Freilichtmuseum Lindlar auf dem Programm.

Termine:

- 18.7. bis 26.7.2026 KID LIN MM1
- 15.8. bis 23.8.2026 KID LIN MM2

Preis/Person: 419,- €

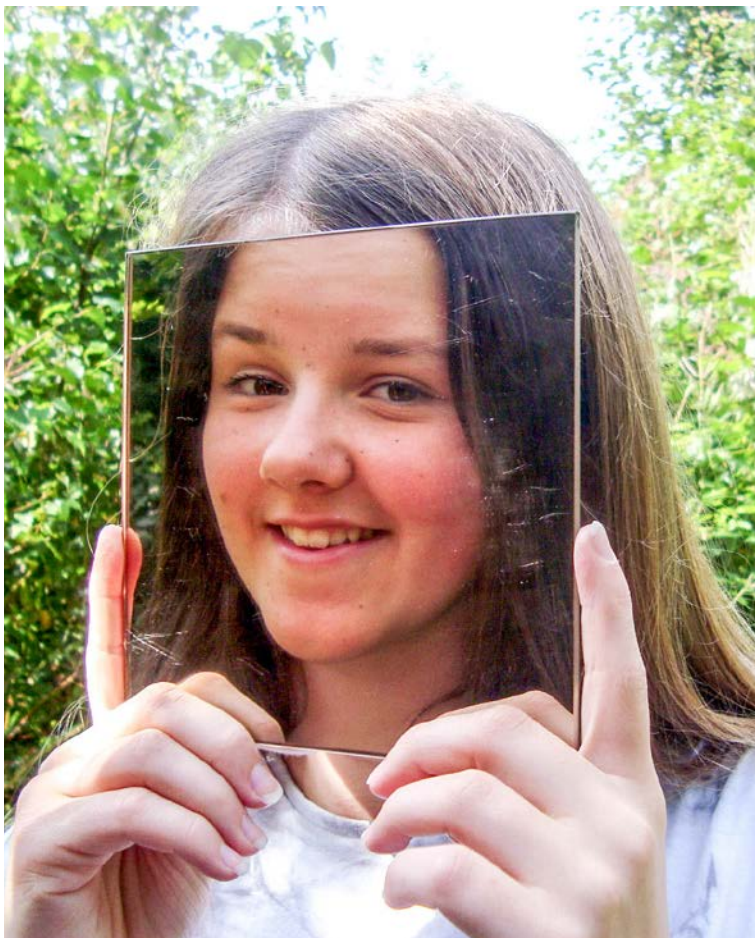
Leistungen: 8 Ü/VP im Mehrbettzimmer, Bettwäsche, Komplettbetreuung durch unser qualifiziertes MEDIA-Team, move@media-Programm, Material, PC-Benutzung, Eintritte (Schwimmbadbesuch und Freilichtmuseum), Grillen, Pizza-Party, Stockbrot am Lagerfeuer, Nachtwandern, Video-Abend und vielseitiges Abendprogramm.

Gruppengröße: 15 bis 32 Teilnehmende.

Mindestteilnehmendenzahl: 15 Personen. Letzte Rücktrittsmöglichkeit des RV bei Nichterreichen der Mindestteilnehmendenzahl: 31 Tage vor Reisebeginn.

An-/Abreise: Individuelle Anreise am ersten Tag 16 bis 17 Uhr, Abreise am letzten Tag 11 bis 12 Uhr.

„MOVE@MEDIA“ im Internet: [hier](#)



Die angegebenen Reisen sind im Allgemeinen für Personen mit eingeschränkter Mobilität (Einschränkung des Hör- oder Sehvermögens, Gehbehinderung) nicht geeignet. Bitte spricht uns bei einer Mobilitätseinschränkung an. Wir werden alles uns Mögliche unternehmen, um die Reise auch für euch durchführbar zu machen.

Mission Possible

Ferien in der Zukunftswerkstatt

Erlebnispädagogik und Outdoor-Zentrum Jugendherberge Hellenthal

6- und 7-Tage-Programm für Teens 10 bis 14 Jahre

Stell es dir vor: Du druckst dir dein Essen einfach aus, auf Reisen geht es virtuell oder per Hyperloop, deine Brille denkt und deine Schuhe finden den Weg? In unserer Zukunftswerkstatt werden solche Einfälle zum Programm. Hier suchen wir gemeinsam nach unserer „Mission Possible“, mit viel Ferienspaß, Bewegung, Kreativität und voller Abenteuerlust.

Wir schauen zurück und voraus: Welche Erfindungen haben wann die Welt verändert und was passierte eigentlich mit all den anderen? Wir machen mit: genial, praktisch oder lustig? Egal! Wir testen jeden Tag neue Themen und Ideen: Upcycling, Spielen, Mobilität, Ernährung, Sport, Reisen, Nachhaltigkeit, Wohnen, Abfallvermeidung, Klima oder Do-it-Yourself. Im Team, mit viel Spaß und Kreativität wird hier recherchiert, diskutiert, experimentiert und ausprobiert. Zum Beispiel beim Rätsel-Klettern und anderen erlebnispädagogischen Aktionen im überdachten Hochseilgarten der Jugendherberge. Beim Exit-Spiel „Zurück in die Gegenwart“. Wir testen die Kartoffeluhr und das Green Gym probieren uns im Bogenschießen und im Plogging. Welche „MISSION“ ist für dich „POSSIBLE“? Finde es heraus in der Zukunftswerkstatt in Hellenthal!

Termin 6-Tage-Programm:

- 6.4. bis 11.4.2026 KID HEL MP1

Preis/Person: 339,- €

Termine 7-Tage-Programm:

- 26.7. bis 1.8.2026 KID HEL MP2
- 16.8. bis 22.8.2026 KID HEL MP3
- 25.10. bis 31.10.2026 KID HEL MP4

Preis/Person: 384,- €

Leistungen: 5 bzw. 6 Ü/VP im Mehrbettzimmer, Bettwäsche, erlebnispädagogische Komplettbetreuung durch qualifizierte Trainer*innen von TRANSPARENZ, Nutzung des überdachten Hochseilgartens der JH, DIY- und Parkour-Workshops, Baumklettern, Bogenschießen und weitere sportliche Aktivitäten – je nach Wetter draußen oder in der Sporthalle, Bereitstellung der Kletterausrüstung, Abenteuer- und Freizeitprogramm, Grill-Abend.

Gruppengröße: 15 bis 40 Teilnehmende.

Mindestteilnehmendenzahl: 15 Personen. Letzte Rücktrittsmöglichkeit des RV bei Nichterreichen der Mindestteilnehmendenzahl: 31 Tage vor Reisebeginn.

An-/Abreise: Individuelle Anreise am ersten Tag 16 bis 17 Uhr, Abreise am letzten Tag 11 bis 12 Uhr.

„Mission Possible“ im Internet: [hier](#)



Die angegebenen Reisen sind im Allgemeinen für Personen mit eingeschränkter Mobilität (Einschränkung des Hör- oder Sehvermögens, Gehbehinderung) nicht geeignet. Bitte spricht uns bei einer Mobilitätseinschränkung an. Wir werden alles uns Mögliche unternehmen, um die Reise auch für euch durchführbar zu machen.

Versuch schafft Wissen

Basteln, Bauen, Konstruieren

Jugendherberge Neuss-Uedesheim

7-Tage-Programm für Teens 10 bis 14 Jahre

Interessierst du dich für Technik? Nimmst du am liebsten alles auseinander, schaust es dir genau an und schraubst es dann wieder zusammen? Robotik, Bionik und Biomechanik sind keine fremden Worte für dich? Dann bist du genau richtig in den Bastel-, Bau- und Konstruktions-Ferien. Hier dreht sich eine Woche lang alles ums Beobachten & Ausprobieren, Testen und Experimentieren, Entwerfen und Entwickeln.

Nach dem Motto „Versuch schafft Wissen“ schauen wir drinnen und draußen genau hin, analysieren, verstehen die Funktionsweisen und fertigen eigene Konstruktionen. Von der groben Idee über einen ersten Entwurf und weitere Bauschritte bis hin zum Praxistest packt das gesamte Team mit an. Ob mit Hammer, Säge, Schraubenzieher, Lötkolben oder Solarzelle, ob an Skizzen, Bauzeichnungen oder kleinen Modellen: Handwerker*innen und Techniker*innen arbeiten Hand in Hand. Am Ende dieser Woche hat jede*r einen Anteil am Ferienforschungsprojekt – von der Idee, über den Versuch bis hin zum Prototyp: Seifenkisten konstruieren, um damit Rennen zu fahren. Solarkocher selbst bauen und damit Tee kochen. Den Mini-Roboter per Solarzelle losschicken. Das Riesenfloß planen, bauen, vom Stapel lassen (in den Sommerferien). Erdanziehung bezwingen an der Kletterwand. Ballistik verstehen beim Bogenschießen und noch mehr. Alle Experimente, Aktivitäten, Projekte und Spiele bieten stets Raum für reichlich Kreativität und großen Spaß.



Termine:

- 28.3. bis 3.4.2026 KID NEU NW1
- 19.7. bis 25.7.2026 KID NEU NW2
- 16.8. bis 22.8.2026 KID NEU NW3
- 18.10. bis 24.10.2026 KID NEU NW4

Preis/Person: 429,- €

Leistungen: 6 Ü/VP im Mehrbettzimmer mit DU/WC, Bettwäsche, Komplettbetreuung, naturwissenschaftliches Bau- und Konstruktions-Programm während des gesamten Reisezeitraums durch qualifizierte Referent*innen von TRANSPARENZ, Bereitstellung des Bau- und Technikmaterials und des Werkzeugs, Freizeitprogramm.

Gruppengröße: 15 bis 40 Teilnehmende.

Mindestteilnehmendenzahl: 15 Personen. Letzte Rücktrittsmöglichkeit des RV bei Nichterreichen der Mindestteilnehmendenzahl: 31 Tage vor Reisebeginn.

An-/Abreise: Individuelle Anreise am ersten Tag gegen 16 bis 17 Uhr, Abreise am letzten Tag 10 bis 11 Uhr.

„Versuch schafft Wissen“ im Internet: [hier](#)



Die angegebenen Reisen sind im Allgemeinen für Personen mit eingeschränkter Mobilität (Einschränkung des Hör- oder Sehvermögens, Gehbehinderung) nicht geeignet. Bitte spricht uns bei einer Mobilitätseinschränkung an. Wir werden alles uns Mögliche unternehmen, um die Reise auch für euch durchführbar zu machen.

English Holiday School

Eine Reise durch die englischsprachige Welt

Youth hostel Bad Münstereifel

7-Tage-Programm für Teens 12 bis 16 Jahre

Attention: Wer diese Reise bucht, passiert bei Ankunft in der schönen Jugendherberge Bad Münstereifel die „english language border“! Während der gesamten Ferienwoche sprechen die Teamer*innen konsequent Englisch und die Teilnehmenden werden ermutigt, dies ebenfalls zu tun, denn: It's ingenious and amazing how quickly one can expand language skills within only one week. Gemeinsam mit qualifizierten Englischlehrer*innen oder Muttersprachler*innen geht diese Reise kreuz und quer durch die englischsprachige Welt. Während der Unterrichts- und Projektstunden erfahren die Teilnehmenden jede Menge über Land- und Leute: Sprache und Sprechen, Spiel und Sport. Wertvolles Wissen, das erworben und mit nach Hause genommen werden kann. Von England über Irland bis nach Schottland, von Kanada in die USA und weiter bis nach Australien – Geografisches und Historisches, Klatsch und Tratsch, Bräuche und Kurioses stehen in unserem Sprachlabor auf dem Plan. Hier werden – garantiert viel amüsanter als in der Schule – Grammatik-Phänomene unter die Lupe genommen, englische Songtexte verarbeitet und das unterschiedliche Sprachniveau genauso berücksichtigt wie gefordert: ob beim Erstellen der Camp-Zeitung oder in der Circus-Action-Group, ob beim Party- & Event-Team oder in der Debating Society.

Zur Auswahl stehen diverse Projekte am Vormittag, die konsequent auf Englisch durchgeführt werden und so das Sprachvermögen der Teilnehmer*innen fördern. Am Nachmittag wird die Weltreise sportlich aktiv: schottische Highland Games, Mountainbike-Tour – bei gutem Wetter kombiniert mit einem Ausflug zur nahe gelegenen Talsperre, Lacrosse wie in Kanada, Cricket wie in Australien oder lieber Rugby – Lieblingssport der Engländer*innen? Natürlich sprechen die Teamer*innen auch hier Englisch und die Sprache kommt allen immer selbstverständlicher über die Lippen. Dank der perfekten Kombination aus Sprachförderung, Projektarbeit, Aktivprogramm und Freizeitspaß sollten alle Teilnehmer*innen nach dieser Woche besser Englisch sprechen. Diese Reise macht es möglich, wenn alle mitmachen! Beim „Best of“ am Abschlussabend präsentieren sich die Teilnehmenden untereinander ihre Projektergebnisse.



Termine:

- 28.3. bis 3.4.2026 KID BMÜ EH1
- 19.7. bis 25.7.2026 KID BMÜ EH2
- 9.8. bis 15.8.2026 KID BMÜ EH3
- 18.10. bis 24.10.2026 KID BMÜ EH4

Preis/Person: 444,- €

Leistungen: 6 Ü/VP im Mehrbettzimmer, Bettwäsche, Komplettbetreuung durch englischsprachige Lehrer*innen/Trainer*innen von TRANSPARENZ, englische Sprachförderung mit Unterricht am Vormittag, erlebnispädagogisches Outdoor- und Freizeit-Programm am Nachmittag und Abend, Mountainbike-Tour inkl. Bike-Verleih, Bereitstellung des Materials und der Ausrüstung.

Gruppengröße: 15 bis 64 Teilnehmende.

Mindestteilnehmendenzahl: 15 Personen. Letzte Rücktrittsmöglichkeit des RV bei Nichterreichen der Mindestteilnehmendenzahl: 31 Tage vor Reisebeginn.

An-/Abreise: Individuelle Anreise am ersten Tag gegen 16 bis 17 Uhr, Abreise am letzten Tag 10 bis 11 Uhr.

„English Holiday School“ im Internet: [hier](#)



Die angegebenen Reisen sind im Allgemeinen für Personen mit eingeschränkter Mobilität (Einschränkung des Hör- oder Sehvermögens, Gehbehinderung) nicht geeignet. Bitte spricht uns bei einer Mobilitätseinschränkung an. Wir werden alles uns Mögliche unternehmen, um die Reise auch für euch durchführbar zu machen.

English Sports Week

Learning by moving

Youth hostel Monschau-Hargard

7- oder 8-Tage-Programm für Teens 11 bis 14 Jahre

This camp offers the perfect opportunity to improve your English while being outdoors and having a go on all kinds of sports. You will have fun playing baseball, soccer, badminton, darts, krocket, cricket, table-tennis, -billiard and -football. You will be using the English language following everyday routine as well as using regular sports-buzzwords. Archery and American sports are mixed with a variety of team workshops such as Capture the flag, The Tower of Power or Fun-Olympics. Water-, Stratego- and Chaos games will complete your English Sports schedule followed by orienteering, night strolling and marshmallows at the fireplace.

By the end of this week you will easily use the English language to choose the game, put up a team, set up the rules and have an active time with new friends. Diese englischsprachige Ferienwoche macht bei dynamischen Spielen und zahlreichen Sportarten vor allem Spaß und ist auf keinen Fall ein herkömmlicher Sprachkurs!



Die angegebenen Reisen sind im Allgemeinen für Personen mit eingeschränkter Mobilität (Einschränkung des Hör- oder Sehvermögens, Gehbehinderung) nicht geeignet. Bitte spricht uns bei einer Mobilitätseinschränkung an. Wir werden alles uns Mögliche unternehmen, um die Reise auch für euch durchführbar zu machen.



Termin 7-Tage-Programm:

- 25.10. bis 31.10.2026 KID MOH ES5

Preis/Person: 404,- €

Termine 8-Tage-Programm:

- 18.7. bis 25.7.2026 KID MOH ES2
- 8.8. bis 15.8.2026 KID MOH ES3
- 22.8. bis 29.8.2026 KID MOH ES4

Preis/Person: 464,- €

Leistungen: 6 bzw. 7 Ü/VP im Mehrbettzimmer mit DU/WC, Bettwäsche, Komplettbetreuung, englisches Sport- und Freizeitprogramm während des gesamten Reisezeitraums durch qualifizierte Referent*innen von QUOVADIS, Bereitstellung des Materials.

Gruppengröße: 15 bis 32 Teilnehmende.

Mindestteilnehmendenzahl: 15 Personen. Letzte Rücktrittsmöglichkeit des RV bei Nichterreichen der Mindestteilnehmendenzahl: 31 Tage vor Reisebeginn.

An-/Abreise: Individuelle Anreise am ersten Tag 16 bis 17 Uhr, Abreise am letzten Tag 10 bis 11 Uhr.

„English Sports Week“ im Internet: [hier](#)



Fun2Learn

Lernen lernen: Von Eselsbrücke bis Kopfkino

Jugendherberge Essen

6- oder 7-Tage-Programm für Teens 10 bis 15 Jahre, die die weiterführende Schule besuchen.

In den deutschsprachigen Fun2Learn-Ferien macht Lernen Spaß und noch viel besser: Hier kannst du Lernen lernen, ganz entspannt und sehr komfortabel in der modernen Jugendherberge Essen. Vormittags geht es um Lerntypen, Zeitplanung, Selbstmanagement, Lernstrategien, Mnemotechniken und das 1x1 der Klassenarbeiten im Mix mit Konzentrations- und Entspannungsübungen zum Cool-down.

Zugegeben, das klingt nicht nach Ferien. Aber nicht täuschen, anders als im Schulalltag verbringt ihr diese Woche mit Freund*innen und Coaches. So könnt ihr ganz viel ausprobieren ohne Druck, Noten oder Prüfungen. Hier geht es um Spaß, Spiele, Bewegung, Entspannung, Pausen und Motivation. Gemeinsam werden vormittags unterschiedliche Lernmöglichkeiten getestet und so findet jede*r raus, wie er oder sie so tickt. Die Loci-Methode oder Mindmapping? Kopfkino oder Eselsbrücke? Nachmittags geht es raus, entweder auf das weitläufige Gelände der Jugendherberge, zum Baldeneysee, in die Essener City oder zur Zeche Zollverein: Geocaching im Wald, Chillen am See, Shopping, Fitness-Spiele, Yoga, Slacklines, Nonsens-Olympiade, Wasserschlacht oder Fußball spielen, ... Und am Abend wird getanzt, gespielt, ein Film geschaut oder gegrillt. Am Ende nehmen alle ihr ganz persönliches Fun2Learn-Handout mit, eine praktische Hilfe für den Schul- und Lernalltag. Das Programm findet in deutscher Sprache statt und ist kein Englisch-Camp.

Termin 6-Tage-Programm:

- 6.4. bis 11.4.2026 KID ESS LF1

Preis/Person: 354,- €

Termine 7-Tage-Programm:

- 19.7. bis 25.7.2026 KID ESS LF2
- 25.10. bis 31.10.2026 KID ESS LF3

Preis/Person: 414,- €

Leistungen: 6 bzw. 7 Ü/VP im Vierbettzimmer mit DU/WC, Bettwäsche, englischsprachige Komplettbetreuung durch qualifizierte Betreuer*innen von QUOVADIS, Klettergebühren für den Klettertag, englisches Abenteuer- und Freizeitprogramm, Übernachtungssteuer.

Gruppengröße: 15 bis 40 Teilnehmende.

Mindestteilnehmendenzahl: 15 Personen. Letzte Rücktrittsmöglichkeit des RV bei Nichterreichen der Mindestteilnehmendenzahl: 31 Tage vor Reisebeginn.

An-/Abreise: Individuelle Anreise am ersten Tag gegen 17 Uhr, Abreise am letzten Tag 11 Uhr.

„Fun2Learn“ im Internet: [hier](#)



Die angegebenen Reisen sind im Allgemeinen für Personen mit eingeschränkter Mobilität (Einschränkung des Hör- oder Sehvermögens, Gehbehinderung) nicht geeignet. Bitte spricht uns bei einer Mobilitätseinschränkung an. Wir werden alles uns Mögliche unternehmen, um die Reise auch für euch durchführbar zu machen.

License2learn

Englische Sprachferien mit James Bonn

Youth hostel Bonn

7-Tage-Programm für Teens 11 bis 15 Jahre

„My name is Bonn, James Bonn“, that’s how your espionage language holiday will launch. After a warm welcome, the secret service training in the former capital of spy business will be the perfect opportunity to improve your English without sitting in a classroom.

You will have fun learning all kinds of useful crafts, such as: coding or decoding ciphers, picking locks, tiptoeing, orientation, observation and solving a murder mystery. You will be using the English language during an everyday routine as well as using secret service-buzzwords. Archery and scouting games are mixed with a variety of team workshops such as Hunting person X, Capture the flag, Werewolf or the challenging scavenger hunt. Stratego- and Chaos games will fill up your English spy schedule followed by setting camp, night strolling and a movie night.

By the end of this week, you will use the English language more easily while having a good time with new friends. Diese englischsprachige Agent*innen-Ferienwoche macht mit zahlreichen Rätseln, Spielen und Ausflügen in die Spionagevergangenheit der ehemaligen Bundeshauptstadt Bonn vor allem Spaß. Sie ist auf keinen Fall ein herkömmlicher Sprachkurs!



Termine:

- 28.3. bis 3.4.2026 KID BON JB1
- 26.7. bis 1.8.2026 KID BON JB2
- 9.8. bis 15.8.2026 KID BON JB3
- 23.8. bis 29.8.2026 KID BON JB4
- 18.10. bis 24.10.2026 KID BON JB5

Preis/Person: 409,- €

Leistungen: 6 Ü/VP im Mehrbettzimmer mit DU/WC, Bettwäsche, Komplettbetreuung, englisches Spionage- und Freizeitprogramm während des gesamten Reisezeitraums durch qualifizierte Referent*innen von QUOVADIS. Ausflug ins Museum für Deutsche Geschichte oder ins Arithmeum. Bereitstellung des Materials.

Gruppengröße: 15 bis 32 Teilnehmende.

Mindestteilnehmendenzahl: 15 Personen. Letzte Rücktrittsmöglichkeit des RV bei Nichterreichen der Mindestteilnehmendenzahl: 31 Tage vor Reisebeginn.

An-/Abreise: Individuelle Anreise am ersten Tag 16 bis 17 Uhr, Abreise am letzten Tag 10 bis 11 Uhr.

„License2learn“ im Internet: [hier](#)



Die angegebenen Reisen sind im Allgemeinen für Personen mit eingeschränkter Mobilität (Einschränkung des Hör- oder Sehvermögens, Gehbehinderung) nicht geeignet. Bitte spricht uns bei einer Mobilitätseinschränkung an. Wir werden alles uns Mögliche unternehmen, um die Reise auch für euch durchführbar zu machen.

English Fun Week

Adventure Learning

Youth hostel Nideggen

7- oder 8-Tage-Programm für Teens 11 bis 14 Jahre

This journey offers the perfect opportunity to improve your English without sitting in a classroom. You will have fun using the language following your everyday routine, launching outdoor and indoor activities, playing games and joining team workshops. Rock Climbing, Archery and American sports are mixed with a variety of team workshops such as Capture the Flag, The Tower of Power, Shelter Building and the ultimate Werewolf Tournament. Water-, Stratego- and Chaos games will complete your English Fun schedule followed by a night hike, barbecue, Table quiz and Movie Night.

At the end of this week you will easily understand and use the English language after having a fantastic time with new friends. Diese englischsprachige Ferienwoche macht mit dynamischen Spielen und zahlreichen Aktivitäten vor allem Spaß und ist auf keinen Fall ein herkömmlicher Sprachkurs!



Termine 7-Tage-Programm:

- 28.3. bis 3.4.2026 KID NID EF1
- 25.10. bis 31.10.2026 KID NID EF5



Preis/Person: 424,- €

Termine 8-Tage-Programm:

- 18.7. bis 25.7.2026 KID NID EF2
- 15.8. bis 22.8.2026 KID NID EF4

Preis/Person: 484,- €

Leistungen: 6 bzw. 7 Ü/VP im Vierbettzimmer mit DU/WC, Bettwäsche, englischsprachige Komplettbetreuung durch qualifizierte Betreuer*innen von QUOVADIS, Klettergebühren für den Klettertag, englisches Abenteuer- und Freizeitprogramm, Übernachtungssteuer.

Gruppengröße: 15 bis 48 Teilnehmende.

Mindestteilnehmendenzahl: 15 Personen. Letzte Rücktrittsmöglichkeit des RV bei Nichterreichen der Mindestteilnehmendenzahl: 31 Tage vor Reisebeginn.

An-/Abreise: Individuelle Anreise am ersten Tag gegen 16 bis 17 Uhr, Abreise am letzten Tag 10 bis 11 Uhr.

„English Fun Week“ im Internet: [hier](#)



Die angegebenen Reisen sind im Allgemeinen für Personen mit eingeschränkter Mobilität (Einschränkung des Hör- oder Sehvermögens, Gehbehinderung) nicht geeignet. Bitte spricht uns bei einer Mobilitätseinschränkung an. Wir werden alles uns Mögliche unternehmen, um die Reise auch für euch durchführbar zu machen.

Animals crossing



Englisch-deutsche Ferien für Tierforscher*innen

Youth hostel Kleve

7-Tage-Programm für Kids & Teens 9 bis 13 Jahre

Careful: Animals will be crossing your path during this holiday in Kleve. You will meet lamas, racoons, bees, bats and birds. You will hike with a lama; feed a racoon; meet the sneaky snapping turtle; build a nesting box, an insect- or a bat-hotel and be part of a day safari at the zoo. You will find out if your best buddy has got paws or wings, feathers or fur, sensors or ears.

Bei den englisch-deutschen Tierforscher*innenferien steht jeder Tag unter einem neuen Motto: Tierspuren finden, deuten und reproduzieren. Untersuchungen und Einblicke in den Mikrokosmos. Lamalogie und Lamawandlung. Orientierung zu Land, zu Wasser und in der Luft. Tierparkausflug mit Zoofari. Tierstimmen-Memory, Fledermausstag und Fledermausnacht. In dieser Ferienwoche geht es um direkte Begegnungen mit Tieren, unmittelbare Erkenntnisse über unsere Tierwelt und um Englisch sprechen mit Spaß. Achtung: garantiert kein klassischer Sprachkurs!



Termine:

- 6.4. bis 12.4.2026 KID KLE AC1
- 26.7. bis 1.8.2026 KID KLE AC2
- 9.8. bis 15.8.2026 KID KLE AC3
- 23.8. bis 29.8.2026 KID KLE AC4
- 18.10. bis 24.10.2026 KID KLE AC5



Preis/Person: 445,- €

Leistungen: 6 Ü/VP im Mehrbettzimmer mit DU/WC, Bettwäsche, englischsprachige und naturpädagogische Komplettbetreuung durch qualifizierte Referent*innen von QUOVADIS, Ausflug zur Lamaweide mit Lamawandlung, Ausflug in den Tiergarten Kleve, Naturerlebnis- und Freizeitprogramm, Übernachtungssteuer.

Gruppengröße: 15 bis 40 Teilnehmende.

Mindestteilnehmendenzahl: 15 Personen. Letzte Rücktrittsmöglichkeit des RV bei Nichterreichen der Mindestteilnehmendenzahl: 31 Tage vor Reisebeginn.

An-/Abreise: Individuelle Anreise am ersten Tag gegen 16 bis 17 Uhr, Abreise am letzten Tag 10 bis 11 Uhr.

„Animals crossing“ im Internet: [hier](#)



Die angegebenen Reisen sind im Allgemeinen für Personen mit eingeschränkter Mobilität (Einschränkung des Hör- oder Sehvermögens, Gehbehinderung) nicht geeignet. Bitte spricht uns bei einer Mobilitätseinschränkung an. Wir werden alles uns Mögliche unternehmen, um die Reise auch für euch durchführbar zu machen.

Survival Academy

Mix dir deine Outdoor-Ferien!



Jugendherberge Simmerath-Rurberg
für Natur- und Abenteuersport

8-Tage-Programm für Kids & Teens 8 bis 15 Jahre

Beim beliebten Workshop-Konzept der Survival Academy mixen sich Outdoor-Fans von 8 bis 15 Jahren ihr perfektes Abenteuer. In (fast) allen Ferienwochen bietet die großartige Outdoor-Arena rund um die Jugendherberge dazu jede Gelegenheit. Täglich stehen mehrere Workshops – angeleitet von pädagogisch geschulten Survival-Expert*innen von Helden e.V. – zur Wahl. Hier können Kinder und Jugendliche, die gerne draußen sind, sich mit Abenteuerlust, Neugier und Improvisationstalent unvergessliche Abenteuerferien zusammenstellen.

Die Outdoor-Arena bietet:

- Hochseilgarten mit 15 Stationen, z. B.: Piratensteg, Flying Bridge, Riesenleiter
- 8 m hoher Kletterturm mit unterschiedlichen Routen
- Floßbaumaterial und Kanadierboote für Touren auf dem weitverzweigten Rursee
- SUP-Boards und Neoprenanzüge für Stand-Up-Paddling
- Naturfreibad direkt am Rursee
- Geocaching mit Karte/Kompass und/oder GPS-Geräten

Folgende Workshops werden je nach Interessen der Teilnehmenden, Wetterlage und Spezialitäten der Teamer*innen angeboten:

- Survival mit möglichst wenigen Hilfsmitteln
- Orientierung tagsüber und nachts
- Klettern im Hochseilgarten und am Kletterturm
- Feuer machen
- Biwak bauen und draußen übernachten
- Bogenschießen
- Notsituationen bewältigen
- Paddeln im Kanadier
- Floß bauen und auf Tauglichkeit testen
- SUP-Board-Touren
- Expeditionen im Team planen

Im Hinblick auf das Wassersport-Programm müssen alle Teilnehmenden sicher schwimmen können.



Termine:

- | | |
|-------------------------|-------------|
| • 4.4. bis 11.4.2026 | KID SIM SA1 |
| • 18.7. bis 25.7.2026 | KID SIM SA2 |
| • 25.7. bis 1.8.2026 | KID SIM SA3 |
| • 1.8. bis 8.8.2026 | KID SIM SA4 |
| • 8.8. bis 15.8.2026 | KID SIM SA5 |
| • 22.8. bis 29.8.2026 | KID SIM SA6 |
| • 24.10. bis 31.10.2026 | KID SIM SA7 |

Preis/Person: 449,- €

Leistungen: 7 Ü/VP im Mehrbettzimmer, Bettwäsche, Survival-Academy und Freizeitprogramm während des gesamten Reisezeitraums durch qualifizierte Erlebnispädagog*innen von Helden e.V., Nutzung der Abenteuereinrichtungen der Jugendherberge im Rahmen des Programms, Bereitstellung der Bergsport- und Bogenschießausrüstung, der Boote, Schwimmwesten, SUP-Boards, Neoprenanzüge und des Floßbaumaterials.

Gruppengröße: 15 bis 72 Teilnehmende.

Mindestteilnehmendenzahl: 15 Personen. Letzte Rücktrittsmöglichkeit des RV bei Nichterreichen der Mindestteilnehmendenzahl: 31 Tage vor Reisebeginn.

An-/Abreise: Individuelle Anreise am ersten Tag gegen 16 bis 17 Uhr, Abreise am letzten Tag 10 bis 11 Uhr.

„Survival Academy“ im Internet: [hier](#)



Die angegebenen Reisen sind im Allgemeinen für Personen mit eingeschränkter Mobilität (Einschränkung des Hör- oder Sehvermögens, Gehbehinderung) nicht geeignet. Bitte spricht uns bei einer Mobilitätseinschränkung an. Wir werden alles uns Mögliche unternehmen, um die Reise auch für euch durchführbar zu machen.

Solo für RebelGIRLS

Überlebenstraining für die Frauen von morgen

Wald-Jugendherberge Windeck-Rosbach

6- oder 8-Tage-Programm für Mädchen 11 bis 16 Jahre

Mit echter „ZickenPOWER“ läuft diese Ferienwoche wie geschmiert. Dabei ist es ganz egal, ob du Engel oder Zicke, artig oder wild, vorsichtig oder wagemutig bist. Hier darf jede so sein, wie sie ist, sich trauen, selbstbehaupten ausprobieren. Mal ohne Eltern und ohne Jungs gibt es hier alles, was Mädchen Spaß macht: mitten ins Ziel treffen beim Bogenschießen und Kosmetik selber mixen. Orientierung mit Karte & Kompass und bei der Shoppingtour. Balancieren im Slackline-Parcours und auf dem Laufsteg. Austoben beim Power-Workout und relaxen im Wellness-Studio.

Sorgenfresser basteln und Kräfte messen beim Wikingerschach. Klamotten zu Outfits upcyclen und reichlich punkten beim Teamsport. Individuellen Schmuck gestalten und herumtoben bei der Wasserschlacht. Hoch hinaus beim Tagesausflug in den Kletterwald nach Hennef und beherzt auf nächtliche Werwölfinnenjagd. Kooperations-Challenge auf dem Sportplatz, gefolgt von der Fashionshow. Entspannte Phantasiereisen und spannende Krimispiele. Nägel stylen und danach chillen, quatschen und lachen bei leckerem Stockbrot am Lagerfeuer.



Termin 6-Tage-Programm:

- 6.4. bis 11.4.2026 KID WIN RG1

Preis/Person: 349,- €

Termine 8-Tage-Programm:

- 18.7. bis 25.7.2026 KID WIN RG2
- 25.7. bis 1.8.2026 KID WIN RG3
- 22.8. bis 29.8.2026 KID WIN RG4
- 24.10. bis 31.10.2026 KID WIN RG5

Preis/Person: 449,- €

Leistungen: 5 bzw. 7 Ü/VP im Mehrbettzimmer, Bettwäsche. Komplettbetreuung, Programm während des gesamten Reisezeitraums durch qualifizierte Referentinnen von TEAMScouts. Outdoor- und Naturerlebnisprogramm; Tagesausflug in den Kletterwald nach Hennef inkl. ÖPNV-Transfer; Wellness-, Fashion- und Kreativprogramm; Lagerfeuer, Disco- und Kinoabend, Materialien.

Gruppengröße: 15 bis 48 Teilnehmende.

Mindestteilnehmendenzahl: 20 Personen. Letzte Rücktrittsmöglichkeit des RV bei Nichterreichen der Mindestteilnehmendenzahl: 31 Tage vor Reisebeginn.

An-/Abreise: Individuelle Anreise am ersten Tag 16 Uhr, Abreise am letzten Tag gegen 10 Uhr.

„Solo für RebelGIRLS“ im Internet: [hier](#)



Die angegebenen Reisen sind im Allgemeinen für Personen mit eingeschränkter Mobilität (Einschränkung des Hör- oder Sehvermögens, Gehbehinderung) nicht geeignet. Bitte spricht uns bei einer Mobilitätseinschränkung an. Wir werden alles uns Mögliche unternehmen, um die Reise auch für euch durchführbar zu machen.

Survival im Pott

Abenteuer Industrienatur

Jugendherberge Essen

7-Tage-Programm für Teens 10 bis 14 Jahre

Mitten rein in das Herz des Ruhrgebiets führt diese aktive Abenteuerreise. Gemeinsam mit ortskundigen Outdoor-Insider*innen wird der „Pott“ zu Lande, auf dem Wasser und in der Luft durchstreift. Mit festem Boden unter den Füßen und Karte/Kompass geht es auf die geheimnisvollen Pfade der Wälder rund um die Jugendherberge. Spektakuläre Blicke auf den Baldeneysee und die Villa Hügel sind immer dabei. Dabei werden die Survival-Grundlagen dank vieler lustiger Aufgaben und bei spannenden Spielen probiert.

Ausgerüstet mit Seil, Helm, Karabinern und Klettergurt werden beim „Waldklettern“ Schluchten überquert, steilste Passagen gemeistert und Bäume auf die verschiedenste Art und Weise erklommen. Bei den zwei Kanu-Expeditions-Tagen wird das Kanufahren erst erlernt und dann perfektioniert. Mühelos über das Wasser gleitend wird der grünste Teil des Ruhrgebietes erobert, vorbei geht es an Zechentürmen und entlang am Leinpfad. Neben dem Paddeln sorgen Spiele auf und im Wasser, ein leckeres Picknick am Flussufer und knifflige Rätsel für jede Menge Spaß und Abwechslung. Und wie klingt so ein richtiges Survival-Abenteuer aus? Natürlich am prasselnden Lagerfeuer! Im Hinblick auf das Wassersport-Programm müssen alle Teilnehmenden sicher schwimmen können.

Termine:

- 19.7. bis 25.7.2026 KID ESS P01
- 2.8. bis 8.8.2026 KID ESS P02
- 9.8. bis 15.8.2026 KID ESS P03
- 25.10. bis 31.10.2026 KID ESS P04

Preis/Person: 414,- €

Leistungen: 6 Ü/VP im Mehrbettzimmer mit DU/WC, Bettwäsche, Komplettbetreuung, Survival- und Freizeitprogramm während des gesamten Reisezeitraums durch qualifizierte Referent*innen von Insider-Outdoor, Bereitstellung der Ausrüstung, geführte Kanutour an 2 Tagen, Transfers.

Gruppengröße: 15 bis 48 Teilnehmende.

Mindestteilnehmendenzahl: 15 Personen. Letzte Rücktrittsmöglichkeit des RV bei Nichterreichen der Mindestteilnehmendenzahl: 31 Tage vor Reisebeginn.

An-/Abreise: Individuelle Anreise am ersten Tag gegen 16 bis 17 Uhr, Abreise am letzten Tag von 10 bis 11 Uhr.

„Survival im Pott“ im Internet: [hier](#)



Die angegebenen Reisen sind im Allgemeinen für Personen mit eingeschränkter Mobilität (Einschränkung des Hör- oder Sehvermögens, Gehbehinderung) nicht geeignet. Bitte spricht uns bei einer Mobilitätseinschränkung an. Wir werden alles uns Mögliche unternehmen, um die Reise auch für euch durchführbar zu machen.

Wildnis-Scouts

Naturforscherferien im Hardter Wald

Umwelt-Jugendherberge Mönchengladbach Hardter Wald 7-Tage-Programm für Kids 8 bis 12 Jahre

Großartige Ferien für Wildnis-Scouts versprechen die unendlichen Weiten des Hardter Walds. Mitten in dem gut 450 Hektar großen Mischwald, der Teil des Naturpark Schwalm-Nette ist, liegt unsere freundliche, biozertifizierte Umwelt-Jugendherberge. Hier startet ihr gemeinsam mit unseren Naturpädagog*innen eine erlebnisreiche Spurensuche. Gemeinsam schauen wir genau hin, wer hier so lebt: Entdecken wir Zeichen und Fährten von Rehen, Eichhörnchen, Wildschweinen, Füchsen, Dachsen oder Fledermäusen? Und wo und wie wohnen hier eigentlich Frösche, Kaninchen und Ameisen?

Zum Start in ihre Ferienwoche bauen die Wildnis-Scouts ihr eigenes Wald- und Forschungslager, das in den nächsten Tagen als Basiccamp für alle Thementage und Expeditionen dient. Danach steht jeder Tag unter einem anderen Motto: Wilde Tiere im Wald; Wirkung von (Un-) Kräutern; Teamwork in der Wildnis; Jäger der Nacht; Was ist Wasser; Was ist Feuer? Ihr entdeckt Tierspuren, gießt Trittsiegel, forscht mit Becherlupen nach gut versteckten Waldbewohnern, baut Fledermauskästen, entfacht ein Lagerfeuer, backt Stockbrot, startet den Bogenschieß-Workshop und das Fledermaus-Chaosspiel. Beim Abend-Ausflug in den Wald bleibt die Taschenlampe aus. Am Ende der Woche nehmt ihr garantiert viel Wildnis-Scout-Wissen und eure ganz individuell gestalteten Forscher*innentagebücher mit nach Hause.

Termine:

- 26.7. bis 1.8.2026 KID MGH WS1
- 23.8. bis 29.8.2026 KID MGH WS2
- 18.10. bis 24.10.2026 KID MGH WS3

Preis/Person: 389,- €

Leistungen: 6 Ü/VP im Mehrbettzimmer, Bettwäsche. Die biozertifizierte Umwelt-JH bietet eine vorwiegend vegetarische, ausgewogene Vollpension. Komplettbetreuung durch qualifizierte Naturpädagog*innen von QUOVADIS, Naturerlebnis-, Wildnis- und Survival-Programm, Bogenschieß-Workshop, Bastelwerkzeug und -material, 1 Fledermauskasten pro Kind.

Gruppengröße: 15 bis 40 Teilnehmende.

Mindestteilnehmendenzahl: 15 Personen. Letzte Rücktrittsmöglichkeit des RV bei Nichterreichen der Mindestteilnehmendenzahl: 31 Tage vor Reisebeginn.

An-/Abreise: Individuelle Anreise am ersten Tag gegen 16 bis 17 Uhr, Abreise am letzten Tag von 10 bis 11 Uhr.

„Wildnis-Scouts“ im Internet: [hier](#)



Die angegebenen Reisen sind im Allgemeinen für Personen mit eingeschränkter Mobilität (Einschränkung des Hör- oder Sehvermögens, Gehbehinderung) nicht geeignet. Bitte spricht uns bei einer Mobilitätseinschränkung an. Wir werden alles uns Mögliche unternehmen, um die Reise auch für euch durchführbar zu machen.

Wald- & Wildnisdetektive

Ferien mit Feuer, Wasser, Erde & Luft

Wald-Jugendherberge Windeck-Rosbach 7-Tage-Programm für Kids 8 bis 12 Jahre

Mitten im größten zusammenhängenden Waldgebiet des Bergischen Landes liegt unsere Waldjugendherberge Windeck-Rosbach. Keine Frage, dass Wildnis-Detektive hier ideale Bedingungen für eine abwechslungsreiche Abenteuerwoche finden. Jeder Tag steht unter einem anderen Motto und so füllt sich dein Naturtagebuch mit großartigen Entdeckungen.

Da werden mit viel Forschergeist die Geheimnisse der Bäume, Tiere und Pflanzen des Waldes gelüftet. Wer spürt die gut versteckten Tierspuren auf und wo werden diese uns hinführen? Beim Bau eines Waldhüttenlagers und der Kugelbahn mit Schikanen sind Kreativität und Teamgeist gefragt. Weiter geht es ohne moderne Hilfsmittel zu den geheimnisvollen Lichtern der Nacht. Wird es gemeinsam gelingen, das Gelände-Stratego zu lösen?

Geschicklichkeit und Fingerspitzengefühl sind bei der Brandmalerei und dem Bearbeiten von Speckstein gefragt. Unter fachkundiger Anleitung entstehen dabei Astscheiben-Amulette und Speckstein-Tiere zum mit nach Hause nehmen. Entspannt wird beim Freibadbesuch und beim Bogenschießen. Und wer lässt am Abend mit unseren Funkenschlägern die schönsten Funken fliegen? Danach schmeckt zum Wildkräutertee der Bratapfel am selbst entzündeten Lagerfeuer.



Termine 7-Tage-Programm:

- 19.7. bis 25.7.2026 KID WIN WD2
- 16.8. bis 22.8.2026 KID WIN WD3
- 25.10. bis 31.10.2026 KID WIN WD4

Preis/Person: 394,- €

Leistungen: 5 bzw. 6 Ü/VP im Mehrbettzimmer, Bettwäsche, Komplettbetreuung, pädagogisch betreutes Naturerlebnis- und Freizeitprogramm während des gesamten Reisezeitraums durch qualifizierte Referent*innen von QUOVADIS, Bereitstellung des Materials.

Gruppengröße: 15 bis 40 Teilnehmende.

Mindestteilnehmendenzahl: 15 Personen. Letzte Rücktrittsmöglichkeit des RV bei Nichterreichen der Mindestteilnehmendenzahl: 31 Tage vor Reisebeginn.

An-/Abreise: Individuelle Anreise am ersten Tag gegen 16 bis 17 Uhr, Abreise am letzten Tag von 10 bis 11 Uhr.

„Wald- & Wildnisdetektive“ im Internet: [hier](#)



Die angegebenen Reisen sind im Allgemeinen für Personen mit eingeschränkter Mobilität (Einschränkung des Hör- oder Sehvermögens, Gehbehinderung) nicht geeignet. Bitte spricht uns bei einer Mobilitätseinschränkung an. Wir werden alles uns Mögliche unternehmen, um die Reise auch für euch durchführbar zu machen.

FahrRadFerien

Der Weg ist das Abenteuer

Bett+Bike-Jugendherberge Brüggen 7-Tage-Programm für Kids 9 bis 13 Jahre

Fabelhafte Ferien für Fahrradfans, gemeinsam sind wir unterwegs am Niederrhein. In einer der schönsten Radregionen Deutschlands warten echte Entdeckungen. Vorbei an Seen, entlang an Flüssen, durch Naturschutzgebiete und Wälder geht die Reise bis ins Fahrradland Holland.

Und nicht nur der Weg ist das Ziel, sondern auch alles, was zu einer gelungenen Fahrradtour gehört: Nach dem Fahrradcheck geht es auf den Geschicklichkeits-Parkour. Geübt werden Slalom fahren, balancieren auf der Wippe und Zielbremsen. Nach dem „Pimp-my-bike-Studio“ wird das schönste Rad prämiert. Bei der Rallye rund um Brüggen ist Orientierungssinn gefragt. Wir gehen mit zwei Rädern auf Schnitzeljagd, kühlen uns beim Wasserradeln ab und abends weisen uns Reflektoren den Weg durch die Nacht.

Die Radtouren führen zum Abenteuerspielplatz oder nach Holland ins Erlebnis-Freibad, zu Burgen, Stadtmauern und zum Freizeitpark mit Streichelzoo. Macht euch auf Touren zwischen 12 und 20 km gefasst. Für das Picknick unterwegs nehmen wir Lunchpakete mit. Abends wird dann warm gegessen und auch mal gegrillt. Wir machen ein Lagerfeuer und gemeinsame Werwolf-Abende, treffen uns an den Tischtennisplatten oder auf dem Bolzplatz. Eine sichere Fahrradbeherrschung und das Mitbringen eines verkehrstüchtigen und zum Radfahrenden passenden Rades und eines Fahrradhelms sind Voraussetzung für die Teilnahme.



Termine:

- 26.7. bis 1.8.2026 KID BRÜ FR1
- 23.8. bis 29.8.2026 KID BRÜ FR2

Preis/Person: 404,- €

Leistungen: 6 Ü/VP im Mehrbettzimmer, Bettwäsche, Komplettbetreuung durch ein erfahrenes, geschultes Team von QUOVADIS, pädagogisch betreutes Programm rund um das Thema Fahrrad. Geführte Fahrradtouren, Eintrittspreise im Rahmen der Ausflüge, Freizeitprogramm. Nicht enthalten: Fahrrad, Fahrradhelm – diese sind mitzubringen.

Gruppengröße: 15 bis 32 Teilnehmende.

Mindestteilnehmendenzahl: 15 Personen. Letzte Rücktrittsmöglichkeit des RV bei Nichterreichen der Mindestteilnehmendenzahl: 31 Tage vor Reisebeginn.

An-/Abreise: Individuelle Anreise am ersten Tag gegen 16 Uhr, Abreise am letzten Tag gegen 10 Uhr.

„FahrRadFerien“ im Internet: [hier](#)



Die angegebenen Reisen sind im Allgemeinen für Personen mit eingeschränkter Mobilität (Einschränkung des Hör- oder Sehvermögens, Gehbehinderung) nicht geeignet. Bitte spricht uns bei einer Mobilitätseinschränkung an. Wir werden alles uns Mögliche unternehmen, um die Reise auch für euch durchführbar zu machen.

Aktivreisen in den Jugendherbergen im Rheinland, das heißt: volles Programm in den Ferien zu den Themen Sport, Natur, Phantasie und Lernen. Betreuung rund um die Uhr durch qualifizierte, geschulte Referent*innen. Komplettpreise ohne versteckte Kosten für Übernachtung, Vollpension, Betreuung und Programm. Schöne Ferien in modernen, unkomplizierten Jugendherbergen, in denen Kinder und Jugendliche stets herzlich willkommen sind!

Altersangaben: Bei jeder Reise werden Angaben zum Alter der Teilnehmenden gemacht. Sollten die Kinder nicht mehr als drei Monate älter oder jünger sein, steht einer Anmeldung meist nichts im Wege. Die Angaben dienen dazu, dass alle sich in der Gemeinschaft wohlfühlen und an dem Programm uneingeschränkt teilnehmen können.

Anreise: Die Anreise zu unseren Jugendherbergen erfolgt in Eigenregie. Viele Eltern nutzen diese Gelegenheit, um sich vom Team und der Jugendherberge persönlich ein Bild zu machen. Die An- und Abreisezeiten findet ihr in euren Reiseunterlagen, die ihr rechtzeitig vor Reisebeginn erhaltet.

Betreuung rund um die Uhr: Erfahrene und umfassend geschulte Teams sind – rund um die Uhr – für die Teilnehmerinnen und Teilnehmer da. Sie gestalten das abwechslungsreiche Programm, sind bei den alltäglichen Problemen jederzeit ansprechbar und übernachten gemeinsam mit den Kindern in der Jugendherberge.

Betreuungsschlüssel: Bei unseren Reisen ist – in der Regel – jeweils ein*e Teamer*in für maximal acht Kinder zuständig. Kleine Abweichungen können sich z.B. bei kurzfristigen Buchungen ergeben.

Handy: Aus pädagogischen und organisatorischen Gründen empfehlen wir, Mobiltelefone zu Hause zu lassen. Für Diebstahl oder Beschädigung des Handys können wir keine Haftung übernehmen. Um Störungen des Programmablaufs zu vermeiden, ist während der betreuten Aktivitäten „handy-freie“ Zeit. Darüber hinaus

können wir außerhalb des Programms, vor allem aber während der Nachtruhe, die Handynutzung z.B. im Hinblick auf heimlich gespielte Spiele oder geschauten Filme nicht kontrollieren. Außerdem weisen wir darauf hin, dass Bilder oder Filme von anderen Teilnehmer*innen oder Betreuer*innen ohne deren Einwilligung weder erstellt noch veröffentlicht werden dürfen. Bitte spricht mit eurem Kind darüber!

Elternbesuche, Elternanrufe, Post: Obwohl die Eltern natürlich gerne wissen möchten, wie es ihrem Kind geht, raten wir von Anrufen und Besuchen ausdrücklich ab, so schwer das den Eltern auch fallen mag (es gibt nämlich auch Kindweh!). Wenn ihr von euren Kindern nichts hört, ist das ein gutes Zeichen dafür, dass sie sich wohlfühlen und zusammen mit anderen Kindern und dem Betreuer*innenteam schöne Ferientage verbringen. Deshalb sollten Elternbesuche und -anrufe nur in dringenden Ausnahmefällen stattfinden. Im Notfall können die Kinder vom Telefon der Jugendherberge anrufen und auch dort zurückgerufen werden.

Ferien mit Freund*innen: Zusammen mit Kindern und Jugendlichen im gleichen Alter machen die Ferien besonders viel Spaß. Die altersgerechten Aktivprogramme aus diversen Themenbereichen garantieren, dass sich vor Ort nicht nur Gleichaltrige, sondern auch Gleichgesinnte treffen. Leichter fällt die erste eigene Reise, wenn ein Freund oder eine Freundin mit dabei ist.

Heimweh: Bei einigen wenigen Kindern ist es besonders die Zeit vor dem Einschlafen, in der sie ihre Eltern vermissen. Hier bemühen sich die Teamer*innen, eine für die Kinder entspannende





Einschlaf-Situation zu schaffen, z.B. mithilfe von aufmunternden Geschichten. Wird das Heimweh für das Kind zum echten Problem, suchen die Teamer*innen zusammen mit dem Kind und den Eltern nach einer Lösung.

Ideale Unterkunft: In Jugendherbergen, wie der Name schon sagt, sind Kinder und Jugendliche herzlich willkommen. Schon die gemeinsame Unterbringung ist ein Erlebnis. Die Häuser bieten drinnen und draußen jede Menge Platz zum Toben und Spielen. Die Zimmer sind gemütlich und robust eingerichtet.

Verpflegung: Die Verpflegung ist ein wichtiges Thema und mitentscheidend für die Stimmung innerhalb der Feriengruppe. Unsere Küchenteams legen großen Wert auf ausgewogene Ernährung und frische Zutaten. Laktose-, gluten- und schweinefleischfreie sowie vegetarische Mahlzeiten gibt es in unseren Jugendherbergen nach Vorbestellung.

Inklusivpreise: Der Reisepreis gilt pro Person. Er enthält sämtliche Unterbringungs-, Verpflegungs-, Betreuungs- und Programmleistungen. Zu den Mahlzeiten werden Getränke (meist Mineralwasser) gereicht. Auch außerhalb der Mahlzeiten – vor allem bei heißer Witterung – gibt es zusätzliche kostenfreie Getränke (Wasser oder Tee).

Menschen mit Behinderung: Wir bemühen uns, allen Menschen die Teilnahme an den Ferienfreizeiten zu ermöglichen. Wir bieten aber bewusst keine speziellen Programme an, sondern suchen in jedem Einzelfall gemeinsam mit Eltern, Kindern und den Teamer*innen die optimale Reise. Informiert uns bitte unbedingt telefonisch vor einer Buchung: 0211 3026 3026.

Mindestteilnehmendenzahl: Bei allen Reisen ist eine Gruppengröße mit Mindestteilnehmendenzahl angegeben. Sollte diese bis 31 Tage vor Reisebeginn nicht erreicht sein, müssen wir den

Termin leider nach Ziffer 9.1 unserer ARB absagen. Dank unserer großen Reisepalette können wir in diesem seltenen Fall stets Alternativen anbieten.

Mitgliedschaft: Jugendherbergen stehen allen offen, die über eine gültige DJH-Mitgliedschaft verfügen. Familien und Kindern, die zum ersten Mal an einem Reiseprogramm der Jugendherbergen im Rheinland teilnehmen, bieten wir zum Kennenlernen eine kostenlose Schnupper-Mitgliedschaft an. Einfach auf der Reiseanmeldung ankreuzen.

Qualifikation der Betreuer*innenteams: Bei unseren Reiseangeboten arbeiten wir mit pädagogisch professionellen Kooperationspartner*innen zusammen. Diese leiten ebenfalls die Programme für Schulklassen, oft zum selben Thema und in der gleichen Jugendherberge. Dadurch ergibt sich, dass die Leitung der Ferienfreizeiten von ausgebildeten Natur-, Erlebnis-, Sozial- oder Sportpädagog*innen übernommen wird, die sich vor Ort hervorragend auskennen und inhaltlich wie pädagogisch sattelfest sind.

Reiserücktrittskosten-Versicherung: Für den Fall, dass ihr aus einem wichtigen Grund kurzfristig von einer gebuchten Reise zurücktreten müsst, bieten wir die Vermittlung einer preisgünstigen Versicherung an. Wenn ihr Informationen zu der Versicherung wünscht, dann kreuzt das auf dem Anmeldeformular an. Mit der Anmeldebestätigung erhaltet ihr das Infomaterial und habt dann 14 Tage Zeit, die Versicherung abzuschließen.

Reiseunterlagen: Spätestens drei Wochen vor Beginn der Reise erhaltet ihr die Reiseunterlagen zu der jeweiligen Freizeit. Darin enthalten sind die An- und Abreisezeiten, allgemeine Informationen zum Ablauf, eine Liste der Dinge, die ihr einpacken solltet, einen Teilnehmenden-Fragebogen und der Hausprospekt der Jugendherberge.

Jugendherbergen im Rheinland

Willkommen in NRW

Egal, ob schöne Ferientage oder die Kurzreise über das Wochenende, Familien sind in den Jugendherbergen im Rheinland stets herzlich willkommen. Hier finden sie Natur & Kultur, Bewegung & Abenteuer, eine kinderfreundliche Unterkunft & viel Urlaub für kleines Geld. Unsere Reiseprogramme für Kinder und Eltern sind bunt, kreativ und spannend.



Wiehler Wellness-Wochenende

Die gemeinsame Auszeit für Mütter & Töchter

Familien- und Wellness-Jugendherberge Wiehl Wochenendprogramm für Mütter mit Töchtern ab 6 Jahren

Gemeinsam einfach mal raus aus dem Familienalltag – hinein in unser erholsames Wochenende, exklusiv für Mütter und Töchter. Hier taucht ihr ein in den bewährten Wiehler Wellnessmix aus vielfältigen Bewegungs- und Entspannungsangeboten sowie köstlichen Wellness-Buffets.

Gemeinsam können Mütter und Töchter pflegende Marmelfußbäder genießen, sich in der Gesichtsmaskenfabrik mit Honig, Quark und Kokosöl verwöhnen, unter den neugierigen Blicken der Hirsche, Muffel und Wildschweine des Wiehler Wildparks beim Nordic Walking ihre Geschicklichkeit unter Beweis stellen, sich in netter Gesellschaft anderer Töchter und Mütter wohlfühlen, gemeinsam Ruhe und Entspannung bei Yoga & Phantasiereisen finden, in unserem MüTo-Workout ihre Fitness steigern, kreativ ihre gemeinsame Mitte beim Malen von Mandalas entdecken und in der Karibischen & der Orangen-Sauna zusammen relaxen.



Termine:

- 8.5. bis 10.5.2026 MÜT WIE WW5
- 11.9. bis 13.9.2026 MÜT WIE WW6
- 25.9. bis 27.9.2026 MÜT WIE WW7
- 13.11. bis 15.11.2026 MÜT WIE WW8

Preis pro Person: Töchter 6 bis 12 Jahre: 189,- €
Töchter ab 13 Jahren und Mütter: 269,- €

Leistungen: 2 Ü/VP, jede Familie erhält ein eigenes Mehrbettzimmer mit DU/WC, inkl. Bettwäsche. Wellness-Programmleitung durch TEAMScouts während des gesamten Wochenendes mit diversen Spiel-, Sport-, Entspannungs- und Saunaangeboten. Kaffee & Kuchen und Wellness-Buffer am Samstag, Langschläferinnen-Frühstück am Abreisetag.

Gruppengröße: 20 bis 35 Teilnehmende.

Mindestteilnehmendenzahl: 20 Personen. Letzte Rücktrittsmöglichkeit des RV bei Nichterreichen der Mindestteilnehmendenzahl: 31 Tage vor Reisebeginn.

An- und Abreise: Individuelle Anreise am Freitag ab 17 Uhr, Abreise Sonntag, ca. 11 Uhr, nach dem Langschläferinnen-Frühstück

„Wiehler Wellness-Wochenende“ im Internet: [hier](#)



Die angegebenen Reisen sind im Allgemeinen für Personen mit eingeschränkter Mobilität (Einschränkung des Hör- oder Sehvermögens, Gehbehinderung) nicht geeignet. Bitte spricht uns bei einer Mobilitätseinschränkung an. Wir werden alles uns Mögliche unternehmen, um die Reise auch für euch durchführbar zu machen.

Family on the rocks

Der Felskletterkurs für die ganze Familie

Jugendherberge Nideggen

Wochenendprogramm für Familien und einzeln reisende Eltern mit Kindern ab 6 Jahren

Beim Klettern am echten Felsen geht es gemeinsam hoch hinaus und niemand kommt zu kurz! Familien, die sich was trauen, finden direkt neben der modernen JH Nideggen ein einzigartiges Klettergebiet. In den zehn Sektoren des „Effels“ stehen an den Buntsandsteinfelsen ca. 150 Kletterrouten zur Wahl. Eingewiesen und begleitet durch professionelle Klettertrainer*innen ist von ganz leicht bis richtig schwer für jede*n die passende Herausforderung dabei. Für weitere Hochspannung in wenigen Schritten sorgt das Leiterklettern auf der Dachterrasse der Jugendherberge. Beim Speed-Rope-Climbing kommt man den Baumwipfeln durch den Aufstieg am Seil sehr nahe. Die Team-Slackline erfordert Zusammenarbeit und Geschick. So haben am Samstagabend beim BBQ an der hauseigenen Grillhütte Kinder und Eltern was zu erzählen.

Familienmitglieder, die nicht klettern, sind herzlich willkommen. Es findet aber keine Kinderbetreuung während des Kletterkurses statt.



Termine der Wochenendprogramme:

- 8.5. bis 10.5.2026 FAM NID R01
- 26.6. bis 28.6.2026 FAM NID R02
- 18.9. bis 20.9.2026 FAM NID R03
- 2.10. bis 4.10.2026 FAM NID R04

Preis pro Person:

Nichtkletternde bis 3 Jahre: kostenfrei
Nichtkletternde 4 bis 12 Jahre: 64,- €
Nichtkletternde ab 13 Jahren: 114,- €
Kletternde 6 bis 12 Jahre: 114,- €
Kletternde ab 13 Jahren: 209,- €

Leistungen: 2 Ü/VP, jede Familie erhält ein eigenes Mehrbettzimmer mit DU/WC, inkl. Bettwäsche. Übernachtungssteuer, Grillabend, Programmleitung während des gesamten Wochenendes durch TRANSPARENZ, Begrüßungsabend mit Programm, 1,5 Klettertage mit unterschiedlichen Inhalten (Felsklettern, Slacklining, Leiterklettern, Speed-Rope-Climbing), Bereitstellung des Materials (ohne Kletterschuhe).

Gruppengröße: 15 bis 30 Teilnehmende.

Mindestteilnehmendenzahl: 15 Kletternde. Letzte Rücktrittsmöglichkeit des RV bei Nichterreichen der Mindestteilnehmendenzahl: 31 Tage vor Reisebeginn.

An- und Abreise: Individuelle Anreise am Freitag ab 17 Uhr, Abreise Sonntag ab 13 Uhr.

„Family on the rocks“ im Internet: [hier](#)



Die angegebenen Reisen sind im Allgemeinen für Personen mit eingeschränkter Mobilität (Einschränkung des Hör- oder Sehvermögens, Gehbehinderung) nicht geeignet. Bitte spricht uns bei einer Mobilitätseinschränkung an. Wir werden alles uns Mögliche unternehmen, um die Reise auch für euch durchführbar zu machen.

Tauch-Ferien

Kompaktkurs zum „IDDA-Open-Water-Diver“

Wassersport-Jugendherberge Xanten-Südsee

7-Tage-Programm für Familien und einzeln reisende Eltern mit Kindern ab 10 Jahren

Unter kompetenter Anleitung von Profi-Tauchlehrenden stehen zunächst das Kennenlernen der Ausrüstung und Übungen im Flachwasser auf dem Programm. Es folgen 6 Freiwasser-Tauchgänge. Highlight ist das Tauchen rund um eine 11 Meter lange Yacht, die in der Xantener Südsee versenkt wurde. Bei guter Sicht kann auch der einzigartige Unterwasser-Skulpturengarten bewundert werden. Die Teilnehmenden an unserem Tauchkurs benötigen weder Ausrüstung noch Vorkenntnisse. Nach absolviertem Kurs und (hoffentlich) bestandener Tauchprüfung zum „IDDA-Open-Water-Diver“ darf man weltweit an Tauchausfahrten teilnehmen und eigenverantwortlich tauchen.

Tauchkurs: Alle Tauchenden müssen schwimmen können und benötigen ein ärztliches Attest zur Tauchtauglichkeitsbescheinigung. Familienmitglieder, die nicht tauchen, sind herzlich willkommen. Keine Kinderbetreuung während des Tauchkurses.



Termine:

- 2.8. bis 8.8.2026 FAM XAN TA1
- 9.8. bis 15.8.2026 FAM XAN TA2

Preis pro Person: T

- Nichttaucher*innen bis 3 Jahre: kostenfrei
- Nichttaucher*innen 4 bis 12 Jahre: 189,- €
- Nichttaucher*innen ab 13 Jahren: 249,- €
- Taucher*innen 10 bis 12 Jahre: 669,- €
- Taucher*innen ab 13 Jahren: 719,- €

Leistungen: 6 Ü/VP, jede Familie erhält ein eigenes Mehrbettzimmer mit DU/WC, inkl. Bettwäsche und Handtüchern. Willkommenscocktail und Kennenlernen am Anreisetag, Abschluss-Grillabend, Kurbeitrag, IDDA-Tauchkurs „Open-Water-Diver“: Übungen im Flachwasser, 6 Freiwasser-Tauchgänge, Theorieausbildung, Lehrbuch, Abschlussprüfung, Logbuch und Brevet, leihweise: komplette Tauchausrüstung. Leitung durch das Team von „VTM-Dive“ und das Team der JH Xanten.

Gruppengröße: 6 bis 25 Teilnehmende.

Mindestteilnehmendenzahl: 6 Tauchende. Letzte Rücktrittsmöglichkeit des RV bei Nichterreichen der Mindestteilnehmendenzahl: 31 Tage vor Reisebeginn.

An- und Abreise: Individuelle Anreise am ersten Tag von 16 bis 17 Uhr, Abreise am letzten Tag gegen 10 Uhr.

„Tauch-Ferien“ im Internet: [hier](#)



Die angegebenen Reisen sind im Allgemeinen für Personen mit eingeschränkter Mobilität (Einschränkung des Hör- oder Sehvermögens, Gehbehinderung) nicht geeignet. Bitte spricht uns bei einer Mobilitätseinschränkung an. Wir werden alles uns Mögliche unternehmen, um die Reise auch für euch durchführbar zu machen.

Surf-Ferien

Windsurf-Kurs zum VDWS-Surfschein

Wassersport-Jugendherberge Xanten-Südsee 7-Tage-Programm für Familien und einzeln reisende Eltern mit Kindern ab 7 Jahren

Windsurfen ist der ideale Familiensport. Gemeinsam lernen Kinder und Eltern dank der neuesten Lehrmethoden und mit dem optimal angepassten Material, wie sie Brett, Segel und Wind nutzen, um elegant über das Wasser zu gleiten. Und die Xantener Südsee ist das ideale Lernrevier. Sie ist groß genug, um reichlich Wasserfläche für ein echtes Surferlebnis zu bieten. Trotzdem ist sie überschaubar und Anfänger*innen können in einer geschützten Bucht ihre ersten sicheren Versuche starten.

Surfbar ist die Südsee bei allen Windrichtungen; besonders konstant ist der Ostwind, der über den angrenzenden Rhein und den See frei einfallen kann. Erwachsene und Kinder ab 7 Jahren lernen hier in insgesamt 12 Stunden an drei Tagen vormittags und nachmittags das Windsurfen in Theorie und Praxis. Angeleitet wird der Kurs von VDWS-Wassersportlehrer*innen.

Am Ende wartet die Prüfung zum VDWS-Surfschein, der Berechtigung für weltweites Windsurfen. Zwei Tage sind zur freien Verfügung. An diesen Tagen können die Surfer*innen im Rahmen der Öffnungszeiten des Freizeitentrums frei surfen. Die Kurse finden bei jeder Witterung statt. Alle Teilnehmenden müssen sicher schwimmen können und dürfen keine Angst vor dunklem Wasser haben.

Familienmitglieder, die nicht surfen, sind herzlich willkommen. Keine Kinderbetreuung während des Surfkurses.



Termine:

- 2.8. bis 8.8.2026 FAM XAN TA1
- 9.8. bis 15.8.2026 FAM XAN TA2

Preise pro Person: T

- Nichtsurfer*innen bis 3 Jahre: kostenfrei
- Nichtsurfer*innen 4 bis 12 Jahre: 189,- €
- Nichtsurfer*innen ab 13 Jahren: 249,- €
- Surfer*innen 7 bis 12 Jahre: 429,- €
- Surfer*innen ab 13 Jahren: 549,- €

Leistungen: 6 Ü/VP, jede Familie erhält ein eigenes Mehrbettzimmer mit DU/WC, inkl. Bettwäsche und Handtüchern. Willkommenscocktail und Begrüßung durch die Surfschule am Anreisetag, Abschluss-Grillabend, Kurbeitrag, 12 Std. Windsurf-Kurs in Theorie und Praxis an 3 Tagen vormittags und nachmittags, Bereitstellung der kompletten Ausrüstung, Schulungsheft, Prüfungsgebühr, theoretische und praktische Prüfung zum VDWS-Surfschein. Leitung durch das Freizeitzentrum Xanten und das Team der JH.

Gruppengröße: 6 bis 25 Teilnehmende.

Mindestteilnehmendenzahl: 6 Surfende. Letzte Rücktrittsmöglichkeit des RV bei Nichterreichen der Mindestteilnehmendenzahl: 31 Tage vor Reisebeginn.

An- und Abreise: Individuelle Anreise am ersten Tag von 16 bis 17 Uhr, Abreise am letzten Tag gegen 10 Uhr.

„Surf-Ferien“ im Internet: [hier](#)



Die angegebenen Reisen sind im Allgemeinen für Personen mit eingeschränkter Mobilität (Einschränkung des Hör- oder Sehvermögens, Gehbehinderung) nicht geeignet. Bitte spricht uns bei einer Mobilitätseinschränkung an. Wir werden alles uns Mögliche unternehmen, um die Reise auch für euch durchführbar zu machen.

Segel-Ferien

Zum VDWS-Grundschein mit Jolle oder Optimist

Wassersport-Jugendherberge Xanten-Südsee

7-Tage-Programm für Familien und einzeln reisende Eltern mit Kindern ab 7 Jahren

Die Jugendherberge liegt direkt an der Xantener Südsee und die ist ein hervorragendes Revier für den Kurs zum Segel-Grundschein. Für Kinder ab 7 Jahren ist der „Optimist“ das ideale Ausbildungsboot. Er ist stabil, sicher und einfach zu handhaben. Am Ende des Kurses absolvieren die „Opti“-Segler*innen die Prüfung für den Juniorsegelschein. Erwachsene und Kinder ab 13 Jahren können direkt in die größere Jolle steigen. Hier steht am Ende der Theorie und Praxis-Einheiten die Prüfung zum Segelgrundschein. Dieser ist anerkannter Nachweis vom Verband Deutscher Wassersportschulen für geschlossene Reviere. Die Ausbildung erfolgt in jeweils ca. 25 Stunden pro Segelkurs an fünf Tagen. Die Kurse finden bei jeder Witterung statt. Die Teilnehmenden müssen sicher schwimmen können.

Familienmitglieder, die nicht segeln, sind herzlich willkommen. Keine Kinderbetreuung während des Segelkurses.



Termine:

- 26.7. bis 1.8.2026 FAM XAN SE1
- 16.8. bis 22.8.2026 FAM XAN SE2

Preise pro Person: T

- Segler*innen im Optimist 7 bis 12 Jahre: 414,- €
- Segler*innen in der Jolle 13 bis 16 Jahre: 514,- €
- Segler*innen in der Jolle ab 17 Jahren: 614,- €
- Nichtsegler*innen bis 3 Jahre: kostenfrei
- Nichtsegler*innen 4 bis 12 Jahre: 189,- €
- Nichtsegler*innen ab 13 Jahren: 249,- €

Leistungen: 6 Ü/VP, jede Familie erhält ein eigenes Mehrbettzimmer mit DU/WC, inkl. Bettwäsche und Handtüchern. Willkommenscocktail und Begrüßung durch die FZX-Segellehrer*innen am Anreisetag, Abschluss-Grillabend, Kurbeitrag. VDWS-Segelgrundscheinkurs in Theorie und Praxis, ca. 25 Stunden an 5 Tagen, Arbeitsheft zu den Terminen, Bereitstellung der Segelboote und der Schwimmwesten, Theorie- und Praxis-Prüfung am letzten Kurstag unter Leitung des Freizeitentrums Xanten. Der Kurs findet in Kooperation zwischen der Jugendherberge Xanten und dem Freizeitzentrum Xanten statt.

Gruppengröße: 6 bis 25 Teilnehmende.

Mindestteilnehmendenzahl: 6 Segelnde. Letzte Rücktrittsmöglichkeit des RV bei Nichterreichen der Mindestteilnehmendenzahl: 31 Tage vor Reisebeginn.

An- und Abreise: Individuelle Anreise am ersten Tag von 16 bis 17 Uhr, Abreise am letzten Tag gegen 10 Uhr.

„Segel-Ferien“ im Internet: [hier](#)



Die angegebenen Reisen sind im Allgemeinen für Personen mit eingeschränkter Mobilität (Einschränkung des Hör- oder Sehvermögens, Gehbehinderung) nicht geeignet. Bitte spricht uns bei einer Mobilitätseinschränkung an. Wir werden alles uns Mögliche unternehmen, um die Reise auch für euch durchführbar zu machen.

Wandern & Wagnis

Mit Rucksack & Klettergurt im Nationalpark Eifel

Familien-Jugendherberge Gemünd Vogelsang

7-Tage-Programm für Familien und einzeln reisende Eltern mit Kindern ab 5 Jahren

Egal ob Rucksack oder Klettergurt, Wildnistrail oder Ninja-Parkour – hier verbringt die ganze Familie großartige Ferien. Während die einen sich ganz nach Alter und Talent an flotte Wagnisse beim Abenteuersport trauen, touren die anderen auf Wanderschuhen durch die Wildnis des Nationalpark Eifel. Die einen bauen Seilrutschen, erklimmen die Indoor-Kletterwand, üben sich im Bogenschießen, spielen Frisbee-Golf und toben sich im Ninja-Parkour aus, die anderen schnüren ihr Bündel und erobern die wunderbaren Wälder und Höhenzüge des Nationalparks Eifel. So kommen alle auf ihre Kosten und haben am Abend eine Menge zu erzählen.

Los geht die Reise mit Speed-Dating und Speed-Spielen am Kennenlernabend. Beim folgenden Abenteuertag für die ganze Familie lernen sich alle noch besser kennen. Die Familienteams sind beim Baumklettern, Bogenschießen und an der hauseigenen 17 Meter hohen Indoor-Kletterwand gefordert.

An drei der folgenden Tage wird es für die Abenteuersportler aktiv und wagnisreich. Da geht es flott per Seilbrücke über die Urft, beim Baumklettern und an der Kletterwand hoch hinaus, temporeich wird es beim Frisbee-Golf, im Slackline- und Ninja Parkour, Entspannung kehrt beim Bogenschießen, in der Wasser- und der Naturwerkstatt ein.

Derweil sind die Wandernden mit unserem Eifel-Guide unterwegs. Drei geführte Touren von 11 bis 22 km folgen dem Wildnistrail und dem Eifelsteig durch den Nationalpark Eifel bis zur Ordensburg Vogelsang oder durch die alten und neuen Buchenwälder bis zum Kloster Mariawald. Geschichte und Geschichten sind immer inklusive. Am Abschlussabend treffen sich alle noch einmal zu einem Best-of-Sport. Beim Familien-BBQ klingt die Wandern & Wagnis-Woche aus.

Ein Tag ist zur freien Verfügung für eigene Unternehmungen.



Die angegebenen Reisen sind im Allgemeinen für Personen mit eingeschränkter Mobilität (Einschränkung des Hör- oder Sehvermögens, Gehbehinderung) nicht geeignet. Bitte spricht uns bei einer Mobilitätseinschränkung an. Wir werden alles uns Mögliche unternehmen, um die Reise auch für euch durchführbar zu machen.

Termine:

- 4.4. bis 10.4.2026 FAM GEM WW1
- 18.7. bis 24.7.2026 FAM GEM WW2
- 15.8. bis 21.8.2026 FAM GEM WW3
- 24.10. bis 30.10.2026 FAM GEM WW4

Preise pro Person: T

Kinder 5 bis 12 Jahre: 279,- €

Kinder ab 13 Jahren und Erwachsene: 424,- €

Leistungen: 6 Ü/VP im Familienzimmer mit DU/WC, Bettwäsche, BBQ am Abschlussabend. Programmleitung von Transparenz: Begrüßungsabend mit Kennenlernprogramm, 1 Abenteuertag für Kinder und Eltern, 3 Tage Sport- & Wagnisprogramm, dazu parallel 3 geführte Tageswanderungen, 1 betreute Abendaktion mit Nachtwanderung, Abschlussabend mit Spiel und Sport. Materialbereitstellung. Transfers (ÖPNV) im Rahmen des Programms.

Gruppengröße: 15 bis 50 Teilnehmende.

Mindestteilnehmendenzahl: 15 Teilnehmende. Letzte Rücktrittsmöglichkeit des RV bei Nichterreichen der Mindestteilnehmendenzahl: 31 Tage vor Reisebeginn.

An- und Abreise: Individuelle Anreise am ersten Tag ab 17 Uhr, Abreise am letzten Tag ab 10 Uhr.

„Wandern & Wagnis“ im Internet: [hier](#)



Wander-Zirkus

Familienferien mit Rucksack & Diabolo

Familien-Jugendherberge Bad Münstereifel 7-Tage-Programm für Familien und einzeln reisende Eltern mit Kindern ab 5 Jahren

Egal ob Rucksack oder Rampenlicht, Naturerlebnis oder Zirkusaction – hier verbringt die ganze Familie tolle Ferien. Während die Kinder sich ganz nach Alter und Talent bei Zirkusspiel und -sport als Artist*innen erproben, touren die Großen auf Wanderschuhen durch die Wildnis. Die einen lassen Diabolos, bunte Tücher, Teller oder Luftballons tanzen, die anderen schnüren ihr Bündel und erobern wunderbare Wälder und Höhenzüge. So kommen alle auf ihre Kosten und haben am Abend eine Menge zu erzählen. Los geht die Reise mit einem Waldaktionstag für die ganze Familie. Groß und Klein toben, spielen und entspannen im wunderbaren Wald rund um die Jugendherberge. Beim Waldbaden, Baumklettern oder Arrangieren und Dekorieren des gemütlichen Waldsofas lernen sich die Familien kennen. An drei der folgenden Tage wird es für die jungen Artist*innen im Zirkuszelt bunt, sportlich und lustig. Mit viel Kreativität und Spaß entstehen Menschenpyramiden, amüsante Clownseinlagen oder temporeiche Jonglage-Nummern. Derweil sind die Wandernden mit dem Eifel-Guide unterwegs. Drei Touren von 16 bis 20 km führen zum zweitgrößten Radioteleskop der Welt, zum Picknickplatz mit Weitsicht am Eifelblick Michelsberg oder zur einzigartigen Bruder-Klaus-Feldkapelle – erbaut vom Schweizer Stararchitekten Peter Zumthor. Infothek mit Geschichte und Geschichten ist immer inklusive. Am Abschlussabend treffen sich alle unter der Zirkuskuppel und lassen sich von einer farnefrohen, sportlich-ausgelassenen Show überraschen. Beim Familien-BBQ klingt die Wander-Zirkus-Woche aus.

Ein Tag ist zur freien Verfügung für eigene Familien-Unternehmungen.



Die angegebenen Reisen sind im Allgemeinen für Personen mit eingeschränkter Mobilität (Einschränkung des Hör- oder Sehvermögens, Gehbehinderung) nicht geeignet. Bitte spricht uns bei einer Mobilitätseinschränkung an. Wir werden alles uns Mögliche unternehmen, um die Reise auch für euch durchführbar zu machen.

Termine:

- 3.8. bis 9.8.2026 FAM BMÜ WZ1
- 22.8. bis 28.8.2026 FAM BMÜ WZ2
- 17.10. bis 23.10.2026 FAM BMÜ WZ3

Preise pro Person: T

Kinder 5 bis 12 Jahre: 254,- €
Kinder ab 13 Jahren und Erwachsene: 409,- €

Leistungen: 6 Ü/VP im Familienzimmer mit DU/WC, Bettwäsche. Begrüßungsabend mit Programm, 1 Wald-Programmtag für Kinder und Eltern, 3 Tage Spiel & Sport-Zirkusprogramm, 3 geführte Tageswanderungen, Programmleitung von Transparenz. Abschluss-Zirkus-Show und BBQ an der Grillhütte, Materialbereitstellung.

Gruppengröße: 15 bis 30 Teilnehmende.

Mindestteilnehmendenzahl: 15 Teilnehmende. Letzte Rücktrittsmöglichkeit des RV bei Nichterreichen der Mindestteilnehmendenzahl: 31 Tage vor Reisebeginn.

An- und Abreise: Individuelle Anreise am ersten Tag ab 17 Uhr Uhr, Abreise am letzten Tag ab 10 Uhr.

„Wander-Zirkus“ im Internet: [hier](#)



Ritter, Ränke & Romanzen

Eine Familienreise ins erlebbare Mittelalter

Jugendherberge Burg Blankenheim

7-Tage-Programm für Familien und einzeln reisende Eltern mit Kindern

Der Vogt „Arnulf von Wiesbaum“ ruft: Und aus dem ganzen Land reisen große und kleine Damen, Knappen und Ritter zum sagenhaften Treffen auf die Burg Blankenheim! Mitgestalten, kreativ sein, rätseln, spielen, tanzen und musizieren heißt das Motto. Zuerst werden Gewänder und Familienwappen gestaltet und die Burg erkundet. Extra geladen wurde Handwerksvolk für die Schnitz- und Wollwerkstatt. Kampfkünste werden beim Turnier und beim Bogenschießen eingeübt. Gaukler*innen, Akrobat*innen, Jongleur*innen und Tänzer*innen werden ausgebildet. Mystische Wanderungen, der Bau eines Waldlagers, phantastische Rollenspiele und das Stehgreiftheater sorgen für allerhand Belustigung. Und stetig steigt die Vorfreude auf das gemeinsam gestaltete Fest. Dieses startet vor geheimnisvollen Mauern, in Türmen, Gängen, Erkern und findet sein Finale im großartigen Saal auf Burg Blankenheim.

Das Mittelalter-Programmangebot richtet sich an Kinder ab 4 Jahre. Kleinere Kinder sind herzlich willkommen. Deren Betreuung und Teilnahme am Programm muss jedoch von den Eltern mit organisiert werden.

Termine:

- 28.03.–03.04.2026 FAM BLA RR1
- 10.08.–16.08.2026 FAM BLA RR2
- 25.10.–31.10.2026 FAM BLA RR3

Preise pro Person:

- Kinder bis drei Jahre: kostenfrei
- Kinder 4 bis 12 Jahre: 284,- €
- Kinder ab 13 Jahren und Erwachsene: 374,- €

Leistungen: 6 Ü, jede Familie erhält ein eigenes Mehrbettzimmer inkl. Bettwäsche, VP. Rittermahl, pädagogisch betreutes Mittelalter- und Rahmenprogramm während des gesamten Reisezeitraums durch qualifizierte Referent*innen von Eifelzeit, Material.

Gruppengröße: 25 bis 60 Teilnehmende.

Mindestteilnehmendenzahl: 25 Teilnehmende. Letzte Rücktrittsmöglichkeit des RV bei Nichterreichen der Mindestteilnehmendenzahl: 31 Tage vor Reisebeginn.

An- und Abreise: Individuelle Anreise am ersten Tag von 16 bis 17 Uhr, Abreise am letzten Tag von 10 bis 11 Uhr.

„Ritter, Ränke & Romanzen“ im Internet: [hier](#)



Die angegebenen Reisen sind im Allgemeinen für Personen mit eingeschränkter Mobilität (Einschränkung des Hör- oder Sehvermögens, Gehbehinderung) nicht geeignet. Bitte spricht uns bei einer Mobilitätseinschränkung an. Wir werden alles uns Mögliche unternehmen, um die Reise auch für euch durchführbar zu machen.

Halloween

Schaurig-schönes Familienfest

Familien-Jugendherberge Kleve

Wochenendprogramm für Familien und einzeln reisende Eltern mit Kindern ab 4 Jahren

Gesellig gruseln mit Kürbisfratzen? Große und kleine Hexen- und Zauberlehrlinge treffen sich in der Familien-Jugendherberge auf dem Annaberg, um hier am Niederrhein schauerhaft-lustig zu feiern. Schon der Freitagabend startet stimmungsvoll mit einem magischen Ausflug zu den Lichtern der Nacht. Am Samstagvormittag werden frech-gespentische Kürbisfratzen geschnitzt. Nach dem Mittagessen gestalten die Familien ihre Grusel-Outfits, denn in furchtbar-schönen Kostümen macht das Halloween-Fest im Schein flackernder Kürbislichter erst richtig Spaß. Darauf einen Zauberpunsch! Unheimliche Überraschungen sind am Samstagabend genauso zu erwarten wie beim großen Fantasy-Rollenspiel am Sonntagvormittag. Wer findet alle Zeichen, die im Wald versteckt sind, und entschlüsselt die uralte Zauberformel?

Das Programm richtet sich an Familien mit Kindern ab 4 Jahren. Kleinere Kinder sind herzlich willkommen, müssen aber von den Eltern mitbetreut werden.

Termin:

• 30.10. bis 1.11.2026 FAM KLE HW1

Preise pro Person: T

Kinder bis drei Jahre: kostenfrei

Kinder 4 bis 12 Jahre: 104,- €

Kinder ab 13 Jahren und Erwachsene: 169,- €

Leistungen: 2 Ü/VP, jede Familie erhält ein eigenes Mehrbettzimmer mit DU/WC, Bettwäsche, Halloween-Programm während des gesamten Reisezeitraums durch qualifizierte Referent*innen von Quovadis, Halloween-Fest am Samstagabend mit Punsch, Bereitstellung des Materials (Kürbisse, Bastel- und Dekomaterial), Übernachtungssteuer.

Gruppengröße: 15 bis 40 Teilnehmende.

Mindestteilnehmendenzahl: 15 Teilnehmende. Letzte Rücktrittsmöglichkeit des RV bei Nichterreichen der Mindestteilnehmendenzahl: 31 Tage vor Reisebeginn.

An- und Abreise: Individuelle Anreise am ersten Tag von 16 bis 17 Uhr, Abreise am letzten Tag gegen 14 Uhr.

„Halloween“ im Internet: [hier](#)



Die angegebenen Reisen sind im Allgemeinen für Personen mit eingeschränkter Mobilität (Einschränkung des Hör- oder Sehvermögens, Gehbehinderung) nicht geeignet. Bitte spricht uns bei einer Mobilitätseinschränkung an. Wir werden alles uns Mögliche unternehmen, um die Reise auch für euch durchführbar zu machen.

Manege frei!

Familienferien im Zirkuszelt

Zirkus- & Familien-Jugendherberge Nettetal-Hinsbeck 6-Tage-Programm für Familien und einzeln reisende Eltern mit Kindern ab 5 Jahren

Familien hereinspaziert ins original Viermast-Zirkuszelt der Zirkus-Jugendherberge! Generationenübergreifend tragen Kinder und Eltern ihren Teil zum bunten Programm in der Manege bei. Unter Anleitung unserer Zirkus-Experten beginnen die Proben: Jonglieren, Diabolos und Teller tanzen, Akrobatik auf dem Schwebebalken und am Boden für alle Artist*innen. Clown*innen, Fakir*innen und Zauber*innen dürfen nicht fehlen. Ein flotter Showtanz vermag Akteur*innen und Zuschauer*innen zu begeistern. Die Feuer-Tempo-Action-Show hält, was ihr Name verspricht. Der Papa wird zur Stütze in der Pyramide, Mama die beste Drahtseil-Akrobatin und die Kinder sind sowieso obenauf. Auch Großmütter und -väter machen mit. Immer dabei: unser Zirkus-Team. An den Abenden sorgen die Nachtwandlung, der Discoabend und die Spielshow zum Mitmachen für weiteren Spaß. Die Gala im Zirkuszelt lädt zum Staunen ein, danach klingt der Tag am Lagerfeuer oder Kamin gemütlich aus. Nach dem Brunch geht's mit vielen bunten Bildern im Gepäck zurück nach Hause.

Hinweis: Das Programm richtet sich an Kinder ab 7 Jahren und die Erwachsenen. Kinder von 5 bis 6 Jahren können mit Einschränkungen am Programm teilnehmen. In diesem Falle ist eine Mitbetreuung durch die Eltern erforderlich.



Termine:

- 28.3. bis 2.4.2026 FAM NET ZP1
- 6.4. bis 11.4.2026 FAM NET ZP2
- 18.10. bis 23.10.2026 FAM NET ZP3

Preise pro Person:

- Kinder 5 bis 12 Jahre: 324,- €
- Kinder ab 13 Jahren und Erwachsene: 374,- €

Leistungen: 5 Ü/VP, jede Familie erhält ein eigenes Mehrbettzimmer mit DU/WC (nach Rücksprache und Verfügbarkeit auch barrierefrei), inkl. Bettwäsche. Zirkus- und Rahmenprogramm während des Reisezeitraums durch unsere Zirkus-Experten bestehend aus dem Zirkusteam der Jugendherberge Nettetal Hinsbeck und „Natürlich wir“. Die Inhalte können – je nach Interessen der Teilnehmenden und Spezialitäten der Experten – variieren. Programmangebote am Abend, Zirkus-Gala mit anschließendem Lagerfeuer, Abschlussbrunch. Bei Kindern von 5 bis 6 Jahren ist eine Mitbetreuung durch die Eltern erforderlich, zudem stehen kleineren Kindern nicht alle Programminhalte offen. Zwischen den Proben ist Raum für Familienzeit, freies Spielen oder Üben des Zirkusrepertoires. Familienmitglieder mit Einschränkungen sind seit Jahren gern gesehener und wichtiger Teil des Gelingens der Zirkus-Familienfreizeiten. Wir freuen uns, wenn auch in diesem Jahr wieder junge und ältere Menschen mit Behinderungen teilnehmen. Bitte sprich unser Service-Team in Düsseldorf vor der Anmeldung an, damit wir für alle Teilnehmenden optimale Bedingungen bieten können.

Gruppengröße: 30 bis 80 Teilnehmende.

Mindestteilnehmendenzahl: 30 Teilnehmende. Letzte Rücktrittsmöglichkeit des RV bei Nichterreichen der Mindestteilnehmendenzahl: 31 Tage vor Reisebeginn.

An- und Abreise: Individuelle Anreise am ersten Tag von 16 bis 17 Uhr, Abreise am letzten Tag gegen 11 Uhr, nach dem Brunch.

„Manege frei!“ im Internet: [hier](#)



Die angegebenen Reisen sind im Allgemeinen für Personen mit eingeschränkter Mobilität (Einschränkung des Hör- oder Sehvermögens, Gehbehinderung) nicht geeignet. Bitte spricht uns bei einer Mobilitätseinschränkung an. Wir werden alles uns Mögliche unternehmen, um die Reise auch für euch durchführbar zu machen.

Raketenwerkstatt

Countdown im Eifel-Space-Center

Familien-Jugendherberge Bad Münstereifel Wochenendprogramm für Familien und einzeln reisende Eltern, Großeltern, Paten & Co. mit Kindern ab 6 Jahren

Wir starten den Wochenend-Countdown für die ganze Familie: Kreative Fans von Raumfahrt und Raketen legen hier Hand an – bis hin zum Start ihrer selbst gestalteten, flugtauglichen Modelle.

Los geht es am Freitag, beim Raumfahrer*innen-Test und der spielerischen „Fahrt ins All“ lernen sich alle kennen. Es folgt der erste Konstruktionsteil in unserer Raketenwerkstatt.

Am Samstag heißt es Satelliten und Wanderschuhe an: Die Orientierung auf unserer Expedition durch die großartigen Eifelwälder erfolgt per Global Positioning System (GPS). Wer damit umgehen kann findet zunächst unseren Picknickplatz und später den Weg zurück zur Jugendherberge Bad Münstereifel. Dort gelandet, werden im zweiten Teil der Raketenwerkstatt, die selbst gebauten Modelle individuell designt, bereit für ihren Start am Sonntagvormittag.

Der Samstagabend steht hoffentlich ganz im Zeichen des „Sternenhimmels über der Eifel“. Für Entdeckungen und Beobachtungen werden Teleskope aufgestellt und deren Handhabung erklärt und geübt. Bei bedecktem Himmel stehen das Astronomie-Wissen-Chaos-Spiel durch und um die Jugendherberge oder ein spannender Film über Themen wie Lichtverschmutzung, Nachthimmel und Satelliten auf dem Programm. Der Tag klingt beim gemeinsamen Grillen aus. Am Sonntag bringen die Teams ihre Raketen an den Start. Erfüllen Antriebssatz, Startvorrichtung, Fallschirm ihre Aufgaben? Die Raketen starten von ihren Rampen: 5, 4, 3, 2 ... Gänsehaut!

Unser Ausflugstipp für die Heimreise: Nach dem Mittagessen am Sonntag lohnt sich der Abstecher entweder zum Astropeiler auf dem Stockert (dem ersten frei beweglichen Radioteleskop in Deutschland) oder zum Radioteleskop in Effelsberg (dem zweitgrößten Radioteleskop der Welt).



Termine:

- 24.4. bis 26.4.2026 FAM BMÜ RW1
- 5.6. bis 7.6.2026 FAM BMÜ RW2
- 25.9. bis 27.9.2026 FAM BMÜ RW3

Preise pro Person: T

Kinder 6 bis 12 Jahre: 109,- €

Kinder ab 13 Jahren und Erwachsene: 209,- €

Leistungen: 2 Ü/VP, jede Familie erhält ein eigenes Mehrbettzimmer mit DU/WC, inkl. Bettwäsche. Lunchpaket am Samstagmittag, Grillabend am Samstagabend. Komplettdinner durch Referent*innen von TRANSPARENZ, ein Raketenbausatz pro Kind – die Raketen können mit nach Hause genommen werden. Geführte GPS-Tour, Programmabend „Sternenhimmel über der Eifel“ (bei schlechter Sicht: Alternativprogramm). Bereitstellung von GPS-Geräten und Teleskopen.

Gruppengröße: 15 bis 30 Teilnehmende.

Mindestteilnehmendenzahl: 15 Teilnehmende. Letzte Rücktrittsmöglichkeit des RV bei Nichterreichen der Mindestteilnehmendenzahl: 31 Tage vor Reisebeginn.

An- und Abreise: Individuelle Anreise am ersten Tag von 16 bis 17 Uhr, Abreise am letzten Tag gegen 14 Uhr.

„Raketenwerkstatt“ im Internet: [hier](#)



Die angegebenen Reisen sind im Allgemeinen für Personen mit eingeschränkter Mobilität (Einschränkung des Hör- oder Sehvermögens, Gehbehinderung) nicht geeignet. Bitte spricht uns bei einer Mobilitätseinschränkung an. Wir werden alles uns Mögliche unternehmen, um die Reise auch für euch durchführbar zu machen.

Fledermaus voraus!

Wenn es Nacht wird im Nationalpark Eifel

Familien-Jugendherberge Gemünd Vogelsang Wochenendprogramm für Familien und einzeln reisende Eltern mit Kindern ab 6 Jahren

Dieses Familien-Wochenende steht ganz im Zeichen des einzigen Säugtiers, welches aktiv und mit den eigenen Händen fliegen kann. Es sieht mit den Ohren, bestäubt Blumen, frisst Insekten, fliegt wie ein Saurier, schläft kopfüber und steht auf der Roten Liste der vom Aussterben bedrohten Tierarten, gestatten: Die Gattung ist Fledertier, der Name ist Fledermaus! Wer diesen sympathischen und nützlichen Kobold der Nacht näher kennenlernen möchte, ist im Nationalpark Eifel genau richtig. In dem Fledermaus-Paradies höchster Güte leben 18 Arten – dies ist die bisher größte Vielfalt in einem Nationalpark. Hier kann man die Hufeisennase, das braune Langohr, den grauen Abendsegler, die Wimpernfledermaus und sogar die Zwergfledermaus beobachten. Sie ist so klein, sie würde in eine Streichholzschachtel passen. Mit viel Spaß, Forscher*innengeist und unterstützt von einem echten Fledermausexperten geht es gemeinsam auf die Suche.

Los geht es am Freitagabend, wenn Eltern und Kinder versuchen, mit den Ohren zu sehen. Bei der Tour durch die Dämmerung sind Taschenlampen tabu. Am Samstagvormittag beim Fledermaus-Chaospiegel geht es um Spannendes, Lustiges und Überraschendes, z.B.: Fledermaus-Arten, Gewohnheiten und Nahrung. Außerdem werden 3D-Fledermausmodelle gebastelt. Das Nachmittagsmotto heißt „Batfriendly“: Jede Familie baut einen Fledermaus-Kasten und nimmt damit ein Winterquartier und Lebensraum für Fledermäuse mit nach Hause. Am Abend geht es mit unserem Fledermaus-Experten vom NABU auf die Suche. Welche Arten lassen sich sehen? Welche Rufe lassen sich mit dem Detektor entschlüsseln? Was gibt es über diese Art Interessantes zu berichten? Nach dieser aufregenden Nacht endet das Programm am Sonntag nach dem Frühstück. Wer mag, bleibt noch ein wenig im Nationalpark Eifel und schaut sich z.B. die Wildnis-Ausstellung an.



Termine:

- 08.05.–10.05.2026 FAM GEM FV1
- 11.09.–13.09.2026 FAM GEM FV2

Preise pro Person:

- Kinder 6 bis 12 Jahre: 109,- €
- Kinder ab 13 Jahren und Erwachsene: 174,- €

Leistungen: 2 Ü mit 1x VP, 1x HP, jede Familie erhält ihr eigenes Mehrbettzimmer mit DU/WC, inkl. Bettwäsche. 1,5 Tage Natur- und Fledermaus-Programm durch Referent*innen von Quovadis, Bausatz für einen Fledermaus-Kasten pro Familie, geführte Exkursion am Samstagabend mit dem NABU-Fledermaus-Experten, Kurbeitrag der Stadt Gemünd.

Gruppengröße: 15 bis 30 Teilnehmende.

Mindestteilnehmendenzahl: 15 Teilnehmende. Letzte Rücktrittsmöglichkeit des RV bei Nichterreichen der Mindestteilnehmendenzahl: 31 Tage vor Reisebeginn.

An- und Abreise: Individuelle Anreise am ersten Tag gegen 17 Uhr Uhr, Abreise am letzten Tag gegen 10 Uhr.

„Fledermaus voraus!“ im Internet: [hier](#)



Die angegebenen Reisen sind im Allgemeinen für Personen mit eingeschränkter Mobilität (Einschränkung des Hör- oder Sehvermögens, Gehbehinderung) nicht geeignet. Bitte spricht uns bei einer Mobilitätseinschränkung an. Wir werden alles uns Mögliche unternehmen, um die Reise auch für euch durchführbar zu machen.

WildnisWissen

Survival mit den Waldläufer*innen

Familien-Jugendherberge Bad Münstereifel Wochenend- oder 7-Tage-Programm für Familien und einzeln reisende Eltern mit Kindern ab 6 Jahren

Feuer machen, Bogenschießen, Schnitzen, Wildkräuter sammeln, Stockbrot backen oder Holzschalen brennen: Mitten im wilden deutschen Westen bringen die Waldläufer*innen das Wildniswissen auf den Praxisprüfstand. Welche Pflanzen kann man essen? Wie macht man selbst Feuer? Wie baut man ein Schutzbiwak im Wald?

Bei den Wochenend-Workshops suchen Groß und Klein nach den Antworten auf diese und weitere Fragen. Stets dabei sind die Wildnis-Profis der Wildnisschule Belz mit 20-jährigem Erfahrungsschatz. Den kann die ganze Familie gemeinsam und während der großartigen Wildnisferienwoche noch viel ausgiebiger plündern: Glutbrennen, Hütten bauen, Amulette schnitzen, orientieren, anschleichen und Fährten lesen – wilde Abenteuerferien für Natur-Entdecker*innen.



Termine Wochenendprogramm:

- 8.5. bis 10.5.2026 FAM BMÜ WW2
- 19.6. bis 21.6.2026 FAM BMÜ WW3
- 18.9. bis 20.9.2026 FAM BMÜ WW6
- 9.10. bis 11.10.2026 FAM BMÜ WW7
- 6.11. bis 8.11.2026 FAM BMÜ WW9

Preise pro Person:

Kinder 6 bis 12 Jahre: 109,- €
Kinder ab 13 Jahren und Erwachsene: 169,- €

Termine 7-Tage-Programm:

- 6.4. bis 12.4.2026 FAM BMÜ WW1
- 27.7. bis 2.8.2026 FAM BMÜ WW4
- 8.8. bis 14.8.2026 FAM BMÜ WW5
- 26.10. bis 01.11.2026 FAM BMÜ WW8

Preise pro Person:

Kinder 6 bis 12 Jahre: 249,- €
Kinder ab 13 Jahren und Erwachsene: 354,- €

Leistungen: 2 bzw. 6 Ü/VP, jede Familie erhält ein eigenes Mehrbettzimmer mit DU/WC, Bettwäsche. Wildnis-Programm inkl. Material mit den Waldläufer*innen der Wildnisschule Uwe Belz. Die Inhalte des Programms variieren situations- und wetterabhängig.

Gruppengröße: 18 bis 30 Teilnehmende.

Mindestteilnehmendenzahl: 18 Teilnehmende. Letzte Rücktrittsmöglichkeit des RV bei Nichterreichen der Mindestteilnehmendenzahl: 31 Tage vor Reisebeginn.

An- und Abreise: Individuelle Anreise am ersten Tag bis 17 Uhr, Abreise Wochenendprogramm am letzten Tag gegen 14 Uhr, beim 7-Tage-Programm gegen 10 Uhr.

„WildnisWissen“ im Internet: [hier](#)



Die angegebenen Reisen sind im Allgemeinen für Personen mit eingeschränkter Mobilität (Einschränkung des Hör- oder Sehvermögens, Gehbehinderung) nicht geeignet. Bitte spricht uns bei einer Mobilitätseinschränkung an. Wir werden alles uns Mögliche unternehmen, um die Reise auch für euch durchführbar zu machen.



Möchtet ihr im Kreis der Familie ausgiebig frühstücken, unabhängig sein und abends gemütlich zusammensitzen?

Nichts einfacher als das: Drei Jugendherbergen in der Eifel bieten komfortable Ferienwohnungen, die mit allem ausgestattet sind, um entspannte Ferientage zu verbringen. Die Eifel ist das ideale Urlaubsziel für Familien zum Radfahren, Wandern und Naturerleben.



Jugendherberge Hellenthal

Familien genießen die Atmosphäre in dem Fachwerkhäus der Jugendherberge oder dem kleinen Ferienhaus nebenan und starten von hier aus ins Naturerlebnis.

- Ferienhaus, max. 6 Personen: 141,00 €/Nacht
- Apartment 1, max. 4 Personen: 134,00 €/Nacht
- Apartment 2, max. 4 Personen: 134,00 €/Nacht

Info & Buchung: Jugendherberge Hellenthal
Platiß 3, 53940 Hellenthal, Tel.: 02482 12562-0,
E-Mail: hellenthal@jugendherberge.de,
hellenthal.jugendherberge.de



Jugendherberge Burg Blankenheim

Mitten in der Eifel liegt Blankenheim mit seiner 900 Jahre alten Burganlage. Die Ferienwohnungen befinden sich im „Bastionshaus“ mit direktem Blick auf den Weiher.

- Ferienwohnung 1, max 6 Personen: 155,00 €/Nacht
- Ferienwohnung 2, max 2 Personen: 114,00 €/Nacht
- Ferienwohnung 3, max 6 Personen: 141,00 €/Nacht
- Ferienwohnung 4, max 6 Personen: 141,00 €/Nacht
- Ferienwohnung 5, max 10 Personen: 194,00 €/Nacht

Info & Buchung: Jugendherberge Burg Blankenheim
Burg 1, 53945 Blankenheim, Tel.: 02449 9509-0,
E-Mail: burg-blankenheim@jugendherberge.de,
burg-blankenheim.jugendherberge.de



Jugendherberge Burg Monschau

Eingebettet in die mittelalterliche Burganlage befindet sich das „Hirschhaus“. Hier bietet die Jugendherberge fünf komfortable Ferienwohnungen an.

- Ferienwohnung 1, max 5 Personen: 154,00 €/Nacht
- Ferienwohnung 2, max 6 Personen: 174,00 €/Nacht
- Ferienwohnung 3, max 5 Personen: 189,00 €/Nacht
- Ferienwohnung 4, max 6 Personen: 154,00 €/Nacht
- Ferienwohnung 5, max 4 Personen: 134,00 €/Nacht

Info & Buchung: Jugendherberge Burg Monschau
Auf dem Schloß 4, 52156 Monschau, Tel.: 02472 97039-0,
E-Mail: burg-monschau@jugendherberge.de,
burg-monschau.jugendherberge.de

Allgemeine Reisebedingungen

1. Geltungsbereich, Teilnahmeberechtigung

Diese Allgemeinen Reisebedingungen gelten für alle vom DJH-Landesverband Rheinland als Reiseveranstalter („RV“) für private Individualreisende, Familien und Gruppen von Privatpersonen als Gesamtheit angebotenen Reiseprogramme mit mindestens zwei verschiedenen Arten von Reiseleistungen. Voraussetzung für die Übernachtung in Jugendherbergen („JH“) ist die gültige Mitgliedschaft des Kunden (m/w/d) im Deutschen Jugendherbergswerk e. V.

2. Vertragsabschluss, Reisebestätigung

2.1 Mit der Anmeldung zum Reiseprogramm bietet der Kunde dem RV den Abschluss eines Reisevertrages auf der Grundlage der Ausschreibung und der Hinweise zu der betreffenden Reise und diesen Allgemeinen Reisebedingungen verbindlich an. Die Anmeldung erfolgt durch den Anmeldeur auch für alle von ihm genannten Teilnehmer, für deren Vertragspflichten er wie für seine eigenen einsteht, sofern er diese Verpflichtung durch ausdrückliche, gesonderte Erklärung übernommen hat.

2.2 Bei Online-Buchungen gilt für den Vertragsabschluss: Dem Kunden wird der Ablauf der Online-Buchung in der Buchungsstrecke auf der Internetseite des RV erläutert. Im Rahmen des Buchungsprozesses kann der Kunde jederzeit seine Angaben ändern, korrigieren oder zurücksetzen. Auch für die Zurücksetzung des gesamten Online-Anmeldungsformulars steht eine entsprechende Korrekturmöglichkeit zur Verfügung, deren Nutzung erläutert wird. Der Kunde gelangt durch Klicks auf eine Seite, auf der er seine Daten eingeben kann. Falls der Kunde den Buchungsprozess komplett abbrechen möchte, kann er auch einfach das Browser-Fenster schließen. Ansonsten kann er die Anmeldung zum Abschluss bringen. Mit Betätigung der Schaltfläche „zahlungspflichtig buchen“ gibt der Kunde rechtsverbindlich seinen Buchungsauftrag ab, so dass eine Kostenpflicht entsteht. Danach können keine Änderungen an den persönlichen Angaben oder personenbezogenen Daten des Kunden mehr vorgenommen werden. Der Kunde hat daher vor Abgabe seines Buchungsauftrags Sorge zu tragen, dass er alle Informationen, Namen und Angaben, wie etwa die E-Mail-Adresse, (Mobil-)Telefonnummer oder Zahlungsdaten korrekt eingegeben hat. Nach Eingang der Anmeldung erhält der Kunde eine Eingangsbestätigung in Textform (z. B. per E-Mail), die noch keine Annahme der Anmeldung darstellt, sondern lediglich den Eingang derselben bestätigt.

2.3 Der Vertrag kommt mit der Annahme der Anmeldung durch den RV zustande. Der RV bestätigt dem Kunden den Vertrag mit der Reisebestätigung auf einem dauerhaften Datenträger (z. B. per E-Mail; in Schriftform nur gem. Art. 250 § 6 Abs. 1 S. 2 EGBGB) zusammen mit dem Sicherungsschein, der den Nachweis der Kundengeldabsicherung erbringt.

2.4 Sollte der Kunde die erforderlichen Reiseunterlagen nicht spätestens fünf Tage vor Aufenthaltsbeginn erhalten haben, bittet der RV um sofortige telefonische Benachrichtigung (Tel.: 0211 3026 3026). Dies gilt auch, wenn die Reiseunterlagen falsche oder unvollständige Angaben, etwa hinsichtlich der persönlichen Daten der angemeldeten Teilnehmer enthalten.

2.5 Hinweis zu Nichtbestehen eines Widerrufsrechtes: Der RV weist darauf hin, dass nach § 312g Abs. 2 Nr. 9 BGB für die im Fernabsatz (Internetseite) angebotenen Reisen des RV kein Widerrufsrecht besteht, sondern lediglich die gesetzlichen Rücktritts- und Kündigungsrechte gelten. Dies bedeutet, der Kunde kann bei einer Online-Buchung seine abgegebene Willenserklärung nicht widerrufen, sondern diese ist bindend. Ein Rücktritt vom Reisevertrag auf Basis der Allgemeinen Reisebedingungen ist stets möglich (siehe Ziff. 5). Ein Widerrufsrecht besteht nur, wenn der Vertrag über Reiseleistungen nach § 651a BGB außerhalb von Geschäftsräumen nach mündlichen Verhandlungen geschlossen worden ist (nicht: Internetbuchung), es sei denn, die mündlichen Verhandlungen, auf denen der Vertragsschluss beruht, sind auf vorhergehende Bestellung des Verbrauchers geführt worden.

3. Zahlung

3.1 Nach Erhalt der Anmeldebestätigung und des Sicherungsscheins ist eine Anzahlung in Höhe von 25,- € pro Person auf den Gesamtreisepreis fällig und zu zahlen; übersteigt der sich danach ergebende Betrag 20 % des vertraglich vereinbarten Reisepreises, ist die Anzahlung auf 20 % des Reisepreises pro Reisevertrag beschränkt. Die Anzahlung wird auf den Gesamtreisepreis angerechnet. Die Restzahlung ist 31 Tage vor Aufenthaltsbeginn fällig, wenn feststeht, dass die Reise durchgeführt wird, insbesondere nicht mehr nach Ziff. 6.1 abgesagt werden kann und der Nachweis der Insolvenzabsicherung vorliegt. Maßgeblich für die Rechtzeitigkeit der Zahlung ist die Gutschrift beim RV.

3.2 Werden fällige Zahlungen auf den Reisepreis vom Kunden trotz Mahnung und angemessener Fristsetzung zur Zahlung nicht oder nicht rechtzeitig bezahlt, so ist der RV berechtigt, vom Vertrag zurückzutreten und den Kunden mit Rücktrittskosten zu belasten, die sich an nachstehender Ziff. 5.2 orientieren.

4. Leistungen, Vertragsänderungen nach Vertragsschluss

4.1 Der Umfang der vertraglich geschuldeten Leistungen ergibt sich aus der Leistungsbeschreibung des Reiseangebots des RV in Verbindung mit der Reisebestätigung.

4.2 Der RV behält sich vor, nach Vertragsschluss andere Vertragsbedingungen als den Reisepreis einseitig zu ändern, wenn die Änderungen unerheblich sind und nicht wider Treu und Glauben herbeigeführt werden (z.B. wegen Erkrankung erforderliche Personaländerungen, Austausch der Unterkunft in zumutbarem Umfang bei extremen Wetterlagen, wie etwa Hochwasser, Sturmschäden, Erdstöße, Waldbrände, oder bei dringend erforderlichen, unerwarteten Baumaßnahmen, oder bei Wegfall eines Leistungsträgers). Der RV hat den Kunden auf einem dauerhaften Datenträger (z. B. per E-Mail) klar, verständlich und in hervorgehobener Weise über die Änderung zu unterrichten. Die Änderung ist nur wirksam, wenn sie diesen Anforderungen entspricht und vor Reisebeginn erklärt wird.

4.3 Kann der RV die Reise aus einem nach Vertragsschluss eingetretenen Umstand nur unter erheblicher Änderung einer der wesentlichen Eigenschaften der Reiseleistungen (Art. 250 § 3 Nr. 1 EGBGB) oder nur unter Abweichung von besonderen Vorgaben des Kunden, die Inhalt des Vertrages geworden sind, verschaffen, so kann der RV dem Kunden die entsprechende Vertragsänderung anbieten und verlangen, dass der Kunde innerhalb einer vom RV bestimmten Frist, die angemessen sein muss, (1) das Angebot zur Vertragsänderung annimmt oder (2) seinen Rücktritt vom Vertrag erklärt. Das Angebot zu einer solchen Vertragsänderung kann nicht nach Reisebeginn unterbreitet werden. Nach dem Ablauf der vom RV bestimmten Frist gilt das Angebot zur Vertragsänderung als angenommen. Der RV kann dem Kunden in seinem Angebot wahlweise auch die Teilnahme an einer anderen Pauschalreise (Ersatzreise) anbieten, über die er den Kunden nach Art. 250 § 10 EGBGB zu informieren hat.

5. Rücktritt, Umbuchungen, Ersatzperson

5.1 Der Kunde kann jederzeit vor Reisebeginn vom Vertrag zurücktreten. Es wird dem Kunden dringend empfohlen, den Rücktritt unter Angabe der Reservierungsnummer in Schrift- oder Textform (E-Mail) gegenüber dem RV zu erklären.

5.2 Tritt der Kunde von der Reise zurück, so kann der RV vom Kunden eine angemessene Entschädigung verlangen. Der RV hat die nachfolgenden Entschädigungspauschalen festgelegt, die sich nach dem Zeitraum zwischen der Rücktrittserklärung und dem Reisebeginn, der zu erwartenden Ersparnis von Aufwendungen des RV und dem zu erwartenden Erwerb durch anderweitige Verwendung der Reiseleistungen bemessen. Pauschalisiert kann der RV daher eine Entschädigungspauschale in Prozent des Reisepreises je nach Rücktrittszeitpunkt des Kunden wie folgt verlangen:

- bis zum 31. Tag vor Reisebeginn 20 %
- ab dem 30. bis 10. Tag vor Reisebeginn 30 %
- ab dem 9. bis einen Tag vor Reisebeginn 60 %
- ab Reisebeginn / bei Nichtantritt der Reise 90 %

Es steht dem Kunden stets frei, nachzuweisen, dass dem RV ein Schaden überhaupt nicht oder nur in wesentlich niedrigerer Höhe als der jeweiligen Pauschalen entstanden ist.

5.3 Ein rechtlicher Anspruch auf Umbuchungen (Änderungen hinsichtlich des Termins oder der Unterkunft) besteht nicht. Werden auf Wunsch des Kunden dennoch Umbuchungen nach Vertragsabschluss vorgenommen, so erhebt der RV bis 32 Tage vor Reisebeginn ein Umbuchungsentgelt von 25,- € je Änderungsvorgang. Danach sind Änderungen nur nach vorherigem Rücktritt vom Reisevertrag unter den unter Ziff. 5.2 genannten Bedingungen und bei gleichzeitiger Neuanmeldung möglich. Es steht dem Kunden frei, dem RV nachzuweisen, dass ihm ein Schaden in Form des Umbuchungsentgeltes überhaupt nicht oder nur in wesentlich geringerer Höhe als der berechneten Pauschalen entstanden ist. Diese Regelung ist nicht anzuwenden, wenn die Umbuchung erforderlich ist, weil der RV dem Kunden eine unzureichende oder falsche vorvertragliche Information gem. Art. 250 § 3 EGBGB gegeben hat. In einem solchen Fall ist die Umbuchung kostenfrei.

5.4 Sollte der Kunde die Reise nicht antreten können, kann er innerhalb einer angemessenen Frist vor Reisebeginn auf einem dauerhaften Datenträger (z. B. per E-Mail) erklären, dass statt seiner ein Dritter in die Rechte und Pflichten aus dem Reisevertrag eintritt. Die Erklärung ist in jedem Fall rechtzeitig, wenn sie dem RV nicht später als sieben Tage vor Reisebeginn zugeht. Der RV kann dem Eintritt des Dritten widersprechen, wenn dieser Dritte die vertraglichen Reiseerfordernisse (z. B. Altersbeschränkung) nicht erfüllt. Tritt ein Dritter in den Vertrag ein, haften er und der Kunde dem RV als Gesamtschuldner für den Reisepreis und die durch den Eintritt des Dritten entstehenden Mehrkosten. Der RV darf eine Erstattung von Mehrkosten nur fordern, wenn und soweit diese angemessen und ihm tatsächlich entstanden sind. Er hat dem Kunden einen Nachweis darüber zu erteilen, in welcher Höhe durch den Eintritt des Dritten Mehrkosten entstanden sind.

5.5 Es wird der Abschluss einer Reiseerücktrittskosten-/Reiseabbruchsversicherung und einer Versicherung zur Deckung der Rückführungskosten bei Unfall oder Krankheit empfohlen.

6. Rücktritt des RV bei Nichterreichen der Mindestteilnehmerzahl, Kündigung des RV

6.1 Der RV kann wegen Nichterreichens der Mindestteilnehmerzahl eines Reiseangebots vom Vertrag zurücktreten und die Reise absagen, wenn er in der jeweiligen vorvertraglichen Unterrichtung (z. B. Reisebeschreibung) diese Zahl beziffert sowie den Zeitpunkt, bis zu welchem vor dem vertraglich vereinbarten Reisebeginn die Rücktrittserklärung spätestens zugegangen sein muss, angegeben hat, und auch die Reisebestätigung die genannte Zahl und die späteste Rücktrittsfrist aufführt. Der Rücktritt ist bis 31 Tage vor dem vereinbarten Reisebeginn gegenüber dem Kunden zu erklären.

6.2 Der RV kann auch vom Vertrag zurücktreten, wenn er aufgrund unvermeidbarer, außergewöhnlicher Umstände an der Erfüllung des Vertrages gehindert ist.

6.3 Tritt der RV vom Vertrag zurück, so verliert er den Anspruch auf den vereinbarten Reisepreis und erstattet diesen zurück.

6.4 Der RV kann den Reisevertrag nach Antritt der Reise ohne Einhaltung einer Frist kündigen, wenn der Kunde die Durchführung der Reise ungeachtet einer entsprechenden Abmahnung des RV, die auch durch den Freizeitleiter ausgesprochen werden kann, nachhaltig stört oder wenn er oder die von ihm mitangemeldeten Teilnehmer sich in solchem Maße vertragswidrig verhält / verhalten, dass eine Fortsetzung des Vertragsverhältnisses bis zur vereinbarten Beendigung oder zum Ablauf einer Kündigungsfrist mit ihm unzumutbar ist, oder der Kunde sich sonst stark vertragswidrig verhält. Kündigt der RV, so behält er den Anspruch auf den Reisepreis abzgl. des Wertes ersparter Aufwendungen und ggf. erfolgter Erstattungen durch die Leistungsträger oder ähnlicher Vorteile, die er aus der anderweitigen Verwendung der nicht in Anspruch genommenen Leistung erlangt. Eventuelle Mehrkosten für die Rückbeförderung trägt der Störer selbst.

7. Obliegenheiten des Kunden bei auftretenden Mängeln

7.1 Der Kunde hat auftretende Mängel unverzüglich dem Ansprechpartner vor Ort (leitender Teamer / Herbergleiter der JH) oder gegenüber dem RV anzuzeigen und dort innerhalb angemessener Frist um Abhilfe zu ersuchen. Soweit der RV infolge einer schuldhaften Unterlassung der Anzeige nach Satz 1 nicht Abhilfe schaffen konnte, ist der Kunde nicht berechtigt, die in § 651m BGB bestimmten Rechte geltend zu machen oder nach § 651n BGB Schadensersatz zu verlangen. Verlangt der Kunde Abhilfe, hat der RV den Reisemangel zu beseitigen und ist berechtigt, dies durch den Ansprechpartner erfüllen zu lassen. Er kann die Abhilfe nur verweigern, wenn sie unmöglich ist oder unter Berücksichtigung des Ausmaßes des Reisemangels und des Werts der betroffenen Reiseleistung mit unverhältnismäßigen Kosten verbunden ist.

7.2 Wird eine Reise durch einen Mangel erheblich beeinträchtigt, kann der Kunde den Vertrag kündigen. Die Kündigung ist erst zulässig, wenn der RV eine ihm vom Kunden bestimmte angemessene Frist hat verstreichen lassen, ohne Abhilfe zu leisten. Der Bestimmung einer Frist bedarf es nur dann nicht, wenn die Abhilfe von dem RV verweigert wird oder wenn die sofortige Abhilfe notwendig ist. Wird der Vertrag gekündigt, so behält der RV hinsichtlich der erbrachten und der zur Beendigung der Reise noch zu erbringenden Reiseleistungen den Anspruch auf den vereinbarten Reisepreis.

7.3 Bei auftretenden Mängeln ist der Kunde verpflichtet, im Rahmen der gesetzlichen Schadensminderungspflicht mitzuwirken, Schäden zu vermeiden oder gering zu halten.

7.4 Gruppenleiter/Teamer oder die JH sind nicht berechtigt, Ansprüche des Kunden mit Wirkung gegen den RV anzuerkennen.

8. Haftungsbeschränkung des RV

Die vertragliche Haftung des RV für Schäden, die keine Körperschäden sind und nicht schuldhaft herbeigeführt werden, ist pro Reise und Kunden auf den dreifachen Reisepreis beschränkt.

9. Datenschutz und Widerspruchsrechte

9.1 Über die Verarbeitung der personenbezogenen Daten des Kunden informiert der RV in seiner Datenschutzerklärung auf der Website und im Datenschutzhinweis, auf den ausdrücklich verwiesen wird. Sofern personenbezogene Daten des Kunden auf Grundlage von berechtigten Interessen gem. Art. 6 Abs. 1 S. 1 lit. f DSGVO verarbeitet werden, hat der Kunde das Recht, gem. Art. 21 DSGVO Widerspruch gegen die Verarbeitung seiner personenbezogenen Daten einzulegen, soweit dafür Gründe vorliegen, die sich aus seiner besonderen Situation ergeben. Er kann unter der Adresse service@djh-rheinland.de mit einer E-Mail von seinem Widerspruchsrecht Gebrauch machen oder den RV unter der unten genannten Adresse kontaktieren.

9.2 Mit einer Nachricht an service@djh-rheinland.de kann der Kunde auch der Nutzung oder Verarbeitung seiner Daten für Zwecke der Werbung, Markt- oder Meinungsforschung oder zu Marketingzwecken jederzeit kostenfrei widersprechen.

10. Schlussbestimmungen und Hinweise

10.1 Der RV informiert den Kunden über Pass- und Visumerfordernisse des Bestimmungslandes, einschließlich der ungefähren Fristen für die Erlangung von Visa sowie gesundheitspolizeiliche Formalitäten, die für die Reise und den Aufenthalt erforderlich sind. Soweit der Kunde eine Person ist, die ihren Wohnsitz oder gewöhnlichen Aufenthaltsort im Ausland hat oder deren Wohnsitz oder gewöhnlicher Aufenthalt im Zeitpunkt der Klageerhebung nicht bekannt ist, wird als Gerichtsstand der Sitz des DJH-Landesverbandes Rheinland vereinbart. Die Unwirksamkeit einzelner Bestimmungen hat nicht die Unwirksamkeit des gesamten Reisevertrages zur Folge. Auf das gesamte Rechts- und Vertragsverhältnis zwischen dem Kunden und dem RV findet ausschließlich deutsches Recht Anwendung.

10.2 Der RV nimmt an einem Streitbeilegungsverfahren vor einer Verbraucherschlichtungsstelle nicht teil und ist gesetzlich hierzu nicht verpflichtet. Ein internes Beschwerdeverfahren i. S. d. VSBG existiert nicht.

Reiseveranstalter: DJH-Landesverband Rheinland e. V., Vorstand: Ludwvig B. Lühl, Cornel Hüsch, Manfred Wolhorn, Arnold August, Düsseldorf Str. 1a, 40545 Düsseldorf, Geschäftsführer: Oliver Mirring, Tel.: 0211 3026 3026, Fax: 0211 3026 3027; E-Mail: service@djh-rheinland.de, Kontoverbindung: Postbank Essen, BIC (SWIFT-Code): PBNKDEFF, IBAN: DE94 3601 0043 0086 5614 38, RV-Haftpflichtversicherung: Union Versicherungsdienst GmbH, 32758 Detmold, räuml. Geltungsbereich der Versicherung: Deutschland, Wesentliche Merkmale der Dienstleistung: Reiseveranstaltung. Auf den Vertrag findet deutsches Recht Anwendung.

Reiseanmeldung für Kinder- und Familienreisen

Per E-Mail, Post oder per Fax an:
DJH-Service-Team Rheinland
Düsseldorfer Straße 1a · 40545 Düsseldorf
Fax: 0211 30 26 30 27
E-Mail: service@djh-rheinland.de

Hiermit melde ich die genannte(n) Person(en) verbindlich zu folgender Reise an:
(Bitte Formular kopieren, wenn die Anmeldung für mehrere Programme genutzt werden soll):

Reisetitel*

Termin*

Programmnummer*

Erziehungsberechtigte/gesetzliche Vertretung (bei Minderjährigen):

Familienname* (erster Erziehungsberechtigter)

Vorname

Familienname (zweiter Erziehungsberechtigter)

Vorname

Reiseteilnehmende (bei mehr als 5 Teilnehmenden bitte ein weiteres Formular ausfüllen):

Familienname 1. Teilnehmender

Vorname 1. Teilnehmender

Geburtsdatum (tt.mm.jjjj)

männlich

weiblich

divers

Nationalität

Reisepreis €

Familienname 2. Teilnehmender

Vorname 2. Teilnehmender

Geburtsdatum (tt.mm.jjjj)

männlich

weiblich

divers

Nationalität

Reisepreis €

Familienname 3. Teilnehmender

Vorname 3. Teilnehmender

Geburtsdatum (tt.mm.jjjj)

männlich

weiblich

divers

Nationalität

Reisepreis €

Familienname 4. Teilnehmender

Vorname 4. Teilnehmender

Geburtsdatum (tt.mm.jjjj)

männlich

weiblich

divers

Nationalität

Reisepreis €

Familienname 5. Teilnehmender

Vorname 5. Teilnehmender

Geburtsdatum (tt.mm.jjjj)

männlich

weiblich

divers

Nationalität

Reisepreis €

Anschrift Buchungsadresse:

Familienname*

Vorname*

Straße und Hausnummer*

Postleitzahl** Ort

Telefon* (tagsüber)

E-Mail

Mein Kind reist zusammen mit:

Hiermit bestelle ich den Newsletter für Kids, Teens & Familien an meine E-Mail-Adresse.
Die Bestellung kann ich jederzeit kostenfrei unter service@djh-rheinland.de widerrufen.

Familienname, Vorname Bitte im gleichen Zimmer unterbringen (diese Angabe ist **keine** Anmeldung für die genannte Person).

Ich möchte Informationen zur Reiserücktrittskosten-Versicherung erhalten.

ja

nein

Ich bin Mitglied im Deutschen Jugendherbergswerk.

ja

nein

Ich möchte Informationen dazu, ob die Reise für Personen mit eingeschränkter

Mobilität geeignet ist.

ja

nein

Wir senden die Formulare zum Abschluss der Versicherung bzw. der Schnupper-Mitgliedschaft mit der Reisebestätigung zu.

Die Allgemeinen Reisebedingungen des Reiseveranstalters mit dem Formblatt zur Unterrichtung des Reisenden und der Datenschutzhinweis werden von mir und allen von mir angemeldeten Teilnehmern zur Kenntnis genommen.

Der Nutzung oder Verarbeitung meiner Daten zu Werbe-, Marktforschungs- oder Marketingzwecken kann ich jederzeit unter service@djh-rheinland.de widersprechen.

Ich erkläre ausdrücklich, dass ich für die Vertragspflichten aller von mir angemeldeten Teilnehmende wie für meine eigenen einstehe.

Datum

Unterschrift einfügen

Datum

Unterschrift einfügen

Datenschutzhinweis des DJH LVB Rheinland e. V. nach Art. 13 DSGVO

Das Deutsche Jugendherbergswerk (DJH) informiert Sie in diesem Datenschutzhinweis nach Art. 13 DSGVO darüber, wie bei Ihrer Anfrage per E-Mail / über unser E-Mail-Formular auf dieser Website oder bei Ihrer sonstigen schriftlichen oder telefonischen Kontaktaufnahme personenbezogene Daten verarbeitet werden und welche Rechte betroffenen Personen zustehen. In jedem Fall gilt, dass wir Ihre personenbezogenen Daten nur erheben, verarbeiten und nutzen, soweit dies nach dem Bundesdatenschutzgesetz (BDSG) und der Datenschutzgrundverordnung (DSGVO) zulässig ist.

1. Name und Anschrift des für die Verarbeitung Verantwortlichen; berechtigter Datenschutzbeauftragter

Verantwortlicher gem. Art. 4 Nr. 7 DSGVO für die Datenverarbeitung ist Deutsches Jugendherbergswerk, Landesverband Rheinland e. V., Düsseldorf Str. 1a, 40545 Düsseldorf, service@djh-rheinland.de
Telefon: 0211-577030, Telefax: 0211-579735
www.rheinland.jugendherberge.de

Der für die Verarbeitung Verantwortliche hat zahlreiche technische und organisatorische Maßnahmen umgesetzt, um einen möglichst lückenlosen Schutz der über diese Internetseite verarbeiteten personenbezogenen Daten sicherzustellen. Dennoch können internetbasierte Datenübertragungen Sicherheitslücken aufweisen, so dass ein absoluter Schutz nicht gewährleistet werden kann. Aus diesem Grund steht es Ihnen frei, personenbezogene Daten auf alternativen Wegen, z. B. telefonisch, an uns zu übermitteln.

Die **Datenschutzbeauftragte** des für die Verarbeitung Verantwortlichen ist Datenschutz Süd GmbH - Wörthstr. 15 - 97082 Würzburg
Sie können unsere Datenschutzbeauftragte unter office@datenschutz-sued.de erreichen. Jede betroffene Person kann sich jederzeit bei allen Fragen zu Datenschutz direkt an die Datenschutzbeauftragte wenden.

2. Personenbezogene Daten

Personenbezogene Daten sind alle Informationen, die sich auf eine identifizierte oder identifizierbare natürliche Person (im Folgenden „betroffene Person“) beziehen; als identifizierbar wird eine natürliche Person angesehen, die direkt oder indirekt, insbesondere mittels Zuordnung zu einer Kennung, wie einem Namen, zu einer Kennnummer, zu Standortdaten, zu einer Online-Kennung (z. B. Cookie) oder zu einem oder mehreren besonderen Merkmalen identifiziert werden kann, die Ausdruck der physischen, physiologischen, genetischen, psychischen, wirtschaftlichen, kulturellen oder sozialen Identität dieser natürlichen Person sind.

3. Erhebung und Speicherung personenbezogener Daten sowie Art und Zweck von deren Verwendung

Bei Ihrer Kontaktaufnahme per E-Mail, über unser Kontaktformular oder wenn Sie uns mündlich oder auf dem Postweg wegen der Anforderung von Dokumenten oder Katalogen, der Anfrage zu einem Aufenthalt in einem unserer Häuser oder zu einer Reise kontaktieren, erheben wir von Ihnen die erforderlichen personenbezogenen Daten (Namen, Vorname, Adresse, E-Mail-Adresse, Telefonnummer (Festnetz / Mobilfunk), bei einer Reise auch der mitreisenden Personen, Geburtsdatum bzw. Alter und Geschlecht aller Reisenden und ggf. Daten im Zusammenhang mit der Zahlungsabwicklung (z. B. Bankdaten), Korrespondenzdaten (z. B. Schriftverkehr oder E-Mail-Verkehr mit Ihnen), aber auch Name / Firma einer Gesellschaft, eines Vereins, einer Institution, ggf. die Mitglieds-Nummer). Die Erhebung und Speicherung dieser Daten erfolgt, um Sie als Kunden identifizieren zu können, um Ihre Fragen zu beantworten oder um Ihre Katalogbestellung oder Ihre Buchung zur Reise bearbeiten zu können. Die Datenverarbeitung zum Zweck der Kontaktaufnahme mit uns erfolgt auf Ihre Kontaktaufnahme hin und ist nach Art. 6 Abs. 1 S. 1 lit. b DSGVO zu den genannten Zwecken für die angemessene Bearbeitung Ihrer unverbindlichen Anfrage, Katalogbestellung oder Ihrer Buchungsanfrage und für die beidseitige Erfüllung von Verpflichtungen aus dem Reisevertrag erforderlich.

Die von der betroffenen Person eingegebenen personenbezogenen Daten werden ausschließlich für die interne Verwendung bei dem für die Verarbeitung Verantwortlichen und für eigene Zwecke erhoben und gespeichert. Der für die Verarbeitung Verantwortliche kann die Weitergabe an einen oder mehrere Auftragsverarbeiter, beispielsweise einen Paketdienstleister, veranlassen, der die personenbezogenen Daten ebenfalls ausschließlich für eine interne Verwendung, die dem für die Verarbeitung Verantwortlichen zuzurechnen ist, nutzt.

Der für die Verarbeitung Verantwortliche erteilt jeder betroffenen Person jederzeit auf Anfrage Auskunft darüber, welche personenbezogenen Daten über die betroffene Person gespeichert sind. Ferner berichtigt oder löscht der für die Verarbeitung Verantwortliche personenbezogene Daten auf Wunsch oder Hinweis der betroffenen Person, soweit dem keine gesetzlichen Aufbewahrungspflichten entgegenstehen. Die Gesamtheit der Mitarbeiter des für die Verarbeitung Verantwortlichen stehen der betroffenen Person in diesem Zusammenhang als Ansprechpartner unter der E-Mail-Adresse landesverband@djh-rheinland.de zur Verfügung.

4. Datenlöschung und Speicherdauer

Sämtliche personenbezogenen Daten werden nur solange gespeichert, wie dies für den genannten Zweck (Bearbeitung Ihrer Anfrage oder Abwicklung) und die Erfüllung des Vertrages erforderlich ist. Wir löschen Ihre personenbezogenen Daten, nachdem die Speicherung nicht mehr erforderlich ist, oder schränken die Verarbeitung ein, sofern keine gesetzlichen Aufbewahrungspflichten (Art. 6 Abs. 1 S. 1 lit. c DSGVO) bestehen. In jedem Fall werden die von uns erhobenen personenbezogenen Daten bis zum Ablauf der gesetzlichen Aufbewahrungspflicht gespeichert und danach routinemäßig gelöscht, es sei denn, dass wir nach Art. 6 Abs. 1 S. 1 lit. c DSGVO aufgrund von steuer- und handelsrechtlichen Aufbewahrungs- und Dokumentationspflichten (aus HGB, StGB oder AO) zu einer längeren Speicherung verpflichtet sind oder Sie in eine darüberhinausgehende Speicherung nach Art. 6 Abs. 1 S. 1 lit. a DSGVO eingewilligt haben oder sie erneut zur Vertragserfüllung oder Vertragsanbahnung erforderlich sind.

Von der Löschung ausgenommen sind Daten, die wir zur Abwicklung noch ausstehender Aufgaben oder zur Durchsetzung unserer Rechte und Ansprüche benötigen. In diesem Fall werden die Daten für eine weitere Verwendung gesperrt. Mit einer Nachricht an landesverband@djh-rheinland.de können Sie der Nutzung oder Verarbeitung Ihrer Daten für Zwecke der Werbung, Markt- oder Meinungsforschung widersprechen.

Falls wir für einzelne Funktionen unseres Angebots auf beauftragte Dienstleister zurückgreifen oder Ihre Daten für werbliche Zwecke nutzen möchten,

informieren wir Sie untenstehend ab Ziffer 6. über die jeweiligen Vorgänge. Dabei nennen wir auch die festgelegten Kriterien der Speicherdauer. Besteht für die Verarbeitung Ihrer personenbezogenen Daten keine gesetzliche Grundlage, so holen wir eine Einwilligung der betroffenen Person ein.

5. Ihre Rechte als betroffene Person

Widerrufsrecht: Sie haben gem. Art. 7 Abs. 3 DSGVO

– das Recht, Ihre ggf. einmal erteilte Einwilligung jederzeit gegenüber uns zu widerrufen. Dies hat zur Folge, dass wir die Datenverarbeitung, die auf dieser Einwilligung beruht, für die Zukunft nicht mehr fortführen dürfen.

Auskunftsrecht / weitere Rechte: Sie haben gem. Art. 15 DSGVO

– das Recht, Auskunft über Ihre von uns verarbeiteten personenbezogenen Daten zu verlangen. Insbesondere können Sie Auskunft über die Verarbeitungszwecke, die Kategorie der personenbezogenen Daten, die Kategorien von Empfängern, gegenüber denen Ihre Daten offengelegt wurden oder werden, die geplante Speicherdauer, das Bestehen eines Rechts auf Berichtigung, Löschung, Einschränkung der Verarbeitung oder Widerspruch, das Bestehen eines Beschwerderechts, die Herkunft Ihrer Daten, sofern diese nicht bei uns erhoben wurden, sowie über das Bestehen einer automatisierten Entscheidungsfindung einschließlich Profiling und ggf. aussagekräftigen Informationen zu deren Einzelheiten verlangen.

Recht auf Berichtigung unrichtiger Daten: Sie haben gem. Art. 16 DSGVO

– das Recht, unverzüglich die Berichtigung unrichtiger oder der Vervollständigung Ihrer bei uns gespeicherten personenbezogenen Daten zu verlangen.

Recht auf Löschung: Sie haben gem. Art. 17 DSGVO

– das Recht, die Löschung Ihrer bei uns gespeicherten personenbezogenen Daten zu verlangen, soweit nicht die Verarbeitung zur Ausübung des Rechts auf freie Meinungsäußerung und Information, zur Erfüllung einer rechtlichen Verpflichtung, aus Gründen des öffentlichen Interesses oder zur Geltendmachung, Ausübung oder Verteidigung von Rechtsansprüchen erforderlich ist.

Recht auf Einschränkung der Verarbeitung: Sie haben gem. Art. 18 DSGVO

– das Recht, die Einschränkung der Verarbeitung Ihrer personenbezogenen Daten zu verlangen, soweit die Richtigkeit der Daten von Ihnen bestritten wird, die Verarbeitung unrechtmäßig ist, Sie aber deren Löschung ablehnen und wir die Daten nicht mehr benötigen, sie jedoch diese zur Geltendmachung, Ausübung oder Verteidigung von Rechtsansprüchen benötigen oder Sie gem. Art. 21 DSGVO Widerspruch gegen die Verarbeitung eingelegt haben.

Recht auf Datenübertragbarkeit: Sie haben gem. Art. 20 DSGVO

– das Recht, Ihre personenbezogenen Daten, die Sie uns bereitgestellt haben, in einem strukturierten, gängigen und maschinenlesbaren Format zu erhalten oder die Übermittlung an einen anderen Verantwortlichen zu verlangen.

Beschwerderecht: Sie haben gem. Art. 77 DSGVO

– das Recht, sich bei einer Datenschutz-Aufsichtsbehörde über die Verarbeitung Ihrer personenbezogenen Daten durch uns zu beschweren. Sie können sich in der Regel an die Aufsichtsbehörde Ihres üblichen Aufenthaltsortes oder Arbeitsplatzes oder unseres Vereinstzesses wenden (Landesbeauftragte für den Datenschutz NRW, Kavalleriestr. 2-4, 40213 Düsseldorf).

Ferner steht der betroffenen Person ein Auskunftsrecht darüber zu, ob personenbezogene Daten an ein Drittland oder an eine internationale Organisation übermittelt wurden. Sofern dies der Fall ist, so steht der betroffenen Person im Übrigen das Recht zu, Auskunft über die geeigneten Garantien im Zusammenhang mit der Übermittlung zu erhalten. Möchte eine betroffene Person dieses Auskunftsrecht in Anspruch nehmen, kann sie sich hierzu jederzeit an einen Mitarbeiter des für die Verarbeitung Verantwortlichen wenden.

Widerspruchsrecht:

Werden Ihre personenbezogenen Daten auf Grundlage von berechtigten Interessen gem. Art. 6 Abs. 1 S. 1 lit. f DSGVO verarbeitet, haben Sie das Recht, gem. Art. 21 DSGVO Widerspruch gegen die Verarbeitung Ihrer personenbezogenen Daten einzulegen, soweit dafür Gründe vorliegen, die sich aus Ihrer besonderen Situation ergeben. Sie können unter der Adresse landesverband@djh-rheinland.de mit einer E-Mail von Ihrem Widerspruchsrecht Gebrauch machen oder uns unter der in Ziffer 1 genannten Adresse kontaktieren. Wir verarbeiten die personenbezogenen Daten dann nicht mehr, es sei denn, es liegen nachweisbar zwingende schutzwürdige Gründe für die Verarbeitung vor, die die Interessen, Rechte und Freiheiten der betroffenen Person überwiegen, oder die Verarbeitung dient der Geltendmachung, Ausübung oder Verteidigung von Rechtsansprüchen.

Werden personenbezogene Daten verarbeitet, um Direktwerbung zu betreiben, so haben Sie das Recht, jederzeit Widerspruch gegen die Verarbeitung die Sie betreffender personenbezogener Daten zum Zwecke der Werbung, Markt- oder Meinungsforschung unter landesverband@djh-rheinland.de einzulegen.

Für die Ausübung der vorgenannten Rechte sowie für Auskünfte, Wünsche oder Anregungen zum Thema Datenschutz stehen wir Ihnen auch gerne unter der oben genannten Adresse oder unter landesverband@djh-rheinland.de zur Verfügung.

6. Datenübermittlung an Dritte

Eine Übermittlung Ihrer persönlichen Daten an Dritte zu anderen als den folgenden aufgeführten Zwecken findet nicht statt.

Wir geben Ihre persönlichen Daten nur an Dritte weiter, wenn:

– Sie Ihre nach Art. 6 Abs. 1 S. 1 lit. a DSGVO ausdrückliche Einwilligung dazu erteilt haben,

– die Weitergabe nach Art. 6 Abs. 1 S. 1 lit. f DSGVO zur Geltendmachung, Ausübung oder Verteidigung von Rechtsansprüchen erforderlich ist und kein Grund zur Annahme besteht, dass Sie ein überwiegendes schutzwürdiges Interesse an der Nichtweitergabe Ihrer Daten haben,

– für den Fall, dass für die Weitergabe nach Art. 6 Abs. 1 S. 1 lit. c DSGVO eine gesetzliche Verpflichtung besteht, sowie

– für den Fall, dass dies gesetzlich zulässig und nach Art. 6 Abs. 1 S. 1 lit. b DSGVO für die Abwicklung von Vertragsverhältnissen mit Ihnen erforderlich ist. Insbesondere erfolgt die Weitergabe von Daten, wie z. B. Ihr Name, Ihre Anschrift, Reisedaten, Ausweisdaten, und Kreditkartendaten zur Aufnahme, Abwicklung und Durchführung Ihrer Buchung. In diesem Rahmen werden wir Ihre Daten bspw. an einzelne Jugendherbergen und Leistungsträger vor Ort weiterleiten. Im Rahmen einer Auftragsverarbeitung gem. Art. 28 DSGVO können wir Daten an Dienstleister übermitteln, die uns beim Betrieb unserer Webseiten und der damit zusammenhängenden Prozesse unterstützen.

Formblatt zur Unterrichtung des Reisenden nach § 651a BGB

Bei der Ihnen angebotenen Kombination von Reiseleistungen handelt es sich um eine Pauschalreise im Sinne der Richtlinie (EU) 2015/2302. Daher können Sie alle EU-Rechte in Anspruch nehmen, die für Pauschalreisen gelten.

Der DJH Rheinland e. V. Düsseldorf Str. 1a, 40545 Düsseldorf („DJH-Rheinland“), trägt die volle Verantwortung für die ordnungsgemäße Durchführung der gesamten Pauschalreise. Zudem verfügt der DJH Rheinland über die gesetzlich vorgeschriebene Absicherung für die Rückzahlung Ihrer Zahlungen und, falls der Transport in der Pauschalreise inbegriffen ist, zur Sicherstellung Ihrer Rückbeförderung im Fall der Insolvenz des DJH Rheinland.

Wichtigste Rechte nach der Richtlinie (EU) 2015/2302

• Die Reisenden erhalten alle wesentlichen Informationen über die Pauschalreise vor Abschluss des Pauschalreisevertrags.

• Es haftet immer mindestens ein Unternehmer für die ordnungsgemäße Erbringung aller im Vertrag inbegriffenen Reiseleistungen.

• Die Reisenden erhalten eine Notruftelefonnummer oder Angaben zu einer Kontaktstelle, über die sie sich mit dem Reiseveranstalter oder dem Reisebüro in Verbindung setzen können.

• Die Reisenden können die Pauschalreise – innerhalb einer angemessenen Frist und unter Umständen unter zusätzlichen Kosten – auf eine andere Person übertragen.

• Der Preis der Pauschalreise darf nur erhöht werden, wenn bestimmte Kosten (zum Beispiel Treibstoffpreise) sich erhöhen und wenn dies im Vertrag ausdrücklich vorgesehen ist, und in jedem Fall bis spätestens 20 Tage vor Beginn der Pauschalreise. Wenn die Preiserhöhung 8% des Pauschalreisepreises übersteigt, kann der Reisende vom Vertrag zurücktreten. Wenn sich ein Reiseveranstalter das Recht auf eine Preiserhöhung vorbehalten hat, hat der Reisende das Recht auf eine Preissenkung, wenn die entsprechenden Kosten sich verringern.

• Die Reisenden können ohne Zahlung einer Rücktrittsgebühr vom Vertrag zurücktreten und erhalten eine volle Erstattung aller Zahlungen, wenn einer der wesentlichen Bestandteile der Pauschalreise mit Ausnahme des Preises erheblich geändert wird. Wenn der für die Pauschalreise verantwortliche Unternehmer die Pauschalreise vor Beginn der Pauschalreise absagt, haben die Reisenden Anspruch auf eine Kostenerstattung und unter Umständen auf eine Entschädigung.

• Die Reisenden können bei Eintritt außergewöhnlicher Umstände vor Beginn der Pauschalreise ohne Zahlung einer Rücktrittsgebühr vom Vertrag zurücktreten, beispielsweise wenn am Bestimmungsort schwerwiegende Sicherheitsprobleme bestehen, die die Pauschalreise voraussichtlich beeinträchtigen.

• Zudem können die Reisenden jederzeit vor Beginn der Pauschalreise gegen Zahlung einer angemessenen und vertretbaren Rücktrittsgebühr vom Vertrag zurücktreten.

• Können nach Beginn der Pauschalreise wesentliche Bestandteile der Pauschalreise nicht vereinbarungsgemäß durchgeführt werden, so sind dem Reisenden angemessene andere Vorkehrungen ohne Mehrkosten anzubieten. Der Reisende kann ohne Zahlung einer Rücktrittsgebühr vom Vertrag zurücktreten (in der Bundesrepublik Deutschland heißt dies Recht „Kündigung“), wenn Leistungen nicht gemäß dem Vertrag erbracht werden und dies erhebliche Auswirkungen auf die Erbringung der vertraglichen Pauschalreiseleistungen hat und der Reiseveranstalter es versäumt, Abhilfe zu schaffen.

• Der Reisende hat Anspruch auf eine Preisminderung und / oder Schadenersatz, wenn die Reiseleistungen nicht oder nicht ordnungsgemäß erbracht werden.

• Der Reiseveranstalter leistet dem Reisenden Beistand, wenn dieser sich in Schwierigkeiten befindet.

• Im Fall der Insolvenz des Reiseveranstalters oder – in einigen Mitgliedstaaten – des Reisevermittlers werden Zahlungen zurückerstattet. Tritt die Insolvenz des Reiseveranstalters oder, sofern einschlägig, des Reisevermittlers nach Beginn der Pauschalreise ein und ist die Beförderung Bestandteil der Pauschalreise, so wird die Rückbeförderung der Reisenden gewährleistet. Der DJH Rheinland hat eine Insolvenzversicherung mit R+V Versicherung AG abgeschlossen. Die Reisenden können diese Einrichtung unter R+V Versicherung AG

Raiffeisenplatz 1 · 65189 Wiesbaden

E-Mail: kontakt@erv.de, Telefon: 0800-5331112 kontaktieren, wenn ihnen Leistungen aufgrund der Insolvenz des DJH Rheinland verweigert werden.



JUGENDHERBERGEN IM RHEINLAND

Unser Netzwerk im Rheinland besteht aus insgesamt 32 Jugendherbergen. Eine Übersicht aller rheinischen Jugendherbergen und City-Hostels inklusive dazugehöriger Abenteuer, Naturerlebnisse oder Teamprojekte findest du [hier](#).

Die Jugendherbergen im Rheinland sind ideale Partner für viele Freizeit- und Interessengruppen und bieten beste Bedingungen für erlebnisreiche Aufenthalte:

- Sportgruppen
- Chöre und Musikgruppen
- Freizeitgruppen
- Familiengruppen
- Klassenfahrten
- Tagungen und Seminare
- Radwandern
- Inklusive Gruppen



MITREDEN & INFORMIEREN

Informiere dich im [Newsblog](#) und abonniere den [Newsletter](#), der zu dir passt, damit du immer up to date bist:

- JH News
- Kids, Teens & Familie
- Gruppen
- Schulen
- Chöre & Musikgruppen
- Tagungen, Seminare, Workshops

Jugendherbergen im Rheinland

Düsseldorfer Straße 1a
40545 Düsseldorf

Tel.: 0211 3026 3026 (Montag bis Freitag, 8 bis 15 Uhr)
service@djh-rheinland.de

