



Jugendherbergen im Rheinland

Tagungen & Seminare 2019

in der Jugendherberge Köln-Deutz

► citynah & mittendrin

jh-tagungen.de





Jugendherberge Köln-Deutz

»Die Urbane«

Tagungstreff im Herzen der Stadt!

Die Jugendherberge in Köln-Deutz zählt zu den modernsten Jugendherbergen Europas: Zeitgemäße Architektur und sachlich-moderne Ausstattung zeichnen dieses Haus im Herzen von Köln aus! Hier treffen sich vor allem junge, welt-offene Seminarteilnehmer, die einen professionellen und unkomplizierten Tagungsrahmen ebenso schätzen wie das anziehende Kulturangebot der Domstadt. Auch für Tagungen mit großem Raumbedarf eignet sich das Haus bestens: Für die erfolgreiche Veranstaltung von Konferenzen, Events und anderen Großveranstaltungen sorgt ein erfahrener und professioneller Tagungsservice.

Freizeit

- ▶ Älteste Großstadt Deutschlands mit römischer Geschichte
- ▶ Kölner Innenstadt: Dom, Einkaufsstraßen, Altstadt, Kinos, Theater, Musicals, Diskotheken und Brauhäuser
- ▶ Fast 20 Museen mit wechselnden Ausstellungen
- ▶ Nur 200 bis 500 m entfernt: die LANXESS Arena und die Kölner Messe

Service

- ▶ Haus und Rezeption sind 24 Stunden geöffnet
- ▶ Ein versiertes Tagungsteam plant Ihre Veranstaltung nach individuellen Wünschen
- ▶ Programmagentur DJH Go2City: individuelle Freizeitangebote für Köln und Umgebung

Verpflegung

- ▶ Alle Mahlzeiten werden in Buffetform angeboten
- ▶ Das Küchenteam reagiert flexibel und individuell auf alle Wünsche: variable Verpflegungszeiten und -orte, individuelle Themenbuffets, Lunch-Pakete, Zwischenmahlzeiten, Kaffee und Kuchen
- ▶ Berücksichtigung spezieller Verpflegungswünsche sowie laktose-, schweinefleisch- und glutenfreie sowie vegetarische Mahlzeiten nach Vorbestellung

Ausstattung

- ▶ Alle Zimmer mit DU/WC: 157 Zimmer mit 506 Betten, davon 71 Ein- bzw. Zweibettzimmer, 72 Vierbettzimmer, 6 Sechsbettzimmer
- ▶ 8 für Rollstuhlfahrer geeignete Zimmer, die Tagungsräume in der 1. und 2. Etage sowie das Bistro sind über Aufzüge erreichbar
- ▶ Extras: Bistro, großes Foyer mit Internet-Corner, Aufenthaltsraum, 2 Aufzüge

Anreise und Parken

- ▶ Parken: Auf dem Gelände der Jugendherberge befinden sich 3 Bus- und 35 Pkw-Parkplätze
- ▶ Anreise mit öffentlichen Verkehrsmitteln: vom Kölner Hauptbahnhof mit der S11 oder vom Flughafen Köln/Bonn mit der S13 bis zum Bahnhof Köln-Deutz

Tagungspauschale 2019

▶ Veranstaltungen mit Übernachtung*

Ab 10 Pers./Mehrbettzimmer	80,80 €
Ab 10 Pers./Zweibettzimmer	87,80 €
Ab 10 Pers./Einzelzimmer	103,30 €

Leistungen: 1 Übernachtung im Mehrbettzimmer (Zweibett-/Einzelzimmer gegen Aufpreis) bzw. Seminarleiter im Einzelzimmer ohne Aufpreis = Bettwäsche = Frühstück, Mittag-, Abendessen = Tagungsraum in angemessener Größe = Setup in gewünschter Form = Flipchart = Pinnwand = freies WLAN = Kaffee, Tee, 2 kalte Tagungsgetränke = 2 Tagungssnacks

▶ Veranstaltungen ohne Übernachtung

Ab 10 Pers.	39,90 €
-------------	---------

Alle o.g. Leistungen außer Frühstück und Abendessen

▶ Individuelle Tagungsarrangements

Natürlich sind auch individuelle Tagungsarrangements möglich. Wir machen Ihnen ein Angebot, das perfekt zu Ihrer Veranstaltung passt.

Non-Profit-Organisationen erhalten 15% Rabatt auf ihre Tagungsraummierte.

Alle Preise verstehen sich inkl. der gesetzlich vorgeschriebenen Mehrwertsteuer. Preise gelten pro Person und Tag bzw. Nacht.

* Aufpreis für Personen ab 27 Jahre: 2,- €. Die Stadt Köln erhebt eine Kulturförderabgabe in Höhe von 5% auf den Übernachtungserlös. Diese Abgabe gilt nicht bei zwingend beruflichen Aufenthalten.

Jugendherberge Köln-Deutz

City-Hostel

Siegesstraße 5
50679 Köln
Tel.: 0221 814711
Fax: 0221 884425
koeln-deutz-tagungen@djh-rheinland.de
koeln-deutz.jugendherberge.de

Ihre Ansprechpartner:
Silke Eisenmenger, Timo Daub



Zentral mit Domblick

- ▶ Gegenüber vom Deutzer Bahnhof
- ▶ Urbanes Umfeld
- ▶ 8 Tagungsräume bis 180 Personen

Tagungstechnik



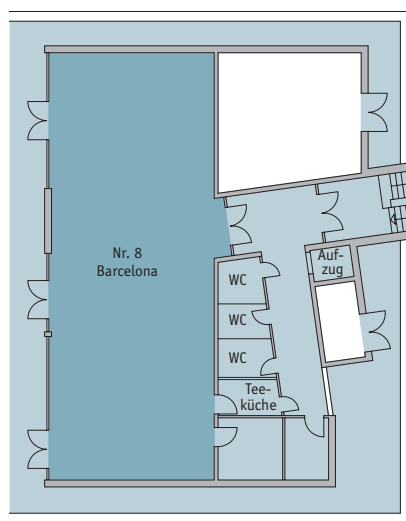
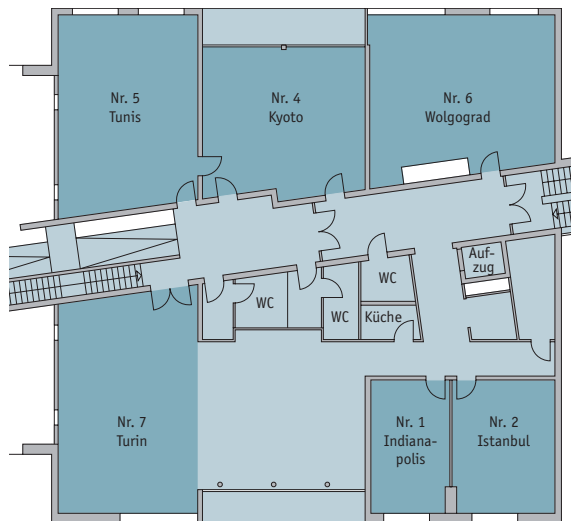
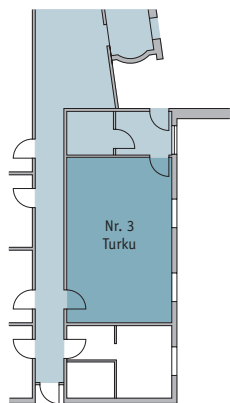
- ▶ Beamer
- ▶ TV-Gerät
- ▶ Flipchart
- ▶ Leinwand
- ▶ Mikrofonanlage
- ▶ Metaplanwand
- ▶ WLAN
- ▶ Overheadprojektor
- ▶ Rednerpult
- ▶ DVD-Player
- ▶ Moderationskoffer
- ▶ Musikanlage
- ▶ Telefon
- ▶ Kopierer
- ▶ Fax
- ▶ Pinnwand

Tagungsräume

Erdgeschoss

1. Obergeschoss

2. Obergeschoss



Nr.	Name	Fläche in m ²	Maße in m	Etage	Extras	Tageslicht	Internet-Zugang	Sitze bei folgender Stuhlanordnung				Raummiete pro Tag (€)
1	Indianapolis	28,0	6,8 x 4,1	1. OG		✓	✓	15	8	14	10	170,00
2	Istanbul	37,0	6,8 x 5,35	1. OG		✓	✓	20	12	16	14	200,00
3	Turku	47,0	8,6 x 5,5	EG		✓	✓	25	12	18	16	200,00
4	Kyoto	65,0	8,5 x 7,7	1. OG		✓	✓	40	34	24	22	370,00
5	Tunis	80,0	10,6 x 7,3	1. OG		✓	✓	50	40	32	28	370,00
6	Wolgograd	80,0	9,7 x 7,7	1. OG		✓	✓	50	40	28	22	370,00
7	Turin	85,0	11,5 x 7,4	1. OG		✓	✓	85	45	30	26	370,00
8	Barcelona	195,0	22,4 x 8,5	2. OG	Klimatisiert	✓	✓	180	120	64	50	830,00

Jugendherberge Köln-Deutz

Siegesstraße 5 · 50679 Köln

Tel.: 0221 814711 · Fax: 0221 884425

koeln-deutz-tagungen@djh-rheinland.de

koeln-deutz.jugendherberge.de

top



Kategorie top: Hier finden Sie ideale Bedingungen in einer Jugendherberge. Die Mehrheit der Zimmer verfügt über eine eigene Dusche & WC. Das Haus bietet seinen Gästen viel Platz, Begegnungspunkte, moderne Ausstattung und vielfältige Nutzungsoptionen für Gemeinschaftserlebnisse und Veranstaltungen.

Das Deutsche Jugendherbergswerk (DJH) ist ein eingetragener Verein. Um die Angebote unserer Häuser wahrnehmen zu können, ist für Ihr Unternehmen oder Ihre Organisation eine DJH-Mitgliedschaft für Gruppen erforderlich. Der Vorteil ist, dass nicht jeder Teilnehmer Ihrer Veranstaltung persönlich Mitglied im DJH sein muss. Die Mitgliedskarte für Gruppen erhalten Sie beim DJH-Service-Center Rheinland.

Service-Center der Jugendherbergen im Rheinland

Öffnungszeiten: Montag bis Donnerstag 8 bis 17 Uhr, Freitag 8 bis 15 Uhr · Telefonische Erreichbarkeit: Montag bis Freitag 8 bis 17 Uhr · Telefon: 0211 30263026 · Fax: 0211 30263027
Düsseldorfer Straße 1a · 40545 Düsseldorf
E-Mail: service@djh-rheinland.de

Die Tagungsbroschüre mit den Porträts aller City-Locations können Sie kostenlos beim DJH-Service-Center anfordern.